



INSTITUTO
NACIONAL DE
LAS CUALIFICACIONES

Enero de 2021

Catálogo Nacional de Cualificaciones Profesionales #FP

26 Familias profesionales / 676 Cualificaciones

2.252 Unidades de competencia



<https://incual.mecd.es>

 @INCUAL

QR Descarga folleto
informativo del INCUAL





INSTITUTO
NACIONAL DE
LAS CUALIFICACIONES

“El Instituto Nacional de las Cualificaciones, creado por Real Decreto 375/1999, de 5 de marzo, es el órgano técnico de apoyo al Consejo General de la Formación Profesional responsable de definir, elaborar y mantener actualizado el Catálogo Nacional de Cualificaciones Profesionales” Ley Orgánica 5/2002 de 19 de junio.



CONSEJO GENERAL DE FORMACIÓN PROFESIONAL



UNIÓN EUROPEA
Fondo Social Europeo
El FSE invierte en tu futuro



	Contenidos	página
	El Catálogo Nacional de Cualificaciones Profesionales	4
	Estructura de una cualificación	5
	Glosario con descripción de términos	6
	Sistema Integrado de FP, referido al CNCP- datos	7
	Relación de 26 familias profesionales	8
	Listado de 676 cualificaciones vigentes, clasificadas por familia profesional y nivel	9
	En resumen: número de cualificaciones por familia profesional y nivel	35



El Catálogo Nacional de Cualificaciones Profesionales, CNCP

“La Ley configura un **Catálogo Nacional de Cualificaciones Profesionales**, como eje institucional del sistema”. (*Ley Orgánica 5/2002, de 19 de junio*).

Artículo 7. Catálogo Nacional de Cualificaciones Profesionales.

“1. Con la finalidad de facilitar el carácter integrado y la adecuación entre la formación profesional y los requerimientos de cualificación del sistema productivo, así como la formación a lo largo de la vida, la movilidad de los trabajadores y la unidad de mercado laboral, **se crea el Catálogo Nacional de Cualificaciones Profesionales**, aplicable a todo el territorio nacional, que estará constituido por las cualificaciones identificadas en el sistema productivo”.

El CNCP, Catálogo Nacional de Cualificaciones Profesionales, “ordenará las identificadas en el sistema productivo en función de las competencias apropiadas para el ejercicio profesional que sean susceptibles de reconocimiento y acreditación”.

El catálogo tendrá estructura modular.

El **Instituto Nacional de las Cualificaciones**, creado por Real Decreto 375/1999, de 5 de marzo, es el órgano técnico de apoyo al Consejo General de la Formación Profesional responsable de definir, elaborar y mantener actualizado el Catálogo Nacional de Cualificaciones Profesionales.

- Las cualificaciones profesionales no son títulos académicos ni constituyen un plan de formación. Describen estándares de competencia con significación para el empleo, que **se acreditan** en los títulos de formación profesional, en los certificados de profesionalidad u otros tipos de formación y a través de la experiencia laboral.
- “Las cualificaciones profesionales tienen validez y son de aplicación en todo el territorio nacional, y no constituyen una regulación del ejercicio profesional”.

Más información en el [Real Decreto 1128/2003, de 5 de septiembre](#), por el que se regula el **Catálogo Nacional de Cualificaciones Profesionales**.

Niveles de cualificación:

Nivel 1: Competencia en un conjunto reducido de actividades de trabajo relativamente simples correspondientes a procesos normalizados, siendo los conocimientos teóricos y las capacidades prácticas a aplicar limitados.

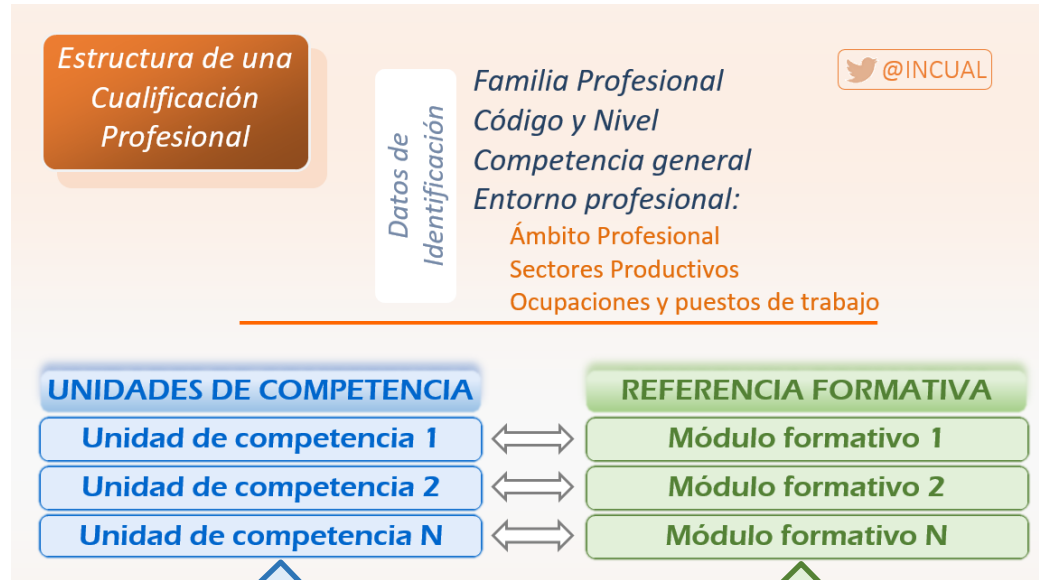
Nivel 2: Competencia en un conjunto de actividades profesionales bien determinadas con la capacidad de utilizar los instrumentos y técnicas propias, que concierne principalmente a un trabajo de ejecución que puede ser autónomo en el límite de dichas técnicas. Requiere conocimientos de los fundamentos técnicos y científicos de su actividad y capacidades de comprensión y aplicación del proceso.

Nivel 3: Competencia en un conjunto de actividades profesionales que requieren el dominio de diversas técnicas y puede ser ejecutado de forma autónoma, comporta responsabilidad de coordinación y supervisión de trabajo técnico y especializado. Exige la comprensión de los fundamentos técnicos y científicos de las actividades y la evaluación de los factores del proceso y de sus repercusiones económicas.

[RD 1128/2003, de 5 de septiembre, Anexo II](#)

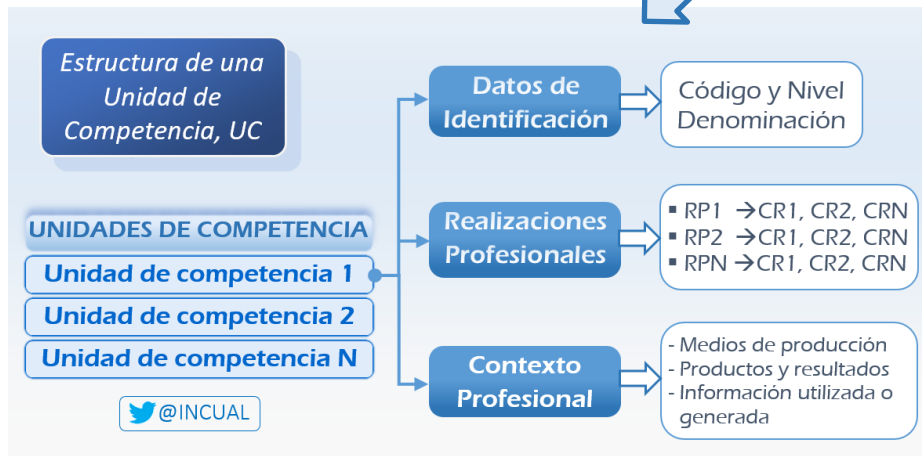


Estructura de una Cualificación Profesional

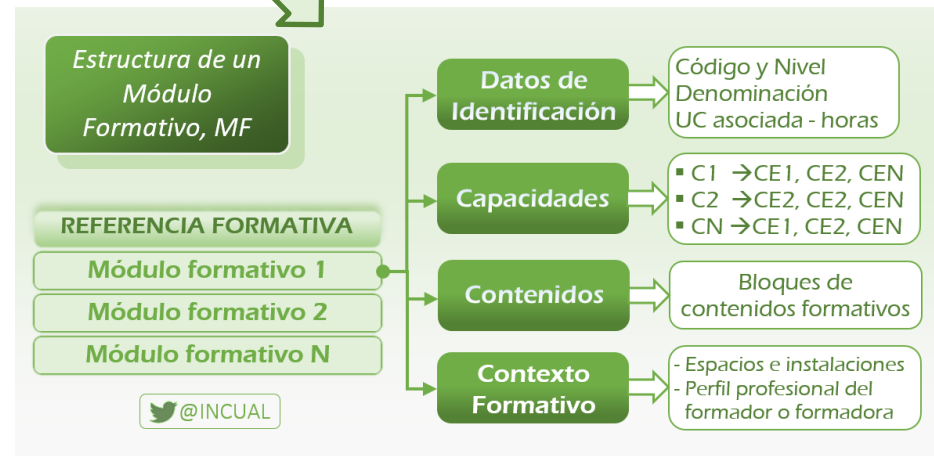


Cualificación Profesional:
“El conjunto de estándares de competencia con significación para el empleo, que pueden ser adquiridas mediante formación modular u otros tipos de formación y a través de la experiencia laboral”. Ley Orgánica 5/2002, de 19 de junio.

No se corresponde con una “titulación académica”. No se imparten en ningún centro.



Unidad de competencia, UC: Agregado o conjunto mínimo de competencias profesionales, susceptible de reconocimiento y acreditación parcial.



Referencia Formativa, MF: Asociada a cada UC, se expresa en las capacidades (C) y sus criterios de evaluación (CE), los bloques de contenidos y el contexto formativo.



Glosario con descripción de términos utilizados en cada Cualificación #FP

Para una mejor comprensión del documento estructurado / con ejemplos

En relación a las cualificaciones -en general-

- Familia profesional
- Cualificación profesional
- Estructura de una cualificación

Datos de Identificación

- Código (de la cualificación profesional)
- Niveles (de cualificación profesional)
- Competencia general (de la cualificación)
- Entorno Profesional
- Ámbito Profesional
- Sectores Productivos
- Ocupaciones y puestos de trabajo relevantes

Unidad de Competencia

- Competencia -en general-
- Unidad de Competencia (UC)
- Realizaciones profesionales (RP)
- Criterios de realización (CR)
- Contexto profesional
- Medios de producción
- Productos y resultados
- Información utilizada o generada

Módulo Formativo -referencia formativa-

- Módulo Formativo (MF)
- Capacidades (C)
- Criterios de evaluación (CE)
- Capacidades cuya adquisición debe ser completada en un entorno real de trabajo
- Contenidos -del Módulo Formativo-
- Duración -del Módulo Formativo-
- Espacios e instalaciones
- Perfil profesional del formador o formadora

Enlace directo
de descarga



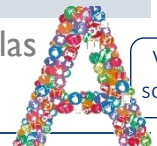


Código QR para
descarga del Glosario ↓



El Sistema Integrado de Formación Profesional, vinculado al CNCP -Resumen de datos-

 @INCUAL

	Total	Nivel 1	Nivel 2	Nivel 3		
Estándar de competencia. Lo que se acredita	Cualificaciones	676	77	299	300	Ver Formación asociada a cada cualificación
	 Unidades de competencia, UC	2.252	226	946	1.080	
Formación, del Sistema Educativo	Títulos de FP (LOE – LOMCE)	175	28 FP Básica	59 G. Medio	88 G. Superior	Ver títulos FP 
	Cursos de especialización	7		1	6	
Formación, en el Ámbito Laboral	Certificados de profesionalidad	583	77	252	254	Ver Certificados de Profesionalidad
Reconocimiento por la experiencia laboral  Procedimiento específico de Acreditación de las Cualificaciones (o Unidades de competencia) 					Ver Información sobre Acreditación	

[Actualizado a enero de 2021]



26 Familias profesionales #FP

Todos los profesionales
Todos los sectores #FP

<https://incual.mecd.es>
@INCUAL

26 familias profesionales
676 cualificaciones

[Actualizado a enero de 2021]

	Actividades Físicas y Deportivas		Industrias Alimentarias
	Administración y Gestión		Industrias Extractivas
	Agraria		Informática y Comunicaciones
	Artes Gráficas		Instalación y Mantenimiento
	Artes y Artesanías		Madera, Mueble y Corcho
	Comercio y Marketing		Marítima-Pesquera
	Edificación y Obra Civil		Química
	Electricidad y Electrónica		Sanidad
	Energía y Agua		Seguridad y Medio Ambiente
	Fabricación Mecánica		Servicios Socioculturales y a la Comunidad
	Hostelería y Turismo		Textil, Confección y Piel
	Imagen Personal		Transporte y Mantenimiento de Vehículos
	Imagen y Sonido		Vidrio y Cerámica



AFD Actividades Físicas y Deportivas

@INCUAL



http://incual.mecd.es/deportivas_cualificaciones

- 01: AFD500_1 - Operaciones auxiliares en la organización de actividades y funcionamiento de instalaciones deportivas
- 02: AFD096_2 - Socorrismo en instalaciones acuáticas
- 03: AFD159_2 - Guía por itinerarios de baja y media montaña
- 04: AFD160_2 - Guía por itinerarios en bicicleta
- 05: AFD161_2 - Guía en aguas bravas
- 06: AFD338_2 - Guía por barrancos secos o acuáticos
- 07: AFD339_2 - Guía por itinerarios ecuestres en el medio natural
- 08: AFD340_2 - Socorrismo en espacios acuáticos naturales
- 09: AFD501_2 - Balizamiento de pistas, señalización y socorrismo en espacios esquiabiles
- 10: AFD502_2 - Conducción subacuática e iniciación en buceo deportivo
- 11: AFD503_2 - Guía de espeleología
- 12: AFD504_2 - Iniciación deportiva en espeleología
- 13: AFD505_2 - Iniciación deportiva en hípica y ecuestre
- 14: AFD506_2 - Iniciación deportiva en natación y sus especialidades
- 15: AFD507_2 - Iniciación deportiva en vela con embarcaciones de aparejo libre y fijo
- 16: AFD508_2 - Iniciación y promoción deportiva en judo y defensa personal
- 17: AFD538_2 - Iniciación deportiva en la modalidad de salvamento y socorrismo en instalaciones acuáticas
- 18: AFD612_2 - Iniciación deportiva en esgrima
- 19: AFD613_2 - Iniciación deportiva en golf
- 20: AFD614_2 - Iniciación deportiva en piragüismo
- 21: AFD615_2 - Iniciación deportiva en tenis
- 22: AFD663_2 - Iniciación deportiva en karate
- 23: AFD664_2 - Iniciación deportiva en rugby
- 24: AFD665_2 - Iniciación deportiva en taekwondo
- 25: AFD672_2 - Dinamización de actividades recreativas en parques de aventuras en altura
- 26: AFD673_2 - Iniciación deportiva en atletismo
- 27: AFD674_2 - Iniciación deportiva en balonmano
- 28: AFD698_2 - Iniciación deportiva en baloncesto *[nueva en 2020]*
- 29: AFD699_2 - Iniciación deportiva en escalada *[nueva en 2020]*
- 30: AFD097_3 - Acondicionamiento físico en sala de entrenamiento polivalente
- 31: AFD162_3 - Acondicionamiento físico en grupo con soporte musical
- 32: AFD341_3 - Actividades de natación
- 33: AFD509_3 - Animación físico-deportiva y recreativa
- 34: AFD510_3 - Animación físico-deportiva y recreativa para personas con discapacidad
- 35: AFD511_3 - Fitness acuático e hidrocinesia
- 36: AFD539_3 - Coordinación de servicios de socorrismo en instalaciones y espacios naturales acuáticos
- 37: AFD616_3 - Instrucción en yoga

Verde: Nivel 1
Rojo: Nivel 2
Azul: Nivel 3

 @INCUAL



ADG Administración y Gestión



@INCUAL



- 01: ADG305_1 - Operaciones auxiliares de servicios administrativos y generales
- 02: ADG306_1 - Operaciones de grabación y tratamiento de datos y documentos
- 03: ADG307_2 - Actividades administrativas de recepción y relación con el cliente
- 04: ADG308_2 - Actividades de gestión administrativa
- 05: ADG082_3 - Gestión contable y de auditoría
- 06: ADG083_3 - Gestión administrativa pública
- 07: ADG084_3 - Administración de recursos humanos
- 08: ADG157_3 - Gestión financiera
- 09: ADG309_3 - Asistencia a la dirección
- 10: ADG310_3 - Asistencia documental y de gestión en despachos y oficinas
- 11: ADG311_3 - Comercialización y administración de productos y servicios financieros
- 12: ADG543_3 - Asistencia en la gestión de los procedimientos tributarios
- 13: ADG544_3 - Creación y gestión de microempresas
- 14: ADG545_3 - Mediación de seguros y reaseguros privados y actividades auxiliares
- 15: ADG649_3 - Gestión comercial y técnica de seguros y reaseguros privados

Verde: Nivel 1
Rojo: Nivel 2
Azul: Nivel 3





AGA Agraria

@INCUAL



- 01: AGA163_1 - Actividades auxiliares en agricultura
- 02: AGA164_1 - Actividades auxiliares en viveros, jardines y centros de jardinería
- 03: AGA224_1 - Actividades auxiliares en ganadería
- 04: AGA342_1 - Actividades auxiliares en floristería
- 05: AGA398_1 - Actividades auxiliares en aprovechamientos forestales
- 06: AGA399_1 - Actividades auxiliares en conservación y mejora de montes
- 07: AGA002_2 - Producción porcina intensiva
- 08: AGA099_2 - Producción avícola y cunicula intensiva
- 09: AGA165_2 - Cultivos herbáceos
- 10: AGA166_2 - Cultivos leñosos *[Cambia denominación en 2020]*
- 11: AGA167_2 - Horticultura y floricultura
- 12: AGA168_2 - Instalación y mantenimiento de jardines y zonas verdes
- 13: AGA225_2 - Agricultura ecológica
- 14: AGA226_2 - Cuidados y manejo del caballo
- 15: AGA227_2 - Ganadería ecológica
- 16: AGA343_2 - Aprovechamientos forestales
- 17: AGA344_2 - Doma básica del caballo
- 18: AGA345_2 - Repoblaciones forestales y tratamientos silvícolas
- 19: AGA457_2 - Actividades de floristería
- 20: AGA458_2 - Mantenimiento y mejora del hábitat cinegético-piscícola
- 21: AGA459_2 - Producción de animales cinegéticos
- 22: AGA460_2 - Producción de semillas y plantas en vivero
- 23: AGA527_2 - Cuidados y mantenimiento de animales utilizados para investigación y otros fines científicos
- 24: AGA546_2 - Apicultura
- 25: AGA547_2 - Manejo y mantenimiento de maquinaria agraria
- 26: AGA548_2 - Producción y recolección de setas y trufas
- 27: AGA624_2 - Cuidados de animales salvajes, de zoológicos y acuarios
- 28: AGA682_2 - Producción de ovinos y caprinos *[Nueva en 2020]*
- 29: AGA683_2 - Producción intensiva de bovinos *[Nueva en 2020]*
- 30: AGA001_3 - Gestión integrada del control fitosanitario *[Cambia denominación y nivel en 2020]*
- 31: AGA003_3 - Jardinería y restauración del paisaje
- 32: AGA169_3 - Cría de caballos
- 33: AGA228_3 - Gestión de repoblaciones forestales y de tratamientos silvícolas
- 34: AGA346_3 - Gestión de la instalación y mantenimiento de céspedes en campos deportivos
- 35: AGA347_3 - Gestión de la producción agrícola
- 36: AGA348_3 - Gestión y mantenimiento de árboles y palmeras ornamentales
- 37: AGA349_3 - Herrado de equinos
- 38: AGA461_3 - Arte floral y gestión de las actividades de floristería
- 39: AGA462_3 - Gestión de aprovechamientos forestales
- 40: AGA463_3 - Gestión de la producción de animales cinegéticos
- 41: AGA464_3 - Gestión de la producción de semillas y plantas en vivero
- 42: AGA465_3 - Gestión de la producción ganadera
- 43: AGA466_3 - Gestión de los aprovechamientos cinegético-piscícolas
- 44: AGA488_3 - Asistencia a la atención clínica en centros veterinarios
- 45: AGA530_3 - Realización de procedimientos experimentales con animales para investigación y otros fines científicos
- 46: AGA549_3 - Gestión de la producción y recolección de setas y trufas
- 47: AGA625_3 - Asistencia a la gestión y control sanitario de animales de granja y producción
- 48: AGA639_3 - Asistencia en los controles sanitarios en mataderos, establecimientos de manipulación de caza y salas de despiece

Verde: Nivel 1
Rojo: Nivel 2
Azul: Nivel 3

@INCUAL

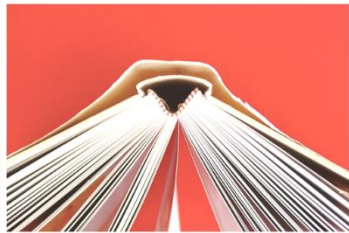
Se ha suprimido en 2020:
AGA098_2 Producción intensiva de rumiantes

Sustituida por el conjunto de dos nuevas cualificaciones:
AGA682_2 Producción de ovinos y caprinos
AGA683_2 Producción intensiva de bovinos



ARG Artes Gráficas

@INCUAL



http://incual.mecd.es/artes_cualificaciones

01: ARG410_1 - Reprografía
02: ARG512_1 - Operaciones auxiliares en industrias gráficas
03: ARG640_1 - Operaciones de manipulado y finalización de productos gráficos

04: ARG072_2 - Impresión en offset
05: ARG151_2 - Impresión digital
06: ARG216_2 - Grabado calcográfico y xilográfico
07: ARG217_2 - Guillotinado y plegado
08: ARG218_2 - Troquelado
09: ARG288_2 - Imposición y obtención de la forma impresora
10: ARG289_2 - Litografía
11: ARG290_2 - Operaciones en trenes de cosido
12: ARG291_2 - Tratamiento y maquetación de elementos gráficos en preimpresión
13: ARG415_2 - Elaboración de cartón ondulado
14: ARG416_2 - Fabricación de complejos, envases, embalajes y otros artículos de papel y cartón
15: ARG417_2 - Impresión en flexografía
16: ARG418_2 - Impresión en huecograbado
17: ARG419_2 - Impresión en serigrafía y tampografía
18: ARG420_2 - Operaciones de encuadernación industrial en rústica y tapa dura
19: ARG630_2 - Serigrafía artística

20: ARG073_3 - Producción editorial
20: ARG219_3 - Diseño de productos gráficos
21: ARG292_3 - Asistencia a la edición
22: ARG293_3 - Desarrollo de productos editoriales multimedia
23: ARG421_3 - Encuadernación artística
24: ARG513_3 - Gestión de la producción en encuadernación industrial
25: ARG514_3 - Gestión de la producción en procesos de impresión
26: ARG515_3 - Gestión de la producción en procesos de preimpresión
27: ARG516_3 - Gestión de la producción en transformados de papel, cartón y otros soportes gráficos
28: ARG660_3 - Diseño estructural de envases y embalajes de papel, cartón y otros soportes gráficos
29: ARG661_3 - Grabado y técnicas de estampación
30: ARG662_3 - Ilustración

Verde: Nivel 1
Rojo: Nivel 2
Azul: Nivel 3

 @INCUAL



ART Artes y Artesanías

@INCUAL



http://incual.mecd.es/artesantias_cualificaciones

01: ART517_1 - Reproducciones de moldes y piezas cerámicas artesanales

02: ART518_2 - Alfarería artesanal

03: ART519_2 - Decoración artesanal de vidrio mediante aplicación de color

04: ART520_2 - Elaboración artesanal de productos de vidrio en caliente

05: ART521_2 - Talla de elementos decorativos en madera

06: ART522_2 - Transformación artesanal de vidrio en frío

07: ART617_2 - Elaboración de artículos de platería

08: ART618_2 - Reparación de joyería

09: ART632_2 - Mantenimiento y reparación de instrumentos de viento-madera

10: ART633_2 - Mantenimiento y reparación de instrumentos de viento-metal

11: ART634_2 - Reposición, montaje y mantenimiento de elementos de relojería fina

12: ART666_2 - Elaboración de obras de forja artesanal

13: ART523_3 - Construcción de decorados para la escenografía de espectáculos en vivo, eventos y audiovisuales

14: ART524_3 - Maquinaria escénica para el espectáculo en vivo

15: ART525_3 - Moldes y matricerías artesanales para cerámica

16: ART526_3 - Utilería para el espectáculo en vivo

17: ART560_3 - Proyecto y elaboración artesanal de guitarras, bandurrias y laúdes españoles

18: ART561_3 - Proyecto y elaboración artesanal de instrumentos antiguos de cuerda pulsada

19: ART562_3 - Proyecto y elaboración artesanal de instrumentos musicales de arco

20: ART563_3 - Proyecto, elaboración, mantenimiento y reparación artesanal de arcos de instrumentos musicales de cuerda

21: ART635_3 - Afinación y armonización de pianos

22: ART636_3 - Mantenimiento y reparación de instrumentos musicales de cuerda

23: ART637_3 - Regulación de pianos verticales y de cola

24: ART638_3 - Restauración de mecanismos de relojería

25: ART667_3 - Asistencia a la dirección técnica de espectáculos en vivo y eventos

Verde: Nivel 1
Rojo: Nivel 2
Azul: Nivel 3

 @INCUAL



COM Comercio y Marketing

@INCUAL



http://incual.mecd.es/comercio_cualificaciones

- 01: COM411_1 - Actividades auxiliares de almacén
- 02: COM412_1 - Actividades auxiliares de comercio
- 03: COM701_1 - Servicio de entrega y recogida a domicilio [nueva en 2020]

- 04: COM085_2 - Actividades de venta
- 05: COM631_2 - Actividades de gestión del pequeño comercio

- 06: COM086_3 - Gestión administrativa y financiera del comercio internacional
- 07: COM087_3 - Atención al cliente, consumidor o usuario
- 08: COM088_3 - Tráfico de mercancías por carretera
- 09: COM158_3 - Implantación y animación de espacios comerciales
- 10: COM312_3 - Asistencia a la investigación de mercados
- 11: COM313_3 - Control y formación en consumo
- 12: COM314_3 - Gestión comercial de ventas
- 13: COM315_3 - Gestión y control del aprovisionamiento
- 14: COM316_3 - Marketing y compraventa internacional
- 15: COM317_3 - Organización del transporte y la distribución
- 16: COM318_3 - Organización y gestión de almacenes
- 17: COM623_3 - Tráfico de viajeros por carretera
- 18: COM650_3 - Gestión comercial inmobiliaria
- 19: COM651_3 - Gestión comercial y financiera del transporte por carretera
- 20: COM652_3 - Gestión de marketing y comunicación

Verde: Nivel 1
Rojo: Nivel 2
Azul: Nivel 3

 @INCUAL



EOC Edificación y Obra Civil

@INCUAL



http://incual.mecd.es/edificacion_cualificaciones

- 01: EOC051_1 - Operaciones de hormigón
- 02: EOC271_1 - Operaciones auxiliares de albañilería de fábricas y cubiertas
- 03: EOC272_1 - Operaciones auxiliares de revestimientos continuos en construcción
- 04: EOC409_1 - Operaciones auxiliares de acabados rígidos y urbanización
- 05: EOC578_1 - Operaciones básicas de revestimientos ligeros y técnicos en construcción

- 06: EOC052_2 - Fábricas de albañilería
- 07: EOC579_2 - Armaduras pasivas para hormigón
- 08: EOC580_2 - Cubiertas inclinadas
- 09: EOC581_2 - Encofrados
- 10: EOC582_2 - Impermeabilización mediante membranas formadas con láminas
- 11: EOC583_2 - Instalación de placa de yeso laminado y falsos techos
- 12: EOC584_2 - Instalación de sistemas técnicos de pavimentos,
- 13: EOC585_2 - Montaje de andamios tubulares
- 14: EOC586_2 - Pavimentos y albañilería de urbanización
- 15: EOC587_2 - Pintura decorativa en construcción
- 16: EOC588_2 - Pintura industrial en construcción
- 17: EOC589_2 - Revestimientos con pastas y morteros en construcción
- 18: EOC590_2 - Revestimientos con piezas rígidas por adherencia en construcción
- 19: EOC687_2 - Operaciones de mantenimiento de cargas con grúa-torre *[nueva en 2020]*
- 20: EOC688_2 - Operaciones de mantenimiento de cargas con grúa móvil autopropulsada categoría A *[nueva en 2020]*
- 21: EOC720_2 - Operaciones de mantenimiento de cargas con grúa móvil autopropulsada categoría B *[nueva en 2020]*
- 22: EOC689_2 - Construcción de piedra en seco *[nueva en 2020]*

- 23: EOC201_3 - Representación de proyectos de edificación
- 24: EOC202_3 - Representación de proyectos de obra civil
- 25: EOC273_3 - Control de proyectos y obras de construcción
- 26: EOC274_3 - Levantamientos y replanteos
- 27: EOC641_3 - Control de ejecución de obras civiles
- 28: EOC642_3 - Control de ejecución de obras de edificación

Verde: Nivel 1
Rojo: Nivel 2
Azul: Nivel 3

@INCUAL



ELE Electricidad y Electrónica



@INCUAL



http://incual.mecd.es/electricidad_cualificaciones

- 01: ELE255_1 - Operaciones auxiliares de montaje de instalaciones electrotécnicas y de telecomunicaciones en edificios
 02: ELE256_1 - Operaciones auxiliares de montaje de redes eléctricas e instalaciones de alumbrado exterior *[nueva denominación]*
 03: ELE481_1 - Operaciones auxiliares de montaje y mantenimiento de equipos eléctricos y electrónicos
- 04: ELE042_2 - Instalación y mantenimiento de equipos electrónicos de audio, vídeo y multimedia *[nueva denominación]*
 05: ELE043_2 - Montaje y mantenimiento de infraestructuras de telecomunicaciones en edificios
 06: ELE188_2 - Montaje y mantenimiento de instalaciones de megafonía, sonorización de locales y circuito cerrado de televisión
 07: ELE189_2 - Montaje y mantenimiento de sistemas de telefonía e infraestructuras de redes locales de datos
 08: ELE257_2 - Montaje y mantenimiento de instalaciones eléctricas de baja tensión
 09: ELE379_2 - Instalación y mantenimiento de sistemas de electromedicina
 10: ELE380_2 - Montaje y mantenimiento de redes eléctricas de alta tensión de segunda y tercera categoría y centros de transformación
 11: ELE482_2 - Montaje y mantenimiento de equipamiento de red y estaciones base de telefonía
 12: ELE483_2 - Montaje y mantenimiento de sistemas de producción audiovisual y de radiodifusión
 13: ELE550_2 - Montaje y mantenimiento de sistemas domóticos e inmóticos
 14: ELE598_2 - Mantenimiento de electrodomésticos
 15: ELE599_2 - Montaje y mantenimiento de sistemas de automatización industrial
 16: ELE671_2 - Montaje y mantenimiento de líneas de alimentación en electrificación ferroviaria
 17: ELE690_2 - Operaciones eléctricas en subestaciones de tracción y centros de autotransformación ferroviarios *[nueva en 2020]*
 18: ELE691_2 - Instalación y mantenimiento de sistemas de control-mando y señalización en infraestructuras ferroviarias *[nueva en 2020]*
 19: ELE692_2 - Instalación y mantenimiento de sistemas de telecomunicaciones y servicios auxiliares en infraestructuras ferroviarias *[nueva en 2020]*
- 20: ELE258_3 - Desarrollo de proyectos de infraestructuras de telecomunicaciones y otras redes de voz y datos en edificaciones *[nueva denominación]*
 21: ELE259_3 - Desarrollo de proyectos de instalaciones eléctricas en el entorno de edificios y con fines especiales
 22: ELE260_3 - Desarrollo de proyectos de redes eléctricas de baja y alta tensión
 23: ELE381_3 - Gestión y supervisión de la instalación y mantenimiento de sistemas de electromedicina
 24: ELE382_3 - Gestión y supervisión del montaje y mantenimiento de instalaciones eléctricas en el entorno de edificios
 25: ELE383_3 - Gestión y supervisión del montaje y mantenimiento de las infraestructuras de telecomunicación y de redes de voz y datos en el entorno de edificios
 26: ELE384_3 - Gestión y supervisión del montaje y mantenimiento de redes eléctricas aéreas de alta tensión de segunda y tercera categoría, y centros de transformación de intemperie
 27: ELE385_3 - Gestión y supervisión del montaje y mantenimiento de redes eléctricas de baja tensión y alumbrado exterior
 28: ELE386_3 - Gestión y supervisión del montaje y mantenimiento de redes eléctricas subterráneas de alta tensión de segunda y tercera categoría, y centros de transformación de interior
 29: ELE484_3 - Desarrollo de proyectos de sistemas de automatización industrial
 30: ELE485_3 - Gestión y supervisión del montaje y mantenimiento de equipamiento de red y estaciones base de telefonía
 31: ELE486_3 - Gestión y supervisión del montaje y mantenimiento de sistemas de automatización industrial
 32: ELE487_3 - Gestión y supervisión del montaje y mantenimiento de sistemas de producción audiovisual y de radiodifusión
 33: ELE551_3 - Gestión y supervisión del montaje y mantenimiento de sistemas domóticos e inmóticos
 34: ELE552_3 - Mantenimiento de equipos electrónicos
 35: ELE600_3 - Desarrollo de proyectos de sistemas domóticos e inmóticos

Verde: Nivel 1
 Rojo: Nivel 2
 Azul: Nivel 3

@INCUAL



ENA Energía y Agua

@INCUAL



http://incual.mecd.es/energia_cualificaciones

01: ENA620_1 - Operaciones básicas en el montaje y mantenimiento de instalaciones de energías renovables

02: ENA190_2 - Montaje y mantenimiento de instalaciones solares térmicas

03: ENA191_2 - Montaje y mantenimiento de redes de agua

04: ENA192_2 - Montaje y mantenimiento de redes de gas

05: ENA261_2 - Montaje y mantenimiento de instalaciones solares fotovoltaicas

06: ENA472_2 - Montaje, puesta en servicio, mantenimiento, inspección y revisión de instalaciones receptoras y aparatos de gas

07: ENA193_3 - Gestión del montaje y mantenimiento de parques eólicos

08: ENA262_3 - Organización y control del montaje y mantenimiento de redes e instalaciones de agua y saneamiento

09: ENA263_3 - Organización y proyectos de instalaciones solares fotovoltaicas

10: ENA264_3 - Organización y proyectos de instalaciones solares térmicas

11: ENA358_3 - Eficiencia energética de edificios

12: ENA359_3 - Gestión de la operación en centrales termoeléctricas

13: ENA360_3 - Gestión del montaje y mantenimiento de redes de gas

14: ENA473_3 - Gestión de la operación en centrales hidroeléctricas

15: ENA474_3 - Gestión del montaje, operación y mantenimiento de subestaciones eléctricas

16: ENA656_3 - Gestión del uso eficiente del agua

Verde: Nivel 1
Rojo: Nivel 2
Azul: Nivel 3

 @INCUAL



FME Fabricación Mecánica

@INCUAL



http://incual.mecd.es/mecanica_cualificaciones

01: FME031_1 - Operaciones auxiliares de fabricación mecánica

- 02: FME032_2 - Mecanizado por arranque de viruta
- 03: FME033_2 - Mecanizado por abrasión, electroerosión y procedimientos especiales
- 04: FME034_2 - Mecanizado por corte y conformado
- 05: FME036_2 - Tratamientos superficiales
- 06: FME184_2 - Fusión y colada
- 07: FME185_2 - Moldeo y machería
- 08: FME350_2 - Calderería, carpintería y montaje de construcciones metálicas
- 09: FME351_2 - Fabricación y montaje de instalaciones de tubería industrial
- 10: FME352_2 - Montaje y puesta en marcha de bienes de equipo y maquinaria industrial
- 11: FME353_2 - Tratamientos térmicos en fabricación mecánica
- 12: FME558_2 - Fabricación de elementos aeroespaciales con materiales compuestos
- 13: FME559_2 - Montaje de estructuras e instalación de sistemas y equipos de aeronaves
- 14: FME684_2 - Soldadura por arco bajo gas protector con electrodo consumible, soldeo "MIG/MAG" *[nueva en 2019]*
- 15: FME685_2 - Soldadura por arco bajo gas protector con electrodo no consumible, soldeo "TIG" *[nueva en 2019]*
- 16: FME686_2 - Soldadura por arco con electrodo revestido *[nueva en 2019]*

- 17: FME037_3 - Diseño de productos de fabricación mecánica
- 18: FME038_3 - Diseño de útiles de procesado de chapa
- 19: FME039_3 - Diseño de moldes y modelos
- 20: FME186_3 - Producción en fundición y pulvimetalurgia
- 21: FME187_3 - Producción en mecanizado, conformado y montaje mecánico
- 22: FME254_3 - Diseño en la industria naval
- 23: FME354_3 - Diseño de calderería y estructuras metálicas
- 24: FME355_3 - Diseño de tubería industrial
- 25: FME356_3 - Gestión de la producción en fabricación mecánica
- 26: FME357_3 - Producción en construcciones metálicas
- 27: FME643_3 - Fabricación de moldes para la producción de piezas poliméricas y de aleaciones ligeras
- 28: FME644_3 - Fabricación de troqueles para la producción de piezas de chapa metálica
- 29: FME645_3 - Fabricación por decoletaje
- 30: FME646_3 - Fabricación por mecanizado a alta velocidad y alto rendimiento

Verde: Nivel 1
Rojo: Nivel 2
Azul: Nivel 3

@INCUAL

Se ha suprimido en 2019:
FME035_2 SOLDADURA

Sustituida por tres nuevas cualificaciones:
FME684_2 Soldadura por arco bajo gas protector con electrodo consumible, soldeo "MIG/MAG"
FME685_2 Soldadura por arco bajo gas protector con electrodo no consumible, soldeo "TIG"
FME686_2 Soldadura por arco con electrodo revestido



HOT Hostelería y Turismo

@INCUAL



http://incual.mecd.es/hosteleria_cualificaciones

- 01: HOT091_1 - Operaciones básicas de cocina
- 02: HOT092_1 - Operaciones básicas de restaurante y bar
- 03: HOT222_1 - Operaciones básicas de pisos en alojamientos
- 04: HOT325_1 - Operaciones básicas de catering
- 05: HOT414_1 - Operaciones básicas de pastelería
- 06: HOT540_1 - Operaciones para el juego en establecimientos de bingo
- 07: HOT093_2 - Cocina
- 08: HOT223_2 - Repostería
- 09: HOT326_2 - Alojamiento rural
- 10: HOT541_2 - Actividades para el juego en mesas de casinos
- 11: HOT653_2 - Guarda de refugios y albergues de montaña
- 12: HOT654_2 - Atención a pasajeros en transporte ferroviario
- 13: HOT679_2 - Servicios de restaurante, bar y cafetería *[nueva en 2019]*
- 14: HOT094_3 - Recepción
- 15: HOT095_3 - Venta de servicios y productos turísticos
- 16: HOT329_3 - Animación turística
- 17: HOT330_3 - Creación y gestión de viajes combinados y eventos
- 18: HOT332_3 - Dirección y producción en cocina
- 19: HOT333_3 - Gestión de pisos y limpieza en alojamientos
- 20: HOT335_3 - Guía de turistas y visitantes
- 21: HOT336_3 - Promoción turística local e información al visitante
- 22: HOT337_3 - Sumillería
- 23: HOT542_3 - Dirección y producción en pastelería
- 24: HOT680_3 - Gestión de procesos en servicios de restauración *[nueva en 2019]*

Verde: Nivel 1
 Rojo: Nivel 2
 Azul: Nivel 3

@INCUAL

Se han suprimido en 2019:
 HOT327_2 SERVICIOS DE BAR Y CAFETERÍA
 HOT328_2 SERVICIOS DE RESTAURANTE
 Sustituidas ambas por la nueva cualificación:
 HOT679_2 - Servicios de restaurante, bar y cafetería

Igualmente se han suprimido en 2019:
 HOT331_3 DIRECCIÓN EN RESTAURACIÓN
 HOT334_3 GESTIÓN DE PROCESOS DE SERVICIO EN RESTAURACIÓN
 Sustituidas ambas por la nueva cualificación:
 HOT680_3 - Gestión de procesos en servicios de restauración



IMP Imagen Personal

@INCUAL



http://incual.mecd.es/imagen_cualificaciones

01: IMP022_1 - Servicios auxiliares de peluquería

02: IMP118_1 - Servicios auxiliares de estética

03: IMP119_2 - Peluquería

04: IMP120_2 - Servicios estéticos de higiene, depilación y maquillaje

05: IMP121_2 - Cuidados estéticos de manos y pies

06: IMP023_3 - Hidrotermal

07: IMP024_3 - Maquillaje integral

08: IMP182_3 - Bronceado, maquillaje y depilación avanzada

09: IMP248_3 - Masajes estéticos y técnicas sensoriales asociadas

10: IMP249_3 - Peluquería técnico-artística

11: IMP250_3 - Tratamientos estéticos

12: IMP395_3 - Asesoría integral de imagen personal

13: IMP396_3 - Caracterización de personajes

14: IMP397_3 - Tratamientos capilares estéticos

Verde: Nivel 1

Rojo: Nivel 2

Azul: Nivel 3





IMS Imagen y Sonido

@INCUAL



http://incual.mecd.es/sonido_cualificaciones

- 01: IMS434_2 - Animación musical y visual en vivo y en directo
- 02: IMS435_2 - Operaciones de producción de laboratorio de imagen
- 03: IMS436_2 - Operaciones de sonido

- 04: IMS074_3 - Asistencia a la producción en televisión
- 05: IMS075_3 - Luminotecnia para el espectáculo en vivo
- 06: IMS076_3 - Animación 2d y 3d
- 07: IMS077_3 - Asistencia a la realización en televisión
- 08: IMS220_3 - Asistencia a la dirección cinematográfica y de obras audiovisuales
- 09: IMS221_3 - Asistencia a la producción cinematográfica y de obras audiovisuales
- 10: IMS294_3 - Cámara de cine, vídeo y televisión
- 11: IMS295_3 - Desarrollo de productos audiovisuales multimedia interactivos
- 12: IMS296_3 - Montaje y postproducción de audiovisuales
- 13: IMS437_3 - Asistencia a la producción de espectáculos en vivo y eventos
- 14: IMS438_3 - Desarrollo de proyectos y control de sonido en audiovisuales, radio e industria discográfica
- 15: IMS439_3 - Desarrollo de proyectos y control de sonido en vivo y en instalaciones fijas
- 16: IMS440_3 - Producción en laboratorio de imagen
- 17: IMS441_3 - Producción fotográfica
- 18: IMS442_3 - Regiduría de espectáculos en vivo y eventos

Verde: Nivel 1
Rojo: Nivel 2
Azul: Nivel 3

 @INCUAL



INA Industrias Alimentarias

@INCUAL



http://incual.mecd.es/alimentarias_cualificaciones

01: INA172_1 - Operaciones auxiliares de elaboración en la industria alimentaria
02: INA173_1 - Operaciones auxiliares de mantenimiento y transporte interno en la industria alimentaria

03: INA012_2 - Quesería
04: INA013_2 - Obtención de aceites de oliva
05: INA014_2 - Sacrificio, faenado y despiece de animales
06: INA015_2 - Panadería y bollería
07: INA103_2 - Fabricación de conservas vegetales
08: INA104_2 - Carnicería y elaboración de productos cárnicos
09: INA105_2 - Elaboración de azúcar
10: INA106_2 - Elaboración de leches de consumo y productos lácteos
11: INA107_2 - Pastelería y confitería
12: INA108_2 - Elaboración de cerveza
13: INA109_2 - Pescadería y elaboración de productos de la pesca y acuicultura
14: INA174_2 - Elaboración de vinos y licores
15: INA175_2 - Obtención de aceites de semillas y grasas
16: INA235_2 - Elaboración de productos para alimentación animal
17: INA236_2 - Elaboración de refrescos y aguas de bebida envasadas
18: INA237_2 - Fabricación de productos de tueste y de aperitivos extrusionados
19: INA238_2 - Fabricación de productos de café y sucedáneos de café

20: INA016_3 - Enotecnia
21: INA176_3 - Industrias de conservas y jugos vegetales
22: INA177_3 - Industrias de derivados de cereales y de dulces
23: INA178_3 - Industrias de productos de la pesca y de la acuicultura
24: INA179_3 - Industrias del aceite y grasas comestibles
25: INA180_3 - Industrias lácteas
26: INA239_3 - Industrias cárnicas
27: INA240_3 - Industrias derivadas de la uva y del vino

Verde: Nivel 1
Rojo: Nivel 2
Azul: Nivel 3

@INCUAL



IEX Industrias Extractivas

@INCUAL



http://incual.mecd.es/extractivas_cualificaciones

- 01: IEX267_1 - Operaciones auxiliares en excavaciones subterráneas y a cielo abierto
- 02: IEX268_1 - Operaciones auxiliares en plantas de elaboración de piedra natural y de tratamiento y beneficio de minerales y rocas
- 03: IEX408_1 - Operaciones auxiliares en el montaje y mantenimiento mecánico de instalaciones y equipos de excavaciones y plantas

- 04: IEX132_2 - Sondeos
- 05: IEX133_2 - Excavación subterránea con explosivos
- 06: IEX134_2 - Tratamiento y beneficio de minerales, rocas y otros materiales
- 07: IEX135_2 - Extracción de la piedra natural
- 08: IEX200_2 - Elaboración de la piedra natural
- 09: IEX269_2 - Operaciones en instalaciones de transporte subterráneas en industrias extractivas
- 10: IEX426_2 - Obras de artesanía y restauración en piedra natural
- 11: IEX427_2 - Colocación de piedra natural
- 12: IEX428_2 - Excavación a cielo abierto con explosivos
- 13: IEX429_2 - Excavación subterránea mecanizada de arranque selectivo
- 14: IEX430_2 - Excavación subterránea mecanizada dirigida de pequeña sección
- 15: IEX431_2 - Montaje y mantenimiento mecánico de instalaciones y equipos semimóviles en excavaciones y plantas

- 16: IEX270_3 - Diseño y coordinación de proyectos en piedra natural
- 17: IEX432_3 - Desarrollo y supervisión de obras de restauración en piedra natural
- 18: IEX433_3 - Excavación subterránea mecanizada a sección completa con tuneladoras

Verde: Nivel 1
Rojo: Nivel 2
Azul: Nivel 3

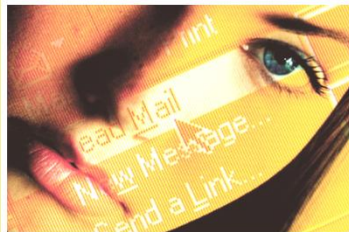




IFC
Informática
y
Comunicaciones



@INCUAL



http://incual.mecd.es/informatica_cualificaciones

01: IFC361_1 - Operaciones auxiliares de montaje y mantenimiento de sistemas microinformáticos

02: IFC078_2 - Sistemas microinformáticos

03: IFC297_2 - Confección y publicación de páginas web

04: IFC298_2 - Montaje y reparación de sistemas microinformáticos

05: IFC299_2 - Operación de redes departamentales

06: IFC300_2 - Operación de sistemas informáticos

07: IFC301_2 - Operación en sistemas de comunicaciones de voz y datos

08: IFC362_2 - Mantenimiento de primer nivel en sistemas de radiocomunicaciones

09: IFC079_3 - Administración de bases de datos

10: IFC080_3 - Programación con lenguajes orientados a objetos y bases de datos relacionales

11: IFC081_3 - Administración y diseño de redes departamentales

12: IFC152_3 - Gestión de sistemas informáticos

13: IFC153_3 - Seguridad informática

14: IFC154_3 - Desarrollo de aplicaciones con tecnologías web

15: IFC155_3 - Programación en lenguajes estructurados de aplicaciones de gestión

16: IFC156_3 - Administración de servicios de internet

17: IFC302_3 - Gestión de redes de voz y datos

18: IFC303_3 - Programación de sistemas informáticos

19: IFC304_3 - Sistemas de gestión de información

20: IFC363_3 - Administración y programación en sistemas de planificación de recursos empresariales y de gestión de relaciones con clientes

21: IFC364_3 - Gestión y supervisión de alarmas en redes de comunicaciones

22: IFC365_3 - Implantación y gestión de elementos informáticos en sistemas domóticos-inmóticos, de control de accesos y presencia, y de videovigilancia

23: IFC366_3 - Mantenimiento de segundo nivel en sistemas de radiocomunicaciones

Verde: Nivel 1
Rojo: Nivel 2
Azul: Nivel 3





IMA Instalación y Mantenimiento



@INCUAL



http://incual.mecd.es/mantenimiento_cualificaciones

01: IMA367_1 - Operaciones de fontanería y calefacción-climatización doméstica

02: IMA040_2 - Montaje y mantenimiento de instalaciones frigoríficas

03: IMA041_2 - Mantenimiento y montaje mecánico de equipo industrial

04: IMA368_2 - Montaje y mantenimiento de instalaciones caloríficas

05: IMA369_2 - Montaje y mantenimiento de instalaciones de climatización y ventilación-extracción

06: IMA568_2 - Instalación y mantenimiento de ascensores y otros equipos fijos de elevación y transporte

07: IMA569_2 - Instalación y mantenimiento de sistemas de aislamiento térmico, acústico y contra el fuego

08: IMA370_3 - Desarrollo de proyectos de instalaciones caloríficas

09: IMA371_3 - Desarrollo de proyectos de instalaciones de climatización y ventilación-extracción

10: IMA372_3 - Desarrollo de proyectos de instalaciones frigoríficas

11: IMA373_3 - Desarrollo de proyectos de redes y sistemas de distribución de fluidos

12: IMA374_3 - Planificación, gestión y realización del mantenimiento y supervisión del montaje de instalaciones caloríficas

13: IMA375_3 - Planificación, gestión y realización del mantenimiento y supervisión del montaje de instalaciones de climatización y ventilación-extracción

14: IMA376_3 - Planificación, gestión y realización del mantenimiento y supervisión del montaje de instalaciones frigoríficas

15: IMA377_3 - Planificación, gestión y realización del mantenimiento y supervisión del montaje de maquinaria, equipo industrial y líneas automatizadas de producción

16: IMA378_3 - Planificación, gestión y realización del mantenimiento y supervisión del montaje de redes y sistemas de distribución de fluidos

17: IMA570_3 - Desarrollo de proyectos de instalaciones de manutención, elevación y transporte

18: IMA571_3 - Gestión y supervisión del montaje y el mantenimiento de sistemas de aislamiento térmico, acústico y contra el fuego

Verde: Nivel 1
Rojo: Nivel 2
Azul: Nivel 3

@INCUAL



Verde: Nivel 1
Rojo: Nivel 2
Azul: Nivel 3

@INCUAL

MAM Madera, Mueble y Corcho



@INCUAL



http://incual.mecd.es/madera_cualificaciones

- 01: MAM057_1 - Fabricación de tapones de corcho
- 02: MAM212_1 - Fabricación de objetos de corcho
- 03: MAM275_1 - Aplicación de barnices y lacas en elementos de carpintería y mueble
- 04: MAM276_1 - Trabajos de carpintería y mueble

- 05: MAM058_2 - Mecanizado de madera y derivados
- 06: MAM059_2 - Instalación de muebles
- 07: MAM060_2 - Acabado de carpintería y mueble
- 08: MAM061_2 - Aserrado de madera
- 09: MAM062_2 - Montaje de muebles y elementos de carpintería
- 10: MAM213_2 - Obtención de chapas, tableros contrachapados y rechapados
- 11: MAM214_2 - Fabricación de tableros de partículas y fibras de madera
- 12: MAM215_2 - Aplicación de tratamientos preventivos y curativos en la madera y derivados en planta industrial *[cambia su denominación en actualización en 2020]*
- 13: MAM277_2 - Instalación de elementos de carpintería
- 14: MAM422_2 - Montaje e instalación de construcciones de madera

- 15: MAM063_3 - Proyectos de carpintería y mueble
- 16: MAM423_3 - Organización y gestión de la producción en industrias de carpintería y mueble *[cambia su denominación en actualización en 2020]*
- 17: MAM424_3 - Planificación y gestión de la fabricación en industrias de madera y corcho
- 18: MAM425_3 - Proyectos de instalación y amueblamiento



MAP Marítimo- Pesquera



@INCUAL



http://incual.mecd.es/maritimo_cualificaciones

- 01: MAP004_1 - Actividades en pesca de palangre, arrastre y cerco, y en transporte marítimo
- 02: MAP229_1 - Actividades auxiliares de mantenimiento de máquinas, equipos e instalaciones del buque
- 03: MAP230_1 - Actividades en pesca con artes de enmalle y marisqueo, y en transporte marítimo
- 04: MAP400_1 - Actividades auxiliares y de apoyo al buque en puerto
- 05: MAP401_1 - Actividades subacuáticas para instalaciones acuícolas y recolección de recursos
- 06: MAP402_1 - Actividades de cultivo de plancton y cría de especies acuícolas
- 07: MAP403_1 - Actividades de engorde de especies acuícolas
- 08: MAP404_1 - Amarre de puerto y monoboyas
- 09: MAP572_1 - Actividades de extracción y recogida de crustáceos adheridos a las rocas
- 10: MAP005_2 - Confección y mantenimiento de artes y aparejos
- 11: MAP006_2 - Manipulación y conservación en pesca y acuicultura
- 12: MAP007_2 - Producción de alimento vivo
- 13: MAP008_2 - Engorde de peces, crustáceos y cefalópodos
- 14: MAP009_2 - Operaciones con equipos de buceo, en instalaciones de suministro y cámaras hiperbáricas *[Cambia denominación en 2020]*
- 15: MAP010_2 - Operaciones subacuáticas de corte y soldadura, reparación en obra viva y reflotamiento *[Cambia denominación en 2020]*
- 16: MAP011_2 - Operaciones subacuáticas de obra hidráulica y voladura
- 17: MAP100_2 - Engorde de moluscos bivalvos
- 18: MAP101_2 - Producción en criadero de acuicultura
- 19: MAP170_2 - Operaciones en transporte marítimo y pesca de bajura
- 20: MAP171_2 - Navegación en aguas interiores y próximas a la costa
- 21: MAP231_2 - Pesca local
- 22: MAP495_2 - Mantenimiento de instalaciones en acuicultura
- 23: MAP496_2 - Operaciones subacuáticas de salvamento y rescate
- 24: MAP573_2 - Mantenimiento de los equipos de un parque de pesca y de la instalación frigorífica
- 25: MAP574_2 - Operaciones de bombeo para carga y descarga en buques
- 26: MAP575_2 - Operaciones de coordinación en cubierta y parque de pesca
- 27: MAP591_2 - Navegación y pesca marítima
- 28: MAP592_2 - Operaciones de control del funcionamiento y mantenimiento de la planta propulsora, máquinas y equipos auxiliares del buque
- 29: MAP593_2 - Operaciones portuarias de carga, estiba, descarga, desestiba y transbordo
- 30: MAP619_2 - Gobierno de embarcaciones y motos náuticas destinadas al socorrismo acuático
- 31: MAP102_3 - Organización de lonjas
- 32: MAP232_3 - Gestión de la producción de criadero en acuicultura
- 33: MAP233_3 - Gestión de la producción de engorde en acuicultura
- 34: MAP234_3 - Navegación, transporte marítimo y actividades pesqueras
- 35: MAP497_3 - Inspección, localización y ensayos no destructivos en ambientes hiperbáricos
- 36: MAP498_3 - Intervenciones subacuáticas en el patrimonio natural y cultural sumergido
- 37: MAP499_3 - Supervisión de operaciones en complejos y sistemas hiperbáricos
- 38: MAP576_3 - Documentación pesquera
- 39: MAP577_3 - Observación de la actividad y control de las capturas de un buque pesquero
- 40: MAP594_3 - Control del funcionamiento y supervisión del mantenimiento de la planta propulsora, máquinas y equipos auxiliares del buque

Verde: Nivel 1
Rojo: Nivel 2
Azul: Nivel 3

@INCUAL



QUI Química

@INCUAL



http://incual.mecd.es/quimica_cualificaciones

01: QUI405_1 - Operaciones auxiliares y de almacén en industrias y laboratorios químicos

02: QUI017_2 - Conducción de máquinas de papel y acabados

03: QUI018_2 - Operaciones básicas en planta química

04: QUI110_2 - Operaciones en instalaciones de energía y de servicios auxiliares

05: QUI112_2 - Operaciones de transformación de caucho

06: QUI113_2 - Operaciones de transformación de polímeros termoplásticos

07: QUI114_2 - Operaciones de transformación de polímeros termoestables y sus compuestos

08: QUI241_2 - Fabricación de pastas mecánicas, químicas y semiquímicas

09: QUI242_2 - Preparación de pastas papeleras

10: QUI243_2 - Recuperación de lejías negras y energía

11: QUI475_2 - Operaciones de movimientos y entrega de productos en la industria química

12: QUI675_2 - Fabricación Industrial de Productos Farmacéuticos y Afines *[nueva en 2020]*

13: QUI020_3 - Ensayos microbiológicos y biotecnológicos

14: QUI021_3 - Ensayos físicos y fisicoquímicos

15: QUI115_3 - Organización y control del acondicionado de productos farmacéuticos y afines

16: QUI116_3 - Organización y control de la fabricación de productos farmacéuticos y afines

17: QUI117_3 - Análisis químico

18: QUI181_3 - Organización y control de procesos de química básica

19: QUI244_3 - Organización y control de la transformación de caucho

20: QUI245_3 - Organización y control de la transformación de polímeros termoestables y sus compuestos

21: QUI246_3 - Organización y control de la transformación de polímeros termoplásticos

22: QUI247_3 - Organización y control de los procesos de química transformadora

23: QUI476_3 - Análisis biotecnológico

24: QUI477_3 - Control del producto pastero-papelerero

25: QUI478_3 - Organización y control de ensayos no destructivos

26: QUI479_3 - Organización y control de los procesos de fabricación pastero-papeleros

27: QUI480_3 - Organización y control de procesos y realización de servicios biotecnológicos

28: QUI655_3 - Organización y control de ensayos destructivos de caracterización de materiales y productos

Verde: Nivel 1
Rojo: Nivel 2
Azul: Nivel 3

@INCUAL

Se han suprimido en 2020:

QUI019_2 ELABORACIÓN DE PRODUCTOS FARMACÉUTICOS Y AFINES

QUI111_2 OPERACIONES DE ACONDICIONADO DE PRODUCTOS FARMACÉUTICOS Y AFINES

Sustituidas ambas por la nueva cualificación:

QUI675_2 Fabricación Industrial de Productos Farmacéuticos y Afines



SAN Sanidad

@INCUAL



01: SAN668_1 - Traslado y movilización de usuarios/as y/o pacientes, documentación y materiales en centros sanitarios

02: SAN025_2 - Transporte sanitario

03: SAN122_2 - Atención sanitaria a múltiples víctimas y catástrofes

04: SAN123_2 - Farmacia

05: SAN528_2 - Productos sanitarios ortoprotésicos y ayudas técnicas

06: SAN669_2 - Cuidados auxiliares sanitarios

07: SAN124_3 - Laboratorio de análisis clínicos

08: SAN125_3 - Anatomía patológica y citología

09: SAN126_3 - Audioprótesis

10: SAN127_3 - Radioterapia

11: SAN128_3 - Ortoprotésica

12: SAN489_3 - Higiene bucodental

13: SAN490_3 - Salud ambiental y seguridad alimentaria

14: SAN491_3 - Tanatopraxia

15: SAN529_3 - Análisis en laboratorios forenses

16: SAN626_3 - Documentación sanitaria

17: SAN627_3 - Imagen para el diagnóstico

18: SAN628_3 - Prótesis dental

Verde: Nivel 1
Rojo: Nivel 2
Azul: Nivel 3

 @INCUAL

http://incual.mecd.es/sanidad_cualificaciones



SEA Seguridad y Medio Ambiente



@INCUAL



http://incual.mecd.es/seguridad_cualificaciones

- 01: SEA406_1 - Limpieza en espacios abiertos e instalaciones industriales
- 02: SEA702_1 - Acopio, clasificación y almacenamiento inicial de residuos *[nueva en 2020]*
- 03: SEA026_2 - Operación de estaciones de tratamiento de aguas
- 04: SEA027_2 - Gestión de residuos *[Cambia su denominación en 2020]*
- 05: SEA028_2 - Servicios para el control de plagas
- 06: SEA029_2 - Vigilancia y seguridad privada
- 07: SEA130_2 - Guarderío rural, cinegético y marítimo *[Cambia su denominación en 2020]*
- 08: SEA183_2 - Cometidos operativos básicos y de seguridad militar
- 09: SEA492_2 - Mantenimiento higiénico-sanitario de instalaciones susceptibles de proliferación de microorganismos nocivos y su diseminación por aerosolización
- 10: SEA531_2 - Adiestramiento de base y educación canina
- 11: SEA532_2 - Operaciones de vigilancia y control en el entorno acuático e hiperbárico
- 12: SEA533_2 - Operaciones subacuáticas de búsqueda y recuperación de víctimas y objetos siniestrados
- 13: SEA595_2 - Operaciones de vigilancia y extinción de incendios forestales y apoyo a contingencias en el medio natural y rural
- 14: SEA676_2 - Prevención, extinción de incendios y salvamento *[nueva en 2020]*
- 15: SEA030_3 - Control y protección del medio natural
- 16: SEA131_3 - Prevención de riesgos laborales
- 17: SEA251_3 - Gestión de servicios para el control de organismos nocivos
- 18: SEA252_3 - Sensibilización y educación ambiental *[Cambia su denominación en 2020]*
- 19: SEA493_3 - Control de la contaminación atmosférica
- 20: SEA494_3 - Control de ruidos, vibraciones y aislamiento acústico
- 21: SEA535_3 - Gestión de emergencias acuáticas en aguas continentales
- 22: SEA536_3 - Gestión y coordinación en protección civil y emergencias
- 23: SEA537_3 - Instrucción canina en operaciones de seguridad y protección civil
- 24: SEA596_3 - Coordinación de operaciones en incendios forestales y apoyo a contingencias en el medio natural y rural
- 25: SEA597_3 - Gestión ambiental
- 26: SEA647_3 - Teleoperaciones de atención, gestión y coordinación de emergencias

Verde:	Nivel 1
Rojo:	Nivel 2
Azul:	Nivel 3

@INCUAL

Se han suprimido en 2020:
SEA129_2 EXTINCIÓN DE INCENDIOS Y SALVAMENTO
SEA534_2 PREVENCIÓN DE INCENDIOS Y MANTENIMIENTO

Sustituidas ambas por la nueva cualificación:
SEA676_2 - Prevención, extinción de incendios y salvamento



SSC
Servicios
Socioculturales
y a la
Comunidad



@INCUAL



http://incual.mecd.es/servicios_cualificaciones

- 01: SSC319_1 - Limpieza de superficies y mobiliario en edificios y locales
- 02: SSC413_1 - Empleo doméstico
- 03: SSC607_1 - Actividades funerarias y de mantenimiento en cementerios

Verde: Nivel 1
Rojo: Nivel 2
Azul: Nivel 3



- 04: SSC089_2 - Atención sociosanitaria a personas en el domicilio
- 05: SSC320_2 - Atención sociosanitaria a personas dependientes en instituciones sociales
- 06: SSC443_2 - Gestión de llamadas de teleasistencia
- 07: SSC564_2 - Dinamización de actividades de tiempo libre educativo infantil y juvenil
- 08: SSC608_2 - Atención al cliente y organización de actos de protocolo en servicios funerarios
- 09: SSC609_2 - Operaciones en servicios funerarios

- 10: SSC090_3 - Educación de habilidades de autonomía personal y social
- 11: SSC321_3 - Dinamización comunitaria
- 12: SSC322_3 - Educación infantil
- 13: SSC323_3 - Inserción laboral de personas con discapacidad
- 14: SSC324_3 - Mediación comunitaria
- 15: SSC444_3 - Atención al alumnado con necesidades educativas especiales (ACNEE) en centros educativos
- 16: SSC445_3 - Dinamización, programación y desarrollo de acciones culturales
- 17: SSC446_3 - Gestión y organización de equipos de limpieza
- 18: SSC447_3 - Mediación entre la persona sordociega y la comunidad
- 19: SSC448_3 - Docencia de la formación para el empleo
- 20: SSC449_3 - Promoción, desarrollo y participación de la comunidad sorda
- 21: SSC450_3 - Promoción e intervención socioeducativa con personas con discapacidad
- 22: SSC451_3 - Promoción para la igualdad efectiva de mujeres y hombres
- 23: SSC565_3 - Dirección y coordinación de actividades de tiempo libre educativo infantil y juvenil
- 24: SSC566_3 - Docencia de formación vial
- 25: SSC567_3 - Información juvenil
- 26: SSC610_3 - Instrucción de perros de asistencia
- 27: SSC611_3 - Prestación de servicios bibliotecarios



TCP Textil, Confección y Piel



@INCUAL



http://incual.mecd.es/textil_cualificaciones

- 01: TCP136_1 - Operaciones auxiliares de tapizado de mobiliario y mural
- 02: TCP138_1 - Operaciones auxiliares de lavandería industrial y de proximidad
- 03: TCP139_1 - Reparación de calzado y marroquinería
- 04: TCP390_1 - Operaciones de guarnicionería
- 05: TCP677_1 - Operaciones auxiliares en la industria textil, confección y piel *[nueva en 2019]*
- 06: TCP693_1 - Operaciones básicas de confección *[nueva en 2020]*
- 07: TCP065_2 - Hilatura y telas no tejidas
- 08: TCP066_2 - Tejeduría industrial de calada
- 09: TCP067_2 - Tejeduría de calada manual
- 10: TCP068_2 - Blanqueo y tintura de materias textiles
- 11: TCP069_2 - Tintura y engrase de pieles
- 12: TCP070_2 - Ensamblaje de materiales
- 13: TCP140_2 - Corte, montado y acabado en peletería
- 14: TCP141_2 - Ribera y curtición de pieles
- 15: TCP142_2 - Acabados de confección
- 16: TCP143_2 - Montado y acabado de calzado y marroquinería
- 17: TCP278_2 - Acabado de pieles
- 18: TCP279_2 - Aprestos y acabados de materias y artículos textiles
- 19: TCP280_2 - Estampado de materias textiles
- 20: TCP391_2 - Confección de vestuario a medida en textil y piel
- 21: TCP467_2 - Fabricación de calzado a medida y ortopédico
- 22: TCP678_2 - Tejeduría industrial de punto *[nueva en 2019]*
- 23: TCP694_2 - Corte para confección *[nueva en 2020]*
- 24: TCP695_2 - Corte para calzado y marroquinería *[nueva en 2020]*
- 25: TCP696_2 - Operaciones artesanales de bordado *[nueva en 2020]*
- 26: TCP144_3 - Diseño técnico de tejidos de punto
- 27: TCP145_3 - Diseño técnico de tejidos de calada
- 28: TCP146_3 - Gestión de la producción y calidad de tejeduría de punto
- 29: TCP147_3 - Gestión de la producción y calidad en ennoblecimiento textil
- 30: TCP148_3 - Gestión de la producción y calidad de hilatura, telas no tejidas y tejeduría de calada
- 31: TCP149_3 - Gestión de producción y calidad en confección, calzado y marroquinería
- 32: TCP150_3 - Diseño técnico de productos de confección, calzado y marroquinería
- 33: TCP283_3 - Diseño técnico de estampación textil
- 34: TCP284_3 - Gestión de la producción y calidad en tenerías
- 35: TCP285_3 - Mantenimiento de bienes culturales en textil y piel
- 36: TCP287_3 - Patronaje de calzado y marroquinería
- 37: TCP392_3 - Asistencia a la restauración y conservación de tapices y alfombras
- 38: TCP393_3 - Desarrollo de textiles técnicos
- 39: TCP394_3 - Diseño técnico y desarrollo de acabados de pieles
- 40: TCP468_3 - Gestión de sastrería del espectáculo en vivo
- 41: TCP469_3 - Realización de sombreros, gorros y tocados
- 42: TCP470_3 - Realización de vestuario a medida en textil y piel
- 43: TCP471_3 - Realización de vestuario para el espectáculo
- 44: TCP622_3 - Control de calidad de productos en textil y piel
- 45: TCP648_3 - Asistencia técnica en la logística de los procesos de externalización de la producción textil, piel y confección
- 46: TCP697_3 - Patronaje para confección *[nueva en 2020]*

Verde: Nivel 1
Rojo: Nivel 2
Azul: Nivel 3

@INCUAL

Se han suprimido en 2020:
TCP064_1 Cortinaje y complementos de decoración
TCP387_1 Arreglos y adaptaciones de prendas y artículos en textil y piel
Sustituidas ambas por la nueva cualificación:
TCP693_1 - Operaciones básicas de confección

Igualmente se ha suprimido en 2020:
TCP071_2 Corte de materiales
Sustituida por las dos nuevas cualificaciones:
TCP694_2 - Corte para confección
TCP695_2 - Corte para calzado y marroquinería

Y también se ha suprimido en 2020:
TCP286_3 Patronaje de artículos de confección en textil y piel
Sustituida por la nueva cualificación:
TCP697_3 Patronaje para confección

Se han suprimido en 2019:
TCP137_1 OPERACIONES AUXILIARES DE PROCESOS TEXTILES
TCP388_1 OPERACIONES AUXILIARES DE CURTIDOS
TCP389_1 OPERACIONES AUXILIARES DE ENNOBLECIMIENTO TEXTIL
Sustituidas en su conjunto por la nueva cualificación:
TCP677_1 - Operaciones auxiliares en la industria textil, confección y piel

Igualmente se han suprimido en 2019
TCP281_2 TEJEDURÍA DE PUNTO POR TRAMA O RECOGIDA
TCP282_2 TEJEDURÍA DE PUNTO POR URDIMBRE
Sustituidas ambas por la nueva cualificación:
TCP678_2 - Tejeduría industrial de punto



TMV Transporte y Mantenimiento de Vehículos

@INCUAL



http://incual.mecd.es/transporte_cualificaciones

- 01: TMV194_1 - Operaciones auxiliares de mantenimiento de carrocería de vehículos
- 02: TMV195_1 - Operaciones auxiliares de mantenimiento en electromecánica de vehículos
- 03: TMV407_1 - Operaciones auxiliares de mantenimiento aeronáutico
- 04: TMV452_1 - Operaciones auxiliares de mantenimiento de elementos estructurales y de recubrimiento de superficies de embarcaciones deportivas y de recreo
- 05: TMV453_1 - Operaciones auxiliares de mantenimiento de sistemas y equipos de embarcaciones deportivas y de recreo
- 06: TMV657_1 - Operaciones auxiliares de asistencia a pasajeros, equipajes, mercancías y aeronaves en aeropuertos

- 07: TMV044_2 - Pintura de vehículos
- 08: TMV045_2 - Mantenimiento de estructuras de carrocerías de vehículos
- 09: TMV046_2 - Mantenimiento de elementos no estructurales de carrocerías de vehículos
- 10: TMV047_2 - Mantenimiento de sistemas de transmisión de fuerza y trenes de rodaje de vehículos automóviles
- 11: TMV048_2 - Mantenimiento del motor y sus sistemas auxiliares
- 12: TMV196_2 - Embellecimiento y decoración de superficies de vehículos
- 13: TMV197_2 - Mantenimiento de los sistemas eléctricos y electrónicos de vehículos
- 14: TMV198_2 - Mantenimiento de los sistemas mecánicos de material rodante ferroviario
- 15: TMV199_2 - Mantenimiento de sistemas eléctricos y electrónicos de material rodante ferroviario
- 16: TMV265_2 - Mantenimiento de sistemas de rodaje y transmisión de maquinaria agrícola, de industrias extractivas y de edificación y obra civil, sus equipos y aperos
- 17: TMV266_2 - Mantenimiento del motor y de los sistemas eléctricos, de seguridad y confortabilidad de maquinaria agrícola, de industrias extractivas y de edificación y obra civil
- 18: TMV454_2 - Conducción de autobuses
- 19: TMV455_2 - Conducción de vehículos pesados de transporte de mercancías por carretera
- 20: TMV456_2 - Conducción profesional de vehículos turismos y furgonetas
- 21: TMV553_2 - Mantenimiento de aparejos de embarcaciones deportivas y de recreo
- 22: TMV554_2 - Mantenimiento e instalación de sistemas eléctricos y electrónicos de embarcaciones deportivas y de recreo
- 23: TMV555_2 - Mantenimiento de la planta propulsora, máquinas y equipos auxiliares de embarcaciones deportivas y de recreo
- 24: TMV556_2 - Operaciones de mantenimiento de elementos de madera de embarcaciones deportivas y de recreo
- 25: TMV557_2 - Pintura, reparación y construcción de elementos de plástico reforzado con fibra de embarcaciones deportivas y de recreo
- 26: TMV658_2 - Asistencia a pasajeros, tripulaciones, aeronaves y mercancías en aeropuertos

- 27: TMV049_3 - Planificación y control del área de carrocería
- 28: TMV050_3 - Planificación y control del área de electromecánica
- 29: TMV603_3 - Organización y supervisión del mantenimiento de elementos estructurales y de recubrimiento de superficies de embarcaciones deportivas y de recreo
- 30: TMV604_3 - Organización y supervisión del mantenimiento del aparejo de embarcaciones deportivas y de recreo
- 31: TMV605_3 - Organización y supervisión del mantenimiento de los sistemas y equipos de embarcaciones deportivas y de recreo
- 32: TMV606_3 - Tripulación de cabina de pasajeros

Verde:	Nivel 1
Rojo:	Nivel 2
Azul:	Nivel 3

@INCUAL



Verde: Nivel 1
Rojo: Nivel 2
Azul: Nivel 3

@INCUAL



VIC Vidrio y Cerámica

@INCUAL



- 01: VIC053_1 - Decoración y moldeado de vidrio
- 02: VIC203_1 - Fabricación y transformación manual y semiautomática de productos de vidrio
- 03: VIC204_1 - Operaciones básicas con equipos automáticos en planta cerámica
- 04: VIC205_1 - Operaciones de reproducción manual o semiautomática de productos cerámicos
- 05: VIC054_2 - Control de materiales, procesos y productos en laboratorio cerámico
- 06: VIC055_2 - Operaciones en línea automática de fabricación y transformación de vidrio
- 07: VIC206_2 - Operaciones de fabricación de fritas, esmaltes y pigmentos cerámicos
- 08: VIC207_2 - Operaciones de fabricación de productos cerámicos conformados
- 09: VIC621_2 - Ensayos de calidad en industrias del vidrio.
- 10: VIC056_3 - Desarrollo de composiciones cerámicas
- 11: VIC208_3 - Organización de la fabricación de fritas, esmaltes y pigmentos cerámicos
- 12: VIC209_3 - Organización de la fabricación de productos cerámicos
- 13: VIC210_3 - Organización de la fabricación de productos de vidrio
- 14: VIC211_3 - Organización de la fabricación en la transformación de productos de vidrio

http://incual.mecd.es/vidrio_cualificaciones



Número de Cualificaciones por familia profesional / nivel

Enero de 2021

En resumen →

Familia profesional	Todas Q	Nivel 1	Nivel 2	Nivel 3
AFD Actividades físicas y deportivas	37	1	28	8
ADG Administración y gestión	15	2	2	11
AGA Agraria	48	6	23	19
ARG Artes gráficas	31	3	16	12
ART Artes y artesanías	25	1	11	13
COM Comercio y marketing	20	3	2	15
EOC Edificación y obra civil	28	5	17	6
ELE Electricidad y electrónica	35	3	16	16
ENA Energía y agua	16	1	5	10
FME Fabricación mecánica	30	1	15	14
HOT Hostelería y turismo	24	6	7	11
IMP Imagen personal	14	2	3	9
IMS Imagen y sonido	18	0	3	15
INA Industrias alimentarias	27	2	17	8
IEX Industrias extractivas	18	3	12	3
IFC Informática y comunicaciones	23	1	7	15
IMA Instalación y mantenimiento	18	1	6	11
MAM Madera, mueble y corcho	18	4	10	4
MAP Marítimo-pesquera	40	9	21	10
QUI Química	28	1	11	16
SAN Sanidad	18	1	5	12
SEA Seguridad y medio ambiente	26	2	12	12
SSC Servicios socioculturales y a la comunidad	27	3	6	18
TCP Textil, confección y piel	46	6	19	21
TMV Transporte y mantenimiento de vehículos	32	6	20	6
VIC Vidrio y cerámica	14	4	5	5
	676	77	299	300

<https://incual.mecd.es>

 @INCUAL

26 familias profesionales
676 cualificaciones

[Actualizado a enero de 2021]



INSTITUTO
NACIONAL DE
LAS CUALIFICACIONES

MINISTERIO DE EDUCACIÓN Y FORMACIÓN PROFESIONAL
Secretaría General de Formación Profesional
Instituto Nacional de las Cualificaciones, INCUAL
Paseo del Prado, 28, 1ª Planta - 28014 Madrid
Teléfono de atención al ciudadano: 91 701 80 00

Utilice este código QR →
para descargar la última
versión del listado de
cualificaciones en PDF

