



GOBIERNO  
DE ESPAÑA

MINISTERIO  
DE EMPLEO  
Y SEGURIDAD SOCIAL

SECRETARÍA DE ESTADO  
DE LA SEGURIDAD SOCIAL



# AFILIADOS OCUPADOS A LA SEGURIDAD SOCIAL

OCTUBRE 2015

## INDICE

Conceptos usados	3
Nota resumen de los datos mensuales de afiliación	4
Serie histórica de afiliación media por actividad económica y relación laboral	7
Serie histórica de afiliación media por actividad económica y relación laboral con ajuste estacional	8
Numero de Convenios Especiales	9
Número de empresas del régimen general con trabajadores a fin de mes según tamaño de la empresa. Reg. General	10
Número de empresas del régimen especial del mar con trabajadores a fin de mes según tamaño de la empresa. Reg. Mar	11
Número de empresas del régimen especial del carbón con trabajadores a fin de mes según tamaño de la empresa. Reg. Carbón	12
Número de empresas del total sistema de la empresa.	13
Evolución de la afiliación diaria.	14
Distribución por regímenes	15
Evolución por regímenes	16
Evolución de la afiliación mensual y anual (gráfico)	17
Evolución de la afiliación por género	18
Evolución de la afiliación de trabajadores extranjeros	19
Evolución mensual. Total Sistema	20
Evolución de la variación mensual y anual (gráfico)	21
Tasas de variación interanual de la afiliación (gráfico)	22
Evolución mensual . Régimen General	23
Régimen General. Distribución por sectores de actividad	24
Evolución mensual. Régimen Esp. Trabajadores Autónomos	25
Régimen Autónomos. Distribución por sectores de actividad	26
Evolución mensual. Régimen Esp. Trabajadores del Mar	27
Evolución mensual. Régimen Esp. Minería del Carbón	28
Evolución de la relación afiliados/pensionistas	29
Distribución por Provincias, CC.AA y Regímenes	30
Distribución por Provincias, CC.AA . (Régimen General)	31
Distribución por Provincias y CC.AA. Variaciones mensual y anual.	32

## CONCEPTOS USADOS

Los dos tipos de datos de afiliación que se ofrecen se refieren a relaciones con la Seguridad Social que están en alta por razón de su trabajo (ocupados).

No incluyen los que cotizan por otros motivos (perceptores de prestaciones de desempleo, convenios especiales, obtención de prestación sanitaria. Estos últimos sólo se incluyen en la estadística que muestra la relación entre el número total de afiliados y el número total de pensionistas). Se miden relaciones más que personas: los pluriempleados aparecen contados varias veces.

### AFILIACIÓN MEDIA DEL MES:

Es el promedio de los que están de alta en cada uno de los días laborables del mes. Ventaja de este indicador: Es más estable que la cifra del último día y refleja mejor como ha sido la afiliación en el conjunto del mes.

**Inconvenientes:** Está influido por el momento del año. Por ejemplo, la afiliación baja habitualmente en agosto y diciembre.

### AFILIACIÓN DESESTACIONALIZADA:

Es una estimación en la que se corrige la influencia del momento del año, según la experiencia de los ejercicios anteriores. El método utilizado para ello se explica en la página WEB.

**Ventaja de este indicador:** Es más fiable para medir la tendencia y para comparar meses consecutivos mediante variación porcentual.

**Inconvenientes:** No es adecuado para medir niveles absolutos de personas que efectivamente estuvieron afiliadas ese mes, ya que es una construcción estadística.

## AFILIADOS OCUPADOS A LA SEGURIDAD SOCIAL OCTUBRE 2015

### AFILIADOS MEDIOS MENSUALES

El número medio de afiliados al Sistema de la Seguridad Social durante el mes de octubre ha alcanzado la cifra de 17.221.467 para el Total Sistema y 13.990.332 para el Régimen General (Incluye Sistemas Especiales Agrario y Hogar).

La tasa interanual asciende a un 3,18% para el Total Sistema y a un 3,59% para el Régimen General (Incluye Sistemas Especiales Agrario y Hogar).

La evolución interanual (OCTUBRE sobre OCTUBRE) de la afiliación media por regímenes ha sido:

REGÍMENES	AFILIADOS MEDIOS OCTUBRE 2015	VARIACIÓN INTERANUAL	
		Absoluta	Relativa
Régimen General	13.990.332	485.370	3,59%
General	12.814.007	479.133	3,88%
S. E. Agrario	748.246	5.036	0,68%
S. E. Hogar	428.079	1.201	0,28%
R.E. Autónomos	3.165.562	46029	1,48%
R.E. Mar	61.889	-41	-0,07%
R.E. Carbón	3.684	-412	-10,05%
<b>TOTAL</b>	<b>17.221.467</b>	<b>530.947</b>	<b>3,18%</b>

Por Secciones de Actividad medios en el R. General, cabe destacar un incremento respecto al mes de septiembre en los siguientes Sectores:

P "Educación" .....	110.312 (16,62%)
R "Actividades artísticas, recreativas y de entretenimiento" .....	10.127 (4,97%)

En sentido contrario se sitúa I "Hostelería" con -59.109 (-4,98%) , seguido de Q "Actividades Sanitarias y Servicios Sociales" con -33.612 (-2,43%) y N "Actividades Administrativas y Servicios Auxiliares" con -16.201 (-1,40%)

Desde 2001, la evolución registrada de afiliados medios en el mes de octubre tanto para el Total Sistema, como para el Régimen General, arroja las siguientes cifras:

EVOLUCIÓN DE LA AFILIACIÓN MEDIA EN EL MES DE OCTUBRE								
AÑOS	VARIACIÓN INTERANUAL OCTUBRE/OCTUBRE				VARIACIÓN INTERMENSUAL OCTUBRE/SEPTIEMBRE			
	TOTAL SISTEMA		R. GENERAL (I)		TOTAL SISTEMA		R. GENERAL (I)	
2001	535.533	3,50%	503.718	4,44%	37.760	0,24%	33.902	0,29%
2002	494.912	3,12%	434.468	3,67%	46.583	0,29%	42.823	0,35%
2003	489.838	3,00%	391.110	3,18%	44.607	0,27%	34.346	0,27%
2004	484.134	2,88%	434.764	3,43%	67.098	0,39%	48.136	0,37%
2005	980.596	5,66%	738.688	5,63%	97.874	0,54%	78.288	0,57%
2006	571.546	3,12%	587.982	4,25%	89.262	0,48%	84.562	0,59%
2007	505.324	2,68%	468.978	3,25%	80.698	0,42%	61.697	0,42%
2008	-453.210	-2,34%	-472.552	-3,17%	-101.886	-0,54%	-119.377	-0,82%
2009	-1.009.528	-5,34%	-893.512	-6,19%	-26.149	-0,15%	-30.235	-0,22%
2010	-242.796	-1,36%	-186.366	-1,38%	-5.331	-0,03%	-28.408	-0,21%
2011	-305.837	-1,73%	-267.524	-2,00%	-75.249	-0,43%	-74.813	-0,57%
2012	-623.586	-3,59%	-666.339	-5,09%	-73.077	-0,43%	-83.014	-0,66%
2013	-376.354	-2,25%	-348.008	-2,80%	54.927	0,34%	17.330	0,14%
2014	330.147	2,02%	261.179	2,16%	28.817	0,17%	20.354	0,17%
2015	530.947	3,18%	479.133	3,88%	31.652	0,18%	29.149	0,23%

(I) A partir de 01.01.2012 no incluye el S.E. Agrario ni el S.E. Hogar

La tasa interanual del Régimen Especial de Trabajadores Autónomos medios se sitúa en el 1,48%.

En cuanto a los restantes Regímenes (Agrario, Mar, Carbón y Hogar), el conjunto de todos ellos supone un incremento en los últimos doce meses de 5.784 afiliados.

## EVOLUCIÓN DURANTE EL AÑO 2015

La comparación interanual es:

REGÍMENES	AFILIADOS MEDIOS AÑO 2015 (HASTA OCTUBRE)	AFILIADOS MEDIOS AÑO 2014 (HASTA OCTUBRE)	DIFERENCIA	
			Absoluta	Relativa
Régimen General	13.834.186	13.366.137	468.049	3,50
General	12.655.762	12.187.315	468.447	3,84
S. E. Agrario	748.717	751.407	-2.690	-0,36
S. E. Hogar (1)	429.707	427.415	2.292	0,54
R.E. Autónomos	3.154.216	3.090.838	63.378	2,05
R.E. Mar	61.706	61.942	-236	-0,38
R.E. Carbón	3.826	4.238	-412	-9,72
<b>TOTAL</b>	<b>17.053.934</b>	<b>16.523.155</b>	<b>530.779</b>	<b>3,21</b>

(1) En el S. E. de E. del Hogar (vigente desde 1.01.12) se incluyen los afiliados del extinguido R. E. del Hogar.

**NÚMERO MEDIO DE CONVENIOS ESPECIALES. OCTUBRE 2015**

<b>TIPO CONVENIO</b>	<b>TOTAL REGÍMENES</b>	<b>ASISTENCIA SANITARIA</b>
01 C.E. ORDINARIO	106.233	0
02 C.E. BENEF. SUBSIDIO DESEMPLEO	18.892	0
04 C.E. TRABAJADORES A TIEMPO PARCIAL	6.575	0
05 C.E. REDUC. JORNADA GUARDA LEGAL	298	0
06 C.E. EMIGRANTES E HIJOS EN EL EXTRANJERO	2.177	0
07 C.E. EMIGRANTES RETORNADOS	902	0
08 C.E. FUNC/EMPL ORG INTERGUBERNAMENTALES EXTRANJERO	146	0
10 C.E. REG. GRAL. MUTUALISMO	0	0
14 C.E. ASIST. SANITARIA EMIGRANTES	0	890
15 C.E. ASIST. SANITARIA PENSIONISTAS SUIZOS	0	6.376
16 C.E. TRAB. TEMPORADA OM 25	20	0
17 C.E. DEPORTISTAS DE ALTO NIVEL	24	0
18 C.E. FIJOS DISCONTINUOS OM	4	0
19 C.E. EMIGRANTES R.E. MAR ANTERIORES 1995	14	0
20 C.E. EMIGRANTES RETOR. ESTANCIA TEMPORAL	0	42
21 C.E. FUNC/AGENTES COMUNIDAD EUROPEA	12	0
22 C.E. EMIGRANTES EXTRANJERO PAGO MENSUAL	365	0
23 C.E. FUNC/EMPL ORG INTERGUBERNAMENTAL SEDE EN ESPAÑA	34	0
24 C.E. ASANITARIA FUNC/EMPL ORGAN NTERGUBERNAMENTAL SEDE EN ESPAÑA	0	5
25 C.E. ASIST. SANITARIA EMIGRANTES CUENTA PROPIA	0	98
26 EXPEDIENTE REGULACION EMPLEO MÁS 55 AÑOS	13.311	0
27 EXPEDIENTE REGULACION EMPLEO MAS 61 AÑOS	3.813	0
28 EXP REG EMPLEO SUB DESEMPLEO MÁS 55 AÑOS	1.649	0
29 EXP REG EMPLEO SUB DESEMPLEO MÁS 61 AÑOS	150	0
30 C.E. ALTA SIN RETRIBUCION	17	0
31 C.E. CESE DE SERVICIO O ACTIVIDAD	773	0
32 C.E. CLAUSULA ADICIONAL CONVENIO ERE	6.752	0
33 C.E. OBLIGATORIO CUIDADOR NO PROFESIONAL	11.374	0
34 C.E. OBLIG.CUIDADOR NO PROFESIONAL PERCEPTOR SUBSIDIO OCTUBRE 52 AÑOS	230	0
35 C.E. VOLUNTARIO CUIDADOR NO PROFESIONAL	0	0
36 C.E. VOLUNT.CUIDADOR NO PROFESIONAL PERCEPTOR SUBSIDIO OCTUBRE 52 AÑOS	0	0
37 C.E. COTIZ. ADIC, ERE 76/2	391	0
39 C.E. TRABAJADORES AGENCIAS	222	0
40 C.E. PROGRAMAS DE FORMACIÓN	11.472	0
41 C.E. DISC. DIF. INS.LAB	100	0
<b>TOTAL CONVENIOS</b>	<b>185.949</b>	<b>7.411</b>

**SERIE HISTÓRICA DE AFILIACIÓN MEDIA POR ACTIVIDAD ECONÓMICA Y RELACIÓN LABORAL (\*)**

	Actividad Económica					Total	Tipo relación laboral	
	Agricultura, Ganadería y Pesca.	Industria	Construcción	Servicios	No consta		Asalariados	No asalariados
<b>SERIE HISTÓRICA DE LOS MESES DE OCTUBRE</b>								
<b>2001</b>	1.295.615	2.703.095	1.770.392	10.066.341	9.889	<b>15.845.333</b>	12.852.982	2.992.351
<b>2002</b>	1.284.233	2.697.698	1.877.792	10.471.138	9.384	<b>16.340.245</b>	13.298.933	3.041.312
<b>2003</b>	1.307.527	2.682.150	1.957.436	10.873.122	9.847	<b>16.830.083</b>	13.708.467	3.121.615
<b>2004</b>	1.258.537	2.665.703	2.062.689	11.321.408	5.880	<b>17.314.217</b>	14.093.262	3.220.955
<b>2005</b>	1.244.062	2.658.923	2.287.957	12.099.637	4.234	<b>18.294.813</b>	14.916.829	3.377.985
<b>2006</b>	1.191.658	2.655.650	2.438.984	12.579.937	130	<b>18.866.359</b>	15.431.561	3.434.798
<b>2007</b>	1.188.724	2.725.821	2.479.766	12.977.270	102	<b>19.371.684</b>	15.864.912	3.506.771
<b>2008</b>	1.224.627	2.606.750	2.057.589	13.029.411	96	<b>18.918.473</b>	15.455.016	3.463.457
<b>CLASIFICACIÓN SEGÚN CNAE-2009</b>								
<b>2008</b>	1.170.618	2.648.981	2.172.694	12.926.084	96	<b>18.918.473</b>	15.455.016	3.463.457
<b>2009</b>	1.218.751	2.361.787	1.736.022	12.592.386	0	<b>17.908.945</b>	14.622.894	3.286.051
<b>2010</b>	1.211.196	2.282.803	1.530.335	12.641.815	0	<b>17.666.149</b>	14.445.473	3.220.676
<b>2011</b>	1.186.518	2.213.542	1.315.415	12.644.838	0	<b>17.360.313</b>	14.175.810	3.184.502
<b>2012</b>	1.166.262	2.081.315	1.086.071	12.403.079	0	<b>16.736.727</b>	13.682.222	3.054.504
<b>2013</b>								
enero	1.138.721	2.028.195	1.010.287	12.002.236	0	<b>16.179.438</b>	13.156.083	3.023.355
febrero	1.124.558	2.027.405	1.008.861	11.989.922	0	<b>16.150.747</b>	13.139.260	3.011.487
marzo	1.120.176	2.020.228	1.000.220	12.040.651	0	<b>16.181.275</b>	13.162.560	3.018.715
abril	1.120.007	2.012.436	998.384	12.101.525	0	<b>16.232.352</b>	13.201.709	3.030.643
mayo	1.135.798	2.016.487	1.004.097	12.210.631	0	<b>16.367.013</b>	13.323.992	3.043.020
junio	1.101.284	2.025.315	1.008.742	12.258.524	0	<b>16.393.866</b>	13.338.410	3.055.456
julio	1.075.278	2.036.951	1.008.010	12.306.518	0	<b>16.426.756</b>	13.366.946	3.059.810
agosto	1.057.034	2.017.821	990.460	12.262.373	0	16.327.687	13.280.595	3.047.092
septiembre	1.083.662	2.022.522	986.432	12.212.830	0	16.305.445	13.257.019	3.048.426
<b>octubre</b>	<b>1.117.753</b>	<b>2.021.173</b>	<b>988.713</b>	<b>12.232.733</b>	<b>0</b>	<b>16.360.373</b>	<b>13.308.286</b>	<b>3.052.086</b>
noviembre	1.091.272	2.019.345	989.332	12.193.594	0	<b>16.293.543</b>	13.237.476	3.056.068
diciembre	1.140.502	2.011.387	968.339	12.237.412	0	<b>16.357.640</b>	13.293.853	3.063.787
<b>2014</b>								
enero	1.142.037	1.992.502	942.376	12.096.695	0	<b>16.173.610</b>	13.121.557	3.052.053
febrero	1.131.631	2.001.331	952.500	12.126.843	0	<b>16.212.304</b>	13.156.920	3.055.384
marzo	1.115.790	2.004.968	964.494	12.211.036	0	<b>16.296.288</b>	13.224.286	3.072.003
abril	1.111.290	2.006.278	968.509	12.343.977	0	<b>16.430.053</b>	13.336.415	3.093.638
mayo	1.137.436	2.017.681	981.158	12.492.099	0	<b>16.628.373</b>	13.515.662	3.112.711
junio	1.107.782	2.031.961	993.072	12.552.180	0	<b>16.684.995</b>	13.556.952	3.128.043
julio	1.077.892	2.048.542	997.057	12.623.612	0	<b>16.747.103</b>	13.615.265	3.131.838
agosto	1.063.734	2.028.995	986.773	12.570.019	0	16.649.521	13.527.141	3.122.380
septiembre	1.103.037	2.036.259	984.918	12.537.490	0	16.661.703	13.535.048	3.126.655
<b>octubre</b>	<b>1.103.674</b>	<b>2.033.900</b>	<b>994.077</b>	<b>12.558.869</b>	<b>0</b>	<b>16.690.520</b>	<b>13.558.273</b>	<b>3.132.247</b>
noviembre	1.111.500	2.038.357	1.005.558	12.540.336	0	<b>16.695.752</b>	13.562.719	3.133.032
diciembre	1.143.974	2.032.979	993.060	12.605.201	0	<b>16.775.214</b>	13.636.438	3.138.777
<b>2015</b>								
enero	1.102.292	2.015.573	974.359	12.483.088	0	<b>16.575.312</b>	13.448.236	3.127.076
febrero	1.095.205	2.031.239	1.000.848	12.544.930	0	<b>16.672.222</b>	13.545.156	3.127.065
marzo	1.105.842	2.040.122	1.016.803	12.670.034	0	<b>16.832.801</b>	13.689.240	3.143.561
abril	1.124.677	2.046.840	1.023.010	12.813.769	0	<b>17.008.296</b>	13.844.542	3.163.754
mayo	1.153.787	2.063.223	1.040.063	12.964.237	0	<b>17.221.310</b>	14.040.957	3.180.353
junio	1.127.031	2.079.576	1.045.690	13.004.099	0	<b>17.256.395</b>	14.063.269	3.193.126
julio	1.090.373	2.097.603	1.045.500	13.081.713	0	17.315.188	14.124.898	3.190.290
agosto	1.075.380	2.076.880	1.030.791	12.997.848	0	17.180.899	14.004.077	3.176.822
septiembre	1.112.678	2.085.059	1.029.209	12.962.868	0	17.189.815	14.012.092	3.177.723
<b>octubre</b>	<b>1.110.995</b>	<b>2.086.173</b>	<b>1.036.946</b>	<b>12.987.353</b>	<b>0</b>	<b>17.221.467</b>	<b>14.043.386</b>	<b>3.178.081</b>
noviembre								
diciembre								

(\*) Las series de Total, Asalariados y No Asalariados incluyen también afiliados para los que no consta actividad



**SERIE HISTÓRICA DE AFILIACIÓN MEDIA POR ACTIVIDAD ECONÓMICA Y RELACIÓN LABORAL CON AJUSTE ESTACIONAL**

	Actividad Económica				Total	Tipo relación laboral	
	Agricultura, Ganadería y Pesca	Industria	Construcción	Servicios		Asalariados	No asalariados
<b>Revisión diciembre de 2008</b>							
<b>SERIE HISTÓRICA DE LOS MESES DE OCTUBRE</b>							
<b>2001</b>	1.305.082	2.695.248	1.758.939	10.068.705	<b>15.836.185</b>	12.846.874	2.991.545
<b>2002</b>	1.294.648	2.689.474	1.866.195	10.466.722	<b>16.330.685</b>	13.290.534	3.040.891
<b>2003</b>	1.315.437	2.675.057	1.945.685	10.870.012	<b>16.818.459</b>	13.696.357	3.121.836
<b>2004</b>	1.263.310	2.659.891	2.051.266	11.316.370	<b>17.300.127</b>	14.078.922	3.221.611
<b>2005</b>	1.246.496	2.654.686	2.276.420	12.094.759	<b>18.283.489</b>	14.905.416	3.379.116
<b>2006</b>	1.193.412	2.653.332	2.431.436	12.573.308	<b>18.857.500</b>	15.421.731	3.435.862
<b>2007</b>	1.188.403	2.725.298	2.475.184	12.979.341	<b>19.368.654</b>	15.863.446	3.507.979
<b>2008</b>	1.220.068	2.602.788	2.054.578	13.023.045	<b>18.902.656</b>	15.442.551	3.464.875
<b>CLASIFICACIÓN SEGUN CNAE-2009</b>							
<b>2008</b>	1.167.023	2.640.134	2.153.335	12.896.154	<b>18.861.077</b>	15.392.432	3.462.037
<b>2009</b>	1.209.780	2.353.414	1.716.333	12.563.835	<b>17.850.946</b>	14.557.871	3.285.151
<b>2010</b>	1.200.936	2.275.164	1.545.229	12.619.614	<b>17.611.045</b>	14.391.230	3.220.181
<b>2011</b>	1.179.284	2.206.257	1.326.965	12.614.236	<b>17.307.096</b>	14.123.809	3.184.538
<b>2012</b>	1.161.913	2.074.313	1.073.551	12.371.615	<b>16.685.082</b>	13.627.841	3.060.078
<b>2013</b>							
enero	1.119.033	2.048.122	1.040.695	12.169.327	<b>16.382.168</b>	13.341.639	3.040.162
febrero	1.114.155	2.040.165	1.028.249	12.161.323	<b>16.341.026</b>	13.312.633	3.030.591
marzo	1.117.013	2.032.891	1.014.411	12.150.756	<b>16.313.569</b>	13.288.010	3.027.845
abril	1.118.886	2.024.235	1.004.087	12.139.151	<b>16.286.024</b>	13.262.729	3.028.927
mayo	1.127.187	2.019.521	998.643	12.139.555	<b>16.276.570</b>	13.245.464	3.031.142
junio	1.114.599	2.016.929	993.750	12.144.479	<b>16.262.536</b>	13.226.987	3.036.644
julio	1.111.579	2.015.145	989.631	12.148.079	<b>16.247.442</b>	13.211.185	3.043.712
agosto	1.102.397	2.013.268	985.118	12.159.732	16.253.355	13.209.199	3.044.841
septiembre	1.097.268	2.012.261	981.613	12.178.873	16.263.977	13.224.890	3.047.446
<b>octubre</b>	<b>1.109.776</b>	<b>2.013.967</b>	<b>979.257</b>	<b>12.203.662</b>	<b>16.308.353</b>	<b>13.251.361</b>	<b>3.052.389</b>
noviembre	1.088.889	2.012.576	977.246	12.225.874	<b>16.310.675</b>	13.259.064	3.059.908
diciembre	1.089.472	2.012.160	974.272	12.245.077	<b>16.347.621</b>	13.274.090	3.067.441
<b>2014</b>							
enero	1.101.291	2.012.273	971.129	12.268.093	<b>16.375.053</b>	13.298.937	3.069.162
febrero	1.110.835	2.013.879	971.220	12.294.246	<b>16.400.569</b>	13.320.481	3.073.809
marzo	1.107.604	2.016.094	974.012	12.326.198	<b>16.429.307</b>	13.344.773	3.081.596
abril	1.105.820	2.019.057	975.587	12.367.238	<b>16.477.519</b>	13.380.031	3.091.733
mayo	1.128.013	2.020.662	975.876	12.403.948	<b>16.525.901</b>	13.414.388	3.100.432
junio	1.120.060	2.023.150	977.088	12.430.231	<b>16.546.432</b>	13.436.415	3.108.342
julio	1.112.886	2.025.557	978.841	12.452.857	<b>16.561.794</b>	13.453.662	3.115.365
agosto	1.114.412	2.024.760	980.641	12.476.130	16.580.416	13.474.518	3.119.771
septiembre	1.121.972	2.025.745	981.731	12.505.325	16.617.932	13.501.220	3.125.758
<b>octubre</b>	<b>1.100.071</b>	<b>2.027.486</b>	<b>985.986</b>	<b>12.539.401</b>	<b>16.650.220</b>	<b>13.532.299</b>	<b>3.132.270</b>
noviembre	1.107.249	2.031.266	993.174	12.576.994	<b>16.711.662</b>	13.578.464	3.136.931
diciembre	1.102.274	2.034.158	999.844	12.615.911	<b>16.769.191</b>	13.622.165	3.143.003
<b>2015</b>							
enero	1.062.964	2.035.573	1.004.088	12.660.013	<b>16.781.803</b>	13.630.081	3.144.605
febrero	1.075.079	2.043.974	1.020.518	12.718.154	<b>16.865.868</b>	13.713.587	3.145.923
marzo	1.097.728	2.049.698	1.023.701	12.789.559	<b>16.970.227</b>	13.813.996	3.153.377
abril	1.119.141	2.061.631	1.033.643	12.837.923	<b>17.057.442</b>	13.889.831	3.161.807
mayo	1.144.229	2.066.271	1.034.465	12.872.730	<b>17.115.163</b>	13.935.721	3.167.807
junio	1.139.523	2.070.558	1.028.859	12.877.727	<b>17.113.059</b>	13.938.201	3.173.016
julio	1.125.772	2.074.067	1.026.398	12.904.717	<b>17.123.558</b>	13.957.207	3.173.510
agosto	1.126.612	2.072.545	1.024.386	12.900.740	17.109.576	13.949.587	3.174.168
septiembre	1.131.778	2.074.294	1.025.880	12.929.605	17.144.648	13.977.064	3.176.812
<b>octubre</b>	<b>1.107.368</b>	<b>2.079.595</b>	<b>1.028.505</b>	<b>12.967.216</b>	<b>17.179.878</b>	<b>14.016.477</b>	<b>3.178.104</b>
noviembre							

**NÚMERO DE EMPRESAS EN EL RÉGIMEN GENERAL CON TRABAJADORES A FIN DE MES (1)**  
**Código de Cuenta de Cotización**

	<b>1 TRABAJADOR</b>	<b>DE 2 A 5 TRAB.</b>	<b>DE 6 A 50 TRAB.</b>	<b>DE 51 A 100 TRAB.</b>	<b>DE 101 A 500 TRAB.</b>	<b>MAS DE 500 TRAB.</b>	<b>TOTAL</b>
<b>SERIE HISTÓRICA DE LOS MESES DE SEPTIEMBRE</b>							
<b>2009</b>	570.295	568.937	313.109	19.096	13.603	2.015	<b>1.487.055</b>
<b>2010</b>	559.390	561.869	303.034	18.850	13.409	2.030	<b>1.458.582</b>
<b>2011</b>	554.934	551.462	293.042	18.408	13.099	1.992	<b>1.432.937</b>
<b>2012</b>	556.417	536.314	276.719	17.377	12.663	1.954	<b>1.401.444</b>
<b>2013</b>							
enero	547.143	514.941	263.378	16.539	12.126	1.902	<b>1.356.029</b>
febrero	548.725	515.586	263.730	16.558	12.131	1.900	<b>1.358.630</b>
marzo	551.961	520.077	265.462	16.621	12.193	1.909	<b>1.368.223</b>
abril	553.755	522.140	266.918	16.561	12.226	1.895	<b>1.373.495</b>
mayo	556.821	526.485	269.829	16.776	12.269	1.894	<b>1.384.074</b>
junio	559.565	533.110	273.837	16.859	12.281	1.894	<b>1.397.546</b>
julio	556.647	532.182	274.089	16.795	12.231	1.885	<b>1.393.829</b>
agosto	553.979	531.128	272.593	16.826	12.274	1.894	<b>1.388.694</b>
<b>septiembre</b>	<b>559.765</b>	<b>524.233</b>	<b>267.108</b>	<b>16.808</b>	<b>12.283</b>	<b>1.906</b>	<b>1.382.103</b>
octubre	561.731	523.439	266.199	16.583	12.334	1.911	<b>1.382.197</b>
noviembre	563.863	525.562	267.723	16.606	12.368	1.939	<b>1.388.061</b>
diciembre	563.206	520.859	263.753	16.476	12.286	1.926	<b>1.378.506</b>
<b>2014</b>							
enero	557.358	514.971	262.039	16.354	12.133	1.889	<b>1.364.744</b>
febrero	559.649	518.317	263.892	16.512	12.185	1.892	<b>1.372.447</b>
marzo	563.732	523.567	266.850	16.653	12.298	1.902	<b>1.385.002</b>
abril	569.335	530.599	270.183	16.804	12.392	1.920	<b>1.401.233</b>
mayo	573.619	538.976	275.908	17.167	12.579	1.944	<b>1.420.193</b>
junio	573.232	541.893	277.048	17.081	12.392	1.904	<b>1.423.550</b>
julio	571.932	543.227	279.302	17.103	12.474	1.937	<b>1.425.975</b>
agosto	568.263	542.481	278.046	17.120	12.552	1.950	<b>1.420.412</b>
<b>septiembre</b>	<b>573.196</b>	<b>534.299</b>	<b>272.760</b>	<b>17.042</b>	<b>12.516</b>	<b>1.946</b>	<b>1.411.759</b>
octubre	574.778	534.812	273.422	16.986	12.602	1.969	<b>1.414.569</b>
noviembre	577.223	536.758	274.544	17.102	12.747	1.993	<b>1.420.367</b>
diciembre	577.750	533.418	270.997	16.915	12.696	1.984	<b>1.413.760</b>
<b>2015</b>							
enero	574.490	530.601	271.775	16.946	12.747	1.969	<b>1.408.528</b>
febrero	577.260	534.403	274.408	17.075	12.894	1.990	<b>1.418.030</b>
marzo	580.235	540.043	278.284	17.200	12.959	1.994	<b>1.430.715</b>
abril	584.984	546.320	281.907	17.456	13.011	1.995	<b>1.445.673</b>
mayo	589.997	554.430	288.125	17.874	13.193	2.031	<b>1.465.650</b>
junio	589.573	555.748	288.682	17.737	12.837	1.986	<b>1.466.563</b>
julio	587.160	556.100	291.088	17.735	12.961	2.009	<b>1.467.053</b>
agosto	582.407	551.841	286.533	17.514	12.902	1.988	<b>1.453.185</b>
<b>septiembre</b>	<b>585.882</b>	<b>548.144</b>	<b>283.796</b>	<b>17.654</b>	<b>13.016</b>	<b>2.014</b>	<b>1.450.506</b>
octubre							
noviembre							
diciembre							

(1) Excluidos el Sistema Especial Agrario y el Sistema Especial de Empleados de Hogar.

**NÚMERO DE EMPRESAS EN EL RÉGIMEN ESPECIAL DEL MAR CON TRABAJADORES A FIN DE MES**  
**Código de Cuenta de Cotización**

	1 TRABAJADOR	DE 2 A 5 TRAB.	DE 6 A 50 TRAB.	DE 51 A 100 TRAB.	DE 101 A 500 TRAB.	MAS DE 500 TRAB.	TOTAL
<b>SERIE HISTÓRICA DE LOS MESES DE SEPTIEMBRE</b>							
<b>2009</b>	4.535	4.340	2.053	52	15	4	<b>10.999</b>
<b>2010</b>	4.505	4.232	2.001	45	16	3	<b>10.802</b>
<b>2011</b>	4.425	4.195	1.968	37	15	2	<b>10.642</b>
<b>2012</b>	4.492	4.121	1.977	36	17	3	<b>10.646</b>
<b>2013</b>							
enero	4.182	3.898	1.629	38	16	3	<b>9.766</b>
febrero	4.217	4.032	1.810	41	13	3	<b>10.116</b>
marzo	4.243	3.989	1.821	42	14	3	<b>10.112</b>
abril	4.176	4.089	1.873	39	13	3	<b>10.193</b>
mayo	4.198	4.001	1.956	44	13	3	<b>10.215</b>
junio	4.363	4.121	2.019	50	15	3	<b>10.571</b>
julio	4.418	4.395	2.028	50	15	3	<b>10.909</b>
agosto	4.428	4.355	2.022	49	16	3	<b>10.873</b>
<b>septiembre</b>	<b>4.259</b>	<b>4.018</b>	<b>1.926</b>	<b>46</b>	<b>14</b>	<b>3</b>	<b>10.266</b>
octubre	4.431	3.995	1.829	41	15	3	<b>10.314</b>
noviembre	4.458	4.185	1.750	41	15	3	<b>10.452</b>
diciembre	4.397	4.129	1.436	41	17	3	<b>10.023</b>
<b>2014</b>							
enero	4.256	3.975	1.568	42	15	3	<b>9.859</b>
febrero	4.269	3.953	1.739	40	16	3	<b>10.020</b>
marzo	4.217	4.095	1.811	43	17	3	<b>10.186</b>
abril	4.180	4.132	1.855	42	16	3	<b>10.228</b>
mayo	4.207	4.093	1.958	46	14	3	<b>10.321</b>
junio	4.269	4.136	2.007	44	17	3	<b>10.476</b>
julio	4.352	4.331	2.045	44	17	3	<b>10.792</b>
agosto	4.393	4.308	2.036	45	18	3	<b>10.803</b>
<b>septiembre</b>	<b>4.326</b>	<b>4.079</b>	<b>1.949</b>	<b>41</b>	<b>17</b>	<b>3</b>	<b>10.415</b>
octubre	4.361	4.028	1.858	43	15	3	<b>10.308</b>
noviembre	4.348	4.140	1.786	43	14	3	<b>10.334</b>
diciembre	4.294	4.047	1.458	44	16	3	<b>9.862</b>
<b>2015</b>							
enero	4.101	3.946	1.607	38	15	3	<b>9.710</b>
febrero	4.128	3.860	1.725	38	15	3	<b>9.769</b>
marzo	4.104	4.000	1.833	41	16	3	<b>9.997</b>
abril	4.173	4.073	1.857	42	14	3	<b>10.162</b>
mayo	4.258	4.047	1.985	39	16	3	<b>10.348</b>
junio	4.319	4.138	2.016	49	16	3	<b>10.541</b>
julio	4.470	4.348	2.066	46	19	3	<b>10.952</b>
agosto	4.482	4.303	2.065	41	18	3	<b>10.912</b>
<b>septiembre</b>	<b>4.526</b>	<b>4.186</b>	<b>1.933</b>	<b>43</b>	<b>16</b>	<b>3</b>	<b>10.707</b>
octubre							
noviembre							
diciembre							

## NÚMERO DE EMPRESAS EN EL RÉG. ESP. DEL CARBÓN CON TRABAJADORES A FIN DE MES

### Código de Cuenta de Cotización

	1 TRABAJADOR	DE 2 A 5 TRAB.	DE 6 A 50 TRAB.	DE 51 A 100 TRAB.	DE 101 A 500 TRAB.	MAS DE 500 TRAB.	TOTAL
<b>SERIE HISTÓRICA DE LOS MESES DE SEPTIEMBRE</b>							
<b>2009</b>	10	10	38	12	14	2	<b>86</b>
<b>2010</b>	7	13	38	10	12	2	<b>82</b>
<b>2011</b>	8	13	31	11	11	2	<b>76</b>
<b>2012</b>	9	14	33	9	9	1	<b>75</b>
<b>2013</b>							
enero	11	14	25	10	8	1	<b>69</b>
febrero	11	12	24	9	8	1	<b>65</b>
marzo	10	11	24	10	6	1	<b>62</b>
abril	10	11	22	10	6	1	<b>60</b>
mayo	9	11	23	9	6	1	<b>59</b>
junio	10	11	24	10	6	1	<b>62</b>
julio	9	11	24	10	7	1	<b>62</b>
agosto	9	11	25	10	7	1	<b>63</b>
<b>septiembre</b>	<b>9</b>	<b>12</b>	<b>24</b>	<b>10</b>	<b>7</b>	<b>1</b>	<b>63</b>
octubre	10	12	22	9	8	1	<b>62</b>
noviembre	10	10	23	10	8	1	<b>62</b>
diciembre	10	11	22	10	8	1	<b>62</b>
<b>2014</b>							
enero	9	9	23	10	8	1	<b>60</b>
febrero	10	9	22	10	8	1	<b>60</b>
marzo	8	10	21	9	8	1	<b>57</b>
abril	8	11	21	9	8	1	<b>58</b>
mayo	8	12	21	9	8	1	<b>59</b>
junio	9	10	25	9	8	1	<b>62</b>
julio	9	9	24	10	7	1	<b>60</b>
agosto	9	11	22	9	7	1	<b>59</b>
<b>septiembre</b>	<b>11</b>	<b>9</b>	<b>22</b>	<b>9</b>	<b>7</b>	<b>1</b>	<b>59</b>
octubre	10	10	23	8	7	1	<b>59</b>
noviembre	9	10	24	8	7	1	<b>59</b>
diciembre	9	9	24	7	7	1	<b>57</b>
<b>2015</b>							
enero	8	9	23	7	7	1	<b>55</b>
febrero	8	11	22	8	7	1	<b>57</b>
marzo	9	8	23	7	7	1	<b>55</b>
abril	8	8	24	8	6	1	<b>55</b>
mayo	10	8	24	8	6	1	<b>57</b>
junio	12	8	24	7	6	1	<b>58</b>
julio	10	9	25	8	6	1	<b>59</b>
agosto	11	8	22	9	6	1	<b>57</b>
<b>septiembre</b>	<b>9</b>	<b>10</b>	<b>23</b>	<b>8</b>	<b>6</b>	<b>1</b>	<b>57</b>
octubre							
noviembre							
diciembre							

## NÚMERO DE EMPRESAS TOTAL SISTEMA (1)

### Código de Cuenta de Cotización

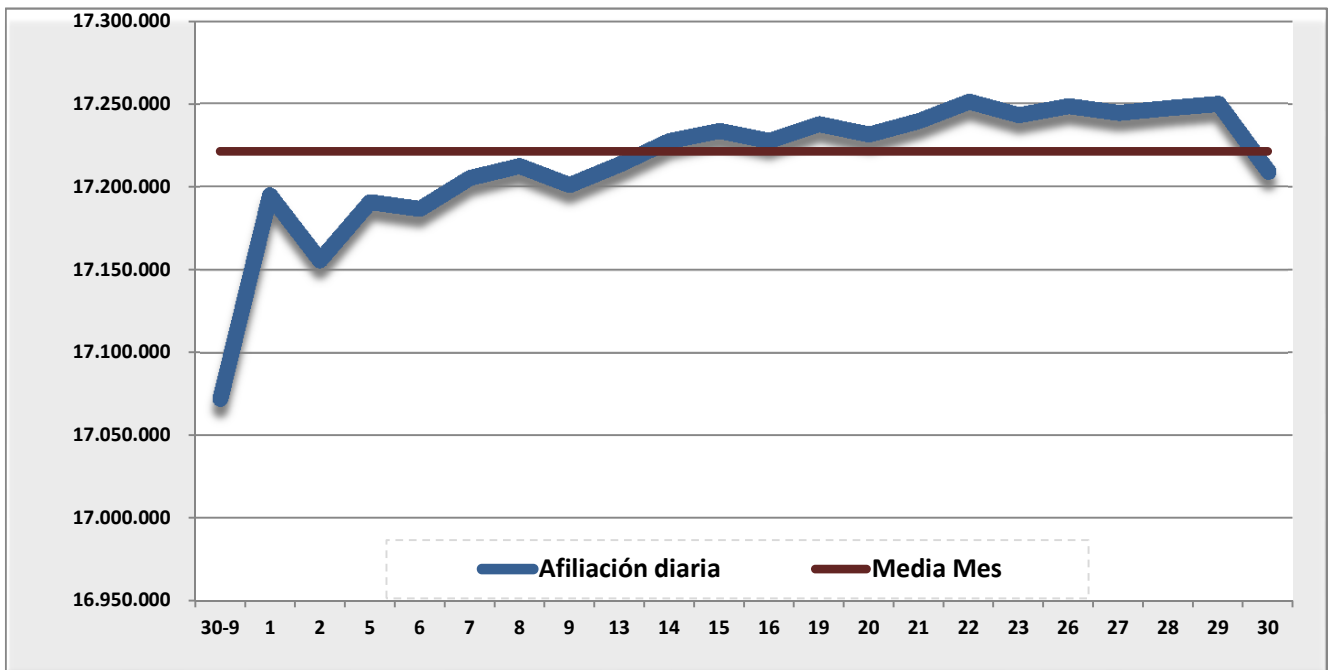
	TOTAL	DIFERENCIA INTERMENSUAL		DIFERENCIA INTERANUAL	
		Absoluta	Relativa	Absoluta	Relativa
<b>SERIE HISTÓRICA DE LOS MESES DE SEPTIEMBRE</b>					
<b>2009</b>	1.498.140	-7.307	-0,49%	-101.952	-6,37%
<b>2010</b>	1.469.466	-4.383	-0,30%	-28.674	-1,91%
<b>2011</b>	1.443.655	-5.365	-0,37%	-25.811	-1,76%
<b>2012</b>	1.412.165	1.325	0,09%	-61.684	-4,19%
<b>2013</b>					
enero	1.365.864	-18.575	-1,34%	-38.471	-2,74%
febrero	1.368.811	2.947	0,22%	-32.985	-2,35%
marzo	1.378.397	9.586	0,70%	-34.826	-2,46%
abril	1.383.748	5.351	0,39%	-33.120	-2,34%
mayo	1.394.348	10.600	0,77%	-29.566	-2,08%
junio	1.408.179	13.831	0,99%	-27.168	-1,89%
julio	1.404.800	-3.379	-0,24%	-21.027	-1,47%
agosto	1.399.630	-5.170	-0,37%	-11.210	-0,79%
<b>septiembre</b>	<b>1.392.432</b>	<b>-7.198</b>	<b>-0,51%</b>	<b>-19.733</b>	<b>-1,40%</b>
octubre	1.392.573	141	0,01%	-3.475	-0,25%
noviembre	1.398.575	6.002	0,43%	7.085	0,51%
diciembre	1.388.591	-9.984	-0,71%	4.152	0,30%
<b>2014</b>					
enero	1.374.663	-13.928	-1,00%	8.799	0,64%
febrero	1.382.527	7.864	0,57%	13.716	1,00%
marzo	1.395.245	12.718	0,92%	16.848	1,22%
abril	1.411.519	16.274	1,17%	27.771	2,01%
mayo	1.430.573	19.054	1,35%	36.225	2,60%
junio	1.434.088	3.515	0,25%	25.909	1,84%
julio	1.436.827	2.739	0,19%	32.027	2,28%
agosto	1.431.274	-5.553	-0,39%	31.644	2,26%
<b>septiembre</b>	<b>1.422.233</b>	<b>-9.041</b>	<b>-0,63%</b>	<b>29.801</b>	<b>2,14%</b>
octubre	1.424.936	2.703	0,19%	32.363	2,32%
noviembre	1.430.760	5.824	0,41%	32.185	2,30%
diciembre	1.423.679	-7.081	-0,49%	35.088	2,53%
<b>2015</b>					
enero	1.418.293	-5.386	-0,38%	43.630	3,17%
febrero	1.427.856	9.563	0,67%	45.329	3,28%
marzo	1.440.767	12.911	0,90%	45.522	3,26%
abril	1.455.890	15.123	1,05%	44.371	3,14%
mayo	1.476.055	20.165	1,39%	45.482	3,18%
junio	1.477.162	1.107	0,07%	43.074	3,00%
julio	1.478.064	902	0,06%	41.237	2,87%
agosto	1.464.154	-13.910	-0,94%	32.880	2,30%
<b>septiembre</b>	<b>1.461.270</b>	<b>-2.884</b>	<b>-0,20%</b>	<b>39.037</b>	<b>2,74%</b>
octubre					
noviembre					
diciembre					

(1) Excluidos del Régimen General el Sistema Especial Agrario y el Sistema Especial de Empleados de Hogar.

## AFILIACIÓN DIARIA EN EL MES DE OCTUBRE Y MEDIA MENSUAL

DÍA	TOTAL AFILIADOS	ALTAS DIARIAS	BAJAS DIARIAS	VARIACIÓN NETA EN EL DÍA	VARIACIÓN NETA EN EL MES
30-sep	17.072.551				
1-oct	17.194.948	295.500	165.569	129.931	129.931
2-oct	17.155.763	109.132	149.711	-40.579	89.352
5-oct	17.190.723	223.317	186.585	36.732	126.084
6-oct	17.186.739	93.093	94.145	-1.052	125.032
7-oct	17.205.294	84.987	62.630	22.357	147.389
8-oct	17.212.420	75.148	66.156	8.992	156.381
9-oct	17.201.026	76.075	87.953	-11.878	144.503
13-oct	17.213.390	211.062	198.071	12.991	157.494
14-oct	17.227.594	85.371	71.162	14.209	171.703
15-oct	17.233.532	85.096	75.516	9.580	181.283
16-oct	17.227.491	82.053	87.206	-5.153	176.130
19-oct	17.237.700	166.863	159.247	7.616	183.746
20-oct	17.231.351	66.555	73.247	-6.692	177.054
21-oct	17.239.604	67.474	58.477	8.997	186.051
22-oct	17.251.146	66.463	52.983	13.480	199.531
23-oct	17.242.979	65.655	74.407	-8.752	190.779
26-oct	17.248.440	154.012	151.594	2.418	193.197
27-oct	17.244.420	59.404	64.330	-4.926	188.271
28-oct	17.247.378	58.498	55.289	3.209	191.480
29-oct	17.249.823	55.856	53.258	2.598	194.078
30-oct	17.209.036	60.712	104.545	-43.833	150.245
<b>MEDIA SEPTIEMBRE</b>	<b>17.221.467</b>				

Nota: La diferencia de altas y bajas no coincide con la variación en el saldo. En altas y bajas se cuentan relaciones laborales y en saldo personas físicas (para los sistemas especiales de Agrario y Hogar)

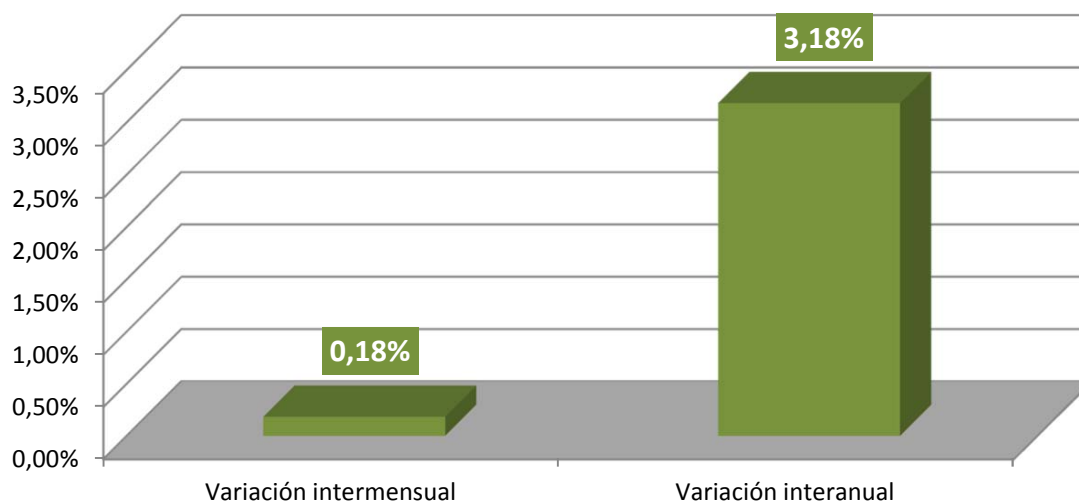


## AFILIACIÓN POR REGÍMENES

(SITUACIÓN TRAS LA INTEGRACIÓN DE LOS REGÍMENES AGRARIO Y HOGAR EN EL RÉGIMEN GENERAL)

REGÍMENES	Media Octubre 2015	VARIACIÓN INTERMENSUAL		VARIACIÓN INTERANUAL	
		Absoluta	en %	Absoluta	en %
<b>GENERAL</b>	<b>13.990.332</b>	<b>33.646</b>	<b>0,24%</b>	<b>485.370</b>	<b>3,59%</b>
- R. General (1)	12.814.007	29.149	0,23%	479.133	3,88%
- S.E. Agrario	748.246	2.265	0,30%	5.036	0,68%
- S.E. Hogar (2)	428.079	2.232	0,52%	1.201	0,28%
<b>AUTÓNOMOS</b>	<b>3.165.562</b>	<b>166</b>	<b>0,01%</b>	<b>46.029</b>	<b>1,48%</b>
- Sistema no S.E.T.A	2.973.067	405	0,01%	46.969	1,61%
- S.E.T.A.	192.495	-240	-0,12%	-940	-0,49%
<b>MAR</b>	<b>61.889</b>	<b>-2.076</b>	<b>-3,25%</b>	<b>-41</b>	<b>-0,07%</b>
- C. AJENA	49.370	-2.268	-4,39%	155	0,31%
- C. PROPIA	12.519	192	1,56%	-196	-1,54%
<b>CARBÓN</b>	<b>3.684</b>	<b>-84</b>	<b>-2,23%</b>	<b>-412</b>	<b>-10,05%</b>
<b>TOTAL</b>	<b>17.221.467</b>	<b>31.652</b>	<b>0,18%</b>	<b>530.947</b>	<b>3,18%</b>

(1) No incluye el S. E. Agrario ni el S. E. Hogar



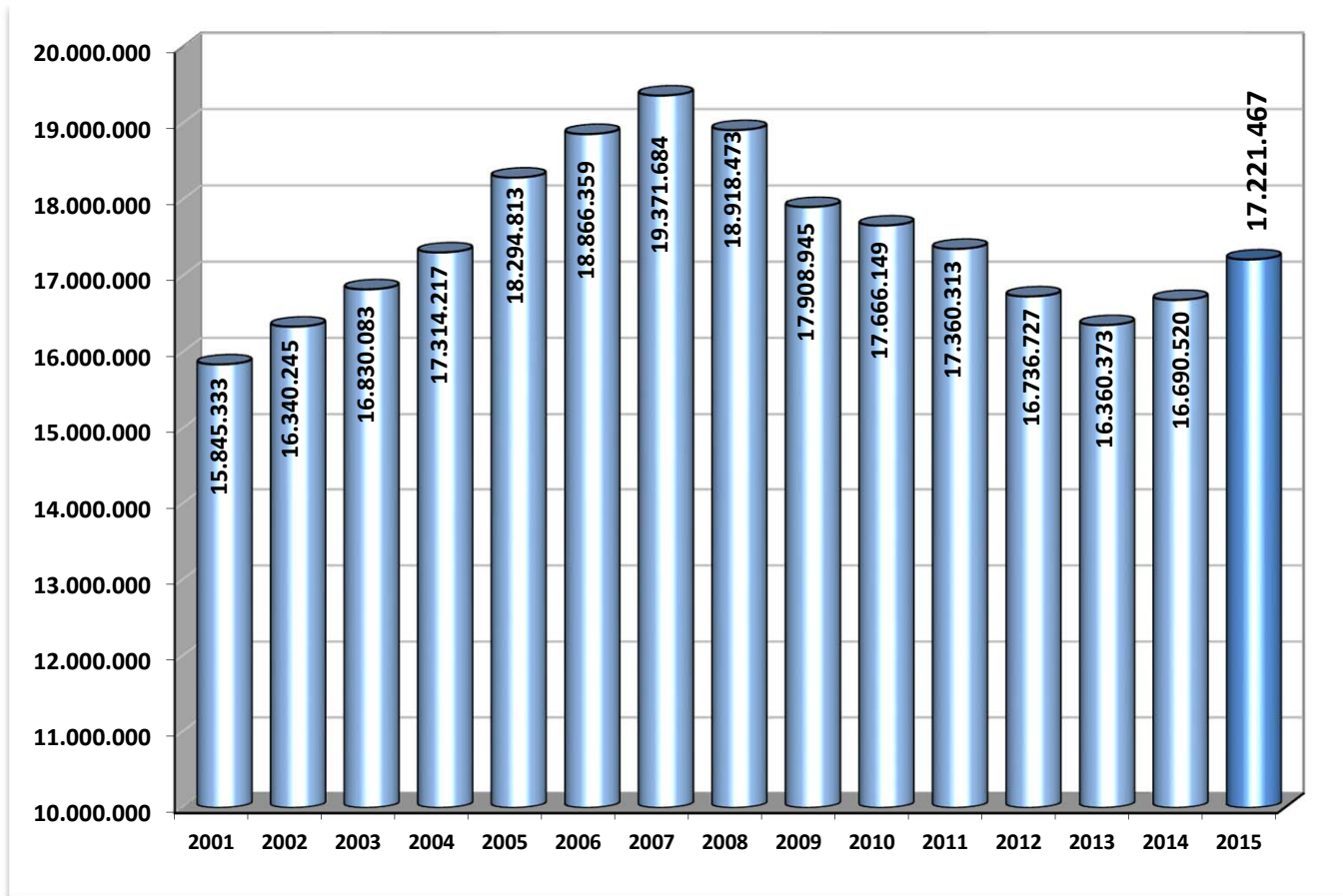
## EVOLUCIÓN DE LA AFILIACIÓN POR RÉGIMENES

	General	Autónomos	Agrario	Mar	Carbón	Hogar	Total
<b>Medias Anuales</b>							
Año 2001	11.700.935	2.606.309	1.126.021	78.428	16.621	155.971	<b>15.684.284</b>
Año 2002	11.610.266	2.540.105	1.073.062	73.316	14.263	168.015	<b>15.479.028</b>
Año 2003	12.551.212	2.730.964	1.134.980	76.239	13.496	185.258	<b>16.692.150</b>
Año 2004	12.958.484	2.837.998	1.088.276	75.054	12.031	181.208	<b>17.153.051</b>
Año 2005	13.570.179	2.933.844	1.045.732	73.357	10.518	279.003	<b>17.912.634</b>
Año 2006	14.232.610	3.017.462	1.003.300	72.147	9.411	339.073	<b>18.674.003</b>
Año 2007	14.783.144	3.119.916	971.529	71.183	8.683	277.369	<b>19.231.824</b>
Año 2008	14.654.539	3.384.156	743.301	69.772	7.990	279.970	<b>19.139.727</b>
Año 2009	13.634.776	3.220.769	801.725	67.089	7.434	288.677	<b>18.020.470</b>
Año 2010	13.354.277	3.130.330	819.981	65.217	6.778	293.793	<b>17.670.376</b>
Año 2011	13.152.496	3.092.617	822.266	63.493	5.997	296.293	<b>17.433.161</b>
Año 2012	13.629.669	3.049.049	-----	62.421	5.159	106.912	<b>16.853.210</b>
Año 2013	13.204.321	3.029.164	-----	61.757	4.273	-----	<b>16.299.515</b>
Año 2014	13.394.283	3.095.813	-----	61.680	4.212	-----	<b>16.555.988</b>
<b>Medias mensuales 2015</b>							
enero	13.399.304	3.114.389	-----	57.669	3.951	-----	<b>16.575.312</b>
febrero	13.495.187	3.114.852	-----	58.213	3.970	-----	<b>16.672.222</b>
marzo	13.637.233	3.131.629	-----	60.034	3.904	-----	<b>16.832.801</b>
abril	13.791.850	3.151.593	-----	60.994	3.859	-----	<b>17.008.296</b>
mayo	13.987.730	3.168.371	-----	61.380	3.830	-----	<b>17.221.310</b>
junio	14.008.728	3.181.086	-----	62.828	3.753	-----	<b>17.256.395</b>
julio	14.068.575	3.178.352	-----	64.491	3.769	-----	<b>17.315.188</b>
agosto	13.947.588	3.164.675	-----	64.843	3.793	-----	<b>17.180.899</b>
septiembre	13.956.686	3.165.396	-----	63.965	3.768	-----	<b>17.189.815</b>
<b>octubre</b>	<b>13.990.332</b>	<b>3.165.562</b>	-----	<b>61.889</b>	<b>3.684</b>	-----	<b>17.221.467</b>
noviembre							
diciembre							
<b>Media 2015</b>	<b>13.834.186</b>	<b>3.154.216</b>	-----	<b>61.706</b>	<b>3.826</b>	-----	<b>17.053.934</b>

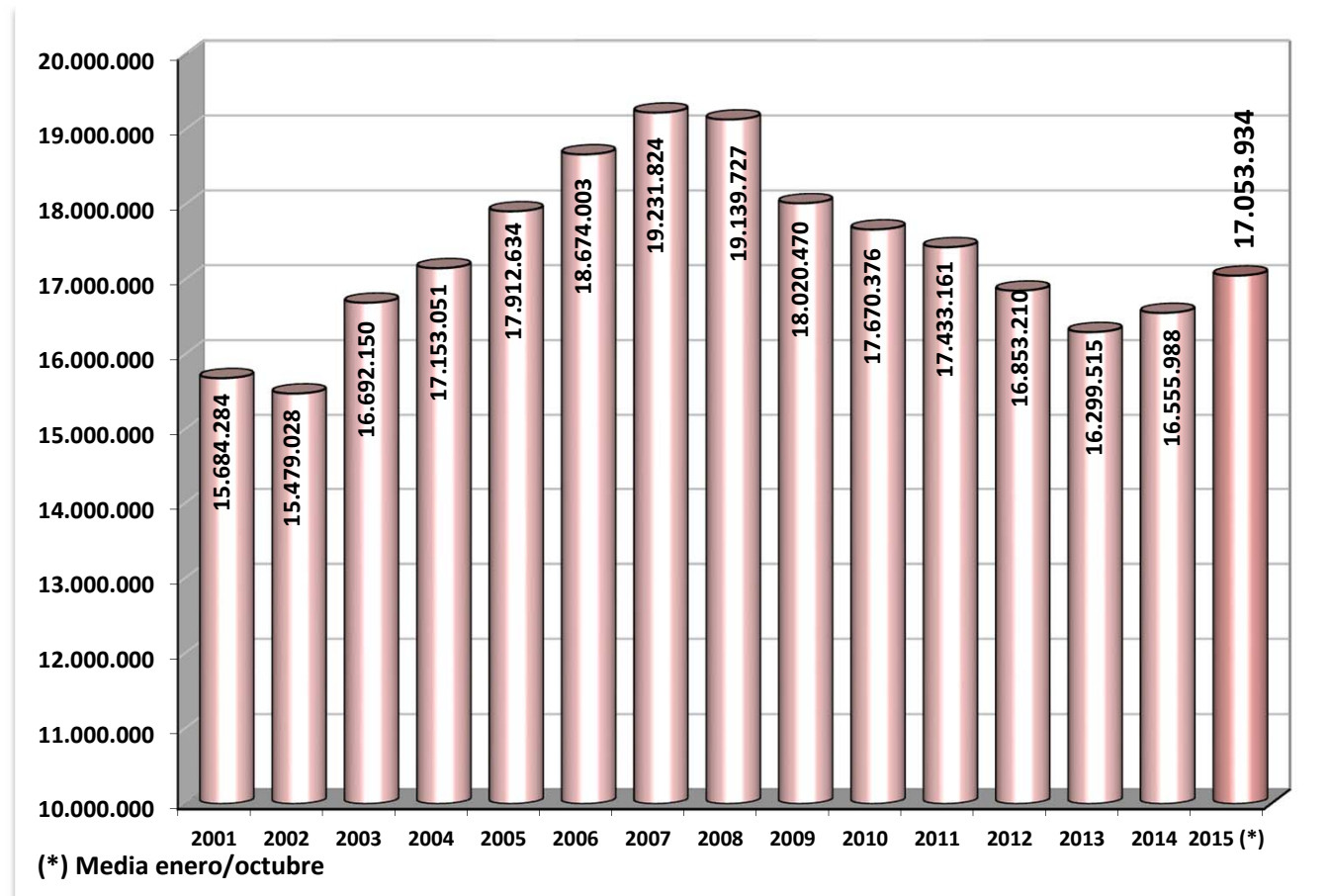


## EVOLUCIÓN DE LA AFILIACIÓN

### . MEDIAS MENSUALES MESES DE OCTUBRE



### . MEDIAS OCTUBRE



**EVOLUCIÓN DE LA AFILIACIÓN POR GÉNERO**

	HOMBRES		MUJERES		TOTAL	Variación Interanual en %		
	Número	% s/total	Número	% s/total		Hombres	Mujeres	Total
<b>SERIE HISTÓRICA DE LOS MESES DE OCTUBRE</b>								
<b>2.007</b>	11.263.513	58,14%	8.108.171	41,86%	<b>19.371.684</b>	1,70	4,13	2,68
<b>2.008</b>	10.748.123	56,81%	8.170.350	43,19%	<b>18.918.473</b>	-4,58	0,77	-2,34
<b>2.009</b>	9.974.586	55,70%	7.934.359	44,30%	<b>17.908.945</b>	-7,20	-2,89	-5,34
<b>2.010</b>	9.726.518	55,06%	7.939.632	44,94%	<b>17.666.149</b>	-2,49	0,07	-1,36
<b>2.011</b>	9.446.634	54,42%	7.913.678	45,58%	<b>17.360.313</b>	-2,88	-0,33	-1,73
<b>2.012</b>	8.964.477	53,56%	7.772.249	46,44%	<b>16.736.727</b>	-5,10	-1,79	-3,59
<b>2.013</b>								
enero	8.694.507	53,74%	7.484.931	46,26%	<b>16.179.438</b>	-5,40	-3,63	-4,59
febrero	8.672.498	53,70%	7.478.249	46,30%	<b>16.150.747</b>	-5,22	-3,47	-4,42
marzo	8.674.690	53,61%	7.506.585	46,39%	<b>16.181.275</b>	-5,02	-3,38	-4,27
abril	8.696.871	53,58%	7.535.482	46,42%	<b>16.232.352</b>	-4,69	-3,32	-4,06
mayo	8.771.759	53,59%	7.595.254	46,41%	<b>16.367.013</b>	-4,25	-3,07	-3,70
junio	8.811.153	53,75%	7.582.713	46,25%	<b>16.393.866</b>	-4,11	-3,27	-3,72
julio	8.876.146	54,03%	7.550.610	45,97%	<b>16.426.756</b>	-3,59	-3,52	-3,56
agosto	8.822.255	54,03%	7.505.432	45,97%	16.327.687	-3,36	-3,37	-3,36
septiembre	8.783.068	53,87%	7.522.377	46,13%	16.305.445	-2,93	-3,08	-3,00
<b>octubre</b>	<b>8.779.227</b>	<b>53,66%</b>	<b>7.581.146</b>	<b>46,34%</b>	<b>16.360.373</b>	<b>-2,07</b>	<b>-2,46</b>	<b>-2,25</b>
noviembre	8.734.587	53,61%	7.558.956	46,39%	<b>16.293.543</b>	-1,62	-1,22	-1,44
diciembre	8.765.925	53,59%	7.591.715	46,41%	<b>16.357.640</b>	-0,86	-0,12	-0,52
<b>2.014</b>								
enero	8.670.133	53,61%	7.503.477	46,39%	<b>16.173.610</b>	-0,28	0,25	-0,04
febrero	8.687.900	53,59%	7.524.403	46,41%	<b>16.212.304</b>	0,18	0,62	0,38
marzo	8.721.567	53,52%	7.574.721	46,48%	<b>16.296.288</b>	0,54	0,91	0,71
abril	8.777.482	53,42%	7.652.571	46,58%	<b>16.430.053</b>	0,93	1,55	1,22
mayo	8.894.609	53,49%	7.733.764	46,51%	<b>16.628.373</b>	1,40	1,82	1,60
junio	8.958.650	53,69%	7.726.345	46,31%	<b>16.684.995</b>	1,67	1,89	1,78
julio	9.036.922	53,96%	7.710.181	46,04%	<b>16.747.103</b>	1,81	2,11	1,95
agosto	8.987.093	53,98%	7.662.428	46,02%	16.649.521	1,87	2,09	1,97
septiembre	8.969.954	53,84%	7.691.749	46,16%	16.661.703	2,13	2,25	2,18
<b>octubre</b>	<b>8.948.686</b>	<b>53,62%</b>	<b>7.741.833</b>	<b>46,38%</b>	<b>16.690.520</b>	<b>1,93</b>	<b>2,12</b>	<b>2,02</b>
noviembre	8.955.851	53,64%	7.739.901	46,36%	<b>16.695.752</b>	2,53	2,39	2,47
diciembre	8.991.095	53,60%	7.784.120	46,40%	<b>16.775.214</b>	2,57	2,53	2,55
<b>2.015</b>								
enero	8.875.685	53,55%	7.699.628	46,45%	16.575.312	2,37	2,61	2,48
febrero	8.936.124	53,60%	7.736.098	46,40%	16.672.222	2,86	2,81	2,84
marzo	9.021.599	53,60%	7.811.202	46,40%	16.832.801	3,44	3,12	3,29
abril	9.114.264	53,59%	7.894.032	46,41%	17.008.296	3,84	3,16	3,52
mayo	9.239.362	53,65%	7.981.948	46,35%	17.221.310	3,88	3,21	3,57
junio	9.291.630	53,84%	7.964.765	46,16%	17.256.395	3,72	3,09	3,42
julio	9.368.178	54,10%	7.947.010	45,90%	17.315.188	3,67	3,07	3,39
agosto	9.298.858	54,12%	7.882.040	45,88%	17.180.899	3,47	2,87	3,19
septiembre	9.274.173	53,95%	7.915.641	46,05%	17.189.815	3,39	2,91	3,17
<b>octubre</b>	<b>9.248.559</b>	<b>53,70%</b>	<b>7.972.908</b>	<b>46,30%</b>	<b>17.221.467</b>	<b>3,35</b>	<b>2,98</b>	<b>3,18</b>
noviembre								
diciembre								

## EVOLUCIÓN DE LA AFILIACIÓN DE TRABAJADORES EXTRANJEROS

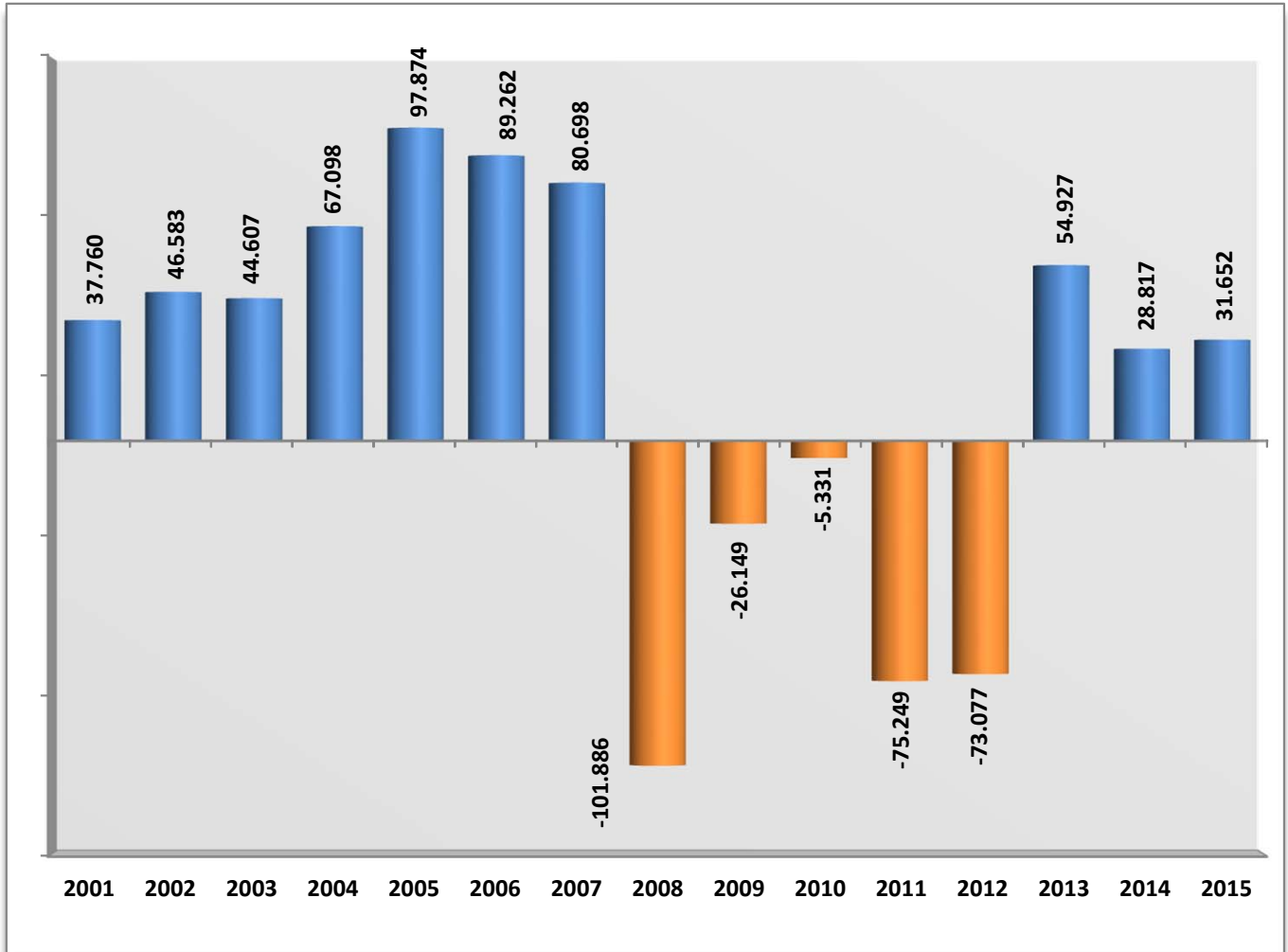
	General	Autónomos	Agrario	Mar	Carbón	Hogar	Total
<b>SERIE HISTÓRICA DE LOS MESES DE OCTUBRE</b>							
<b>2.007</b>	1.520.543	215.864	151.464	5.067	688	151.626	<b>2.045.252</b>
<b>2.008</b>	1.451.238	232.242	201.737	5.267	726	168.338	<b>2.059.547</b>
<b>2.009</b>	1.256.571	201.704	254.184	5.170	709	173.960	<b>1.892.298</b>
<b>2.010</b>	1.217.676	200.519	258.973	5.175	639	179.091	<b>1.862.073</b>
<b>2.011</b>	1.141.733	210.143	245.068	5.020	623	182.774	<b>1.785.362</b>
<b>2.012</b>	1.478.747	217.125	----	4.837	502	664	<b>1.701.875</b>
<b>2.013</b>							
enero	1.382.711	213.435	----	3.764	445	----	<b>1.600.355</b>
febrero	1.378.941	212.907	----	4.110	434	----	<b>1.596.391</b>
marzo	1.384.474	214.863	----	4.437	363	----	<b>1.604.138</b>
abril	1.396.628	217.776	----	4.559	313	----	<b>1.619.275</b>
mayo	1.425.521	220.935	----	4.633	301	----	<b>1.651.390</b>
junio	1.413.163	223.639	----	4.721	300	----	<b>1.641.822</b>
julio	1.403.226	224.541	----	4.823	312	----	<b>1.632.903</b>
agosto	1.379.391	223.138	----	4.765	316	----	<b>1.607.609</b>
septiembre	1.367.451	223.887	----	4.634	313	----	<b>1.596.286</b>
<b>octubre</b>	<b>1.361.331</b>	<b>224.378</b>	----	<b>4.415</b>	<b>314</b>	----	<b>1.590.436</b>
noviembre	1.316.982	223.671	----	4.213	306	----	<b>1.545.170</b>
diciembre	1.315.540	223.978	----	3.487	300	----	<b>1.543.306</b>
<b>2.014</b>							
enero	1.288.746	222.312	----	3.464	298	----	<b>1.514.821</b>
febrero	1.293.477	223.192	----	3.721	298	----	<b>1.520.688</b>
marzo	1.305.309	226.217	----	4.064	298	----	<b>1.535.889</b>
abril	1.328.633	230.440	----	4.251	297	----	<b>1.563.621</b>
mayo	1.369.005	234.566	----	4.356	294	----	<b>1.608.221</b>
junio	1.367.070	237.840	----	4.469	297	----	<b>1.609.677</b>
julio	1.356.792	239.095	----	4.584	293	----	<b>1.600.764</b>
agosto	1.339.292	238.618	----	4.632	281	----	<b>1.582.823</b>
septiembre	1.337.507	240.018	----	4.544	266	----	<b>1.582.335</b>
<b>octubre</b>	<b>1.321.230</b>	<b>241.140</b>	----	<b>4.323</b>	<b>260</b>	----	<b>1.566.953</b>
noviembre	1.304.225	240.701	----	4.212	260	----	<b>1.549.398</b>
diciembre	1.307.472	241.377	----	3.530	261	----	<b>1.552.639</b>
<b>2.015</b>							
enero	1.271.672	240.614	----	3.511	259	----	<b>1.516.056</b>
febrero	1.282.695	241.696	----	3.712	266	----	<b>1.528.369</b>
marzo	1.313.087	245.854	----	4.132	270	----	<b>1.563.343</b>
abril	1.352.992	250.362	----	4.254	275	----	<b>1.607.883</b>
mayo	1.403.860	254.717	----	4.371	268	----	<b>1.663.217</b>
junio	1.404.809	258.442	----	4.589	258	----	<b>1.668.099</b>
julio	1.396.251	259.730	----	4.756	257	----	<b>1.660.994</b>
agosto	1.379.042	259.529	----	4.812	262	----	<b>1.643.645</b>
septiembre	1.380.188	260.679	----	4.754	253	----	<b>1.645.874</b>
<b>octubre</b>	<b>1.367.404</b>	<b>261.497</b>	----	<b>4.493</b>	<b>250</b>	----	<b>1.633.644</b>
noviembre							
diciembre							

**EVOLUCIÓN DE LA AFILIACIÓN MEDIA  
TOTAL SISTEMA**

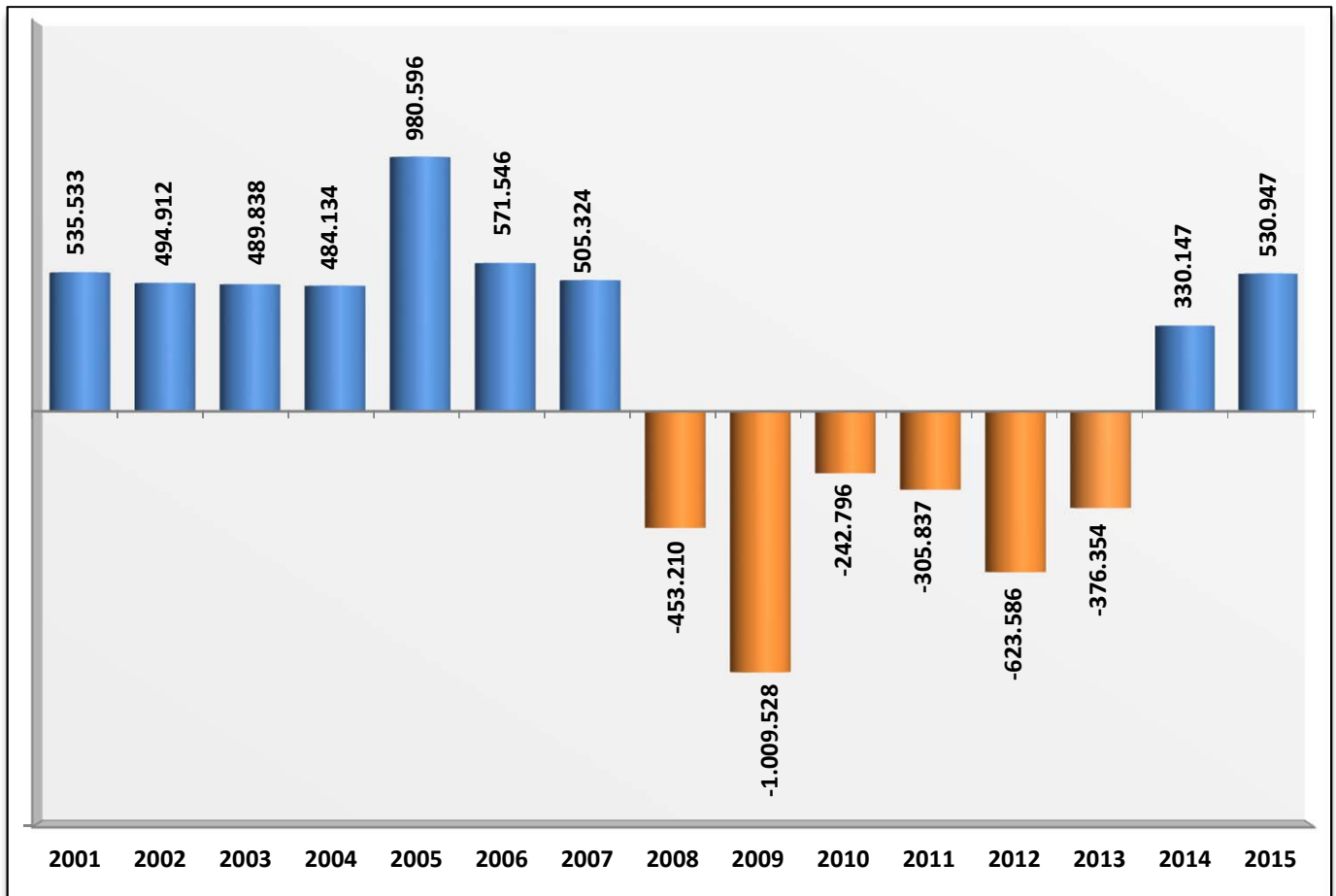
	TRABAJADORES EN ALTA	DIFERENCIA INTERMENSUAL		DIFERENCIA INTERANUAL	
		ABSOLUTA	%	ABSOLUTA	%
<b>SERIE HISTÓRICA DE LOS MESES DE OCTUBRE</b>					
<b>2001</b>	15.845.333	37.760	0,24	535.533	3,50
<b>2002</b>	16.340.245	46.583	0,29	494.912	3,12
<b>2003</b>	16.830.083	44.607	0,27	489.838	3,00
<b>2004</b>	17.314.217	67.098	0,39	484.134	2,88
<b>2005</b>	18.294.813	97.874	0,54	980.596	5,66
<b>2006</b>	18.866.359	89.262	0,48	571.546	3,12
<b>2007</b>	19.371.684	80.698	0,42	505.324	2,68
<b>2008</b>	18.918.473	-101.886	-0,54	-453.210	-2,34
<b>2009</b>	17.908.945	-26.149	-0,15	-1.009.528	-5,34
<b>2010</b>	17.666.149	-5.331	-0,03	-242.796	-1,36
<b>2011</b>	17.360.313	-75.249	-0,43	-305.837	-1,73
<b>2012</b>	16.736.727	-73.077	-0,43	-623.586	-3,59
<b>2013</b>					
enero	16.179.438	-263.243	-1,60	-778.829	-4,59
febrero	16.150.747	-28.691	-0,18	-746.365	-4,42
marzo	16.181.275	30.528	0,19	-721.256	-4,27
abril	16.232.352	51.077	0,32	-686.727	-4,06
mayo	16.367.013	134.660	0,83	-629.498	-3,70
junio	16.393.866	26.853	0,16	-633.977	-3,72
julio	16.426.756	32.890	0,20	-605.983	-3,56
agosto	16.327.687	-99.069	-0,60	-568.290	-3,36
septiembre	16.305.445	-22.242	-0,14	-504.358	-3,00
<b>octubre</b>	<b>16.360.373</b>	<b>54.927</b>	<b>0,34</b>	<b>-376.354</b>	<b>-2,25</b>
noviembre	16.293.543	-66.829	-0,41	-237.505	-1,44
diciembre	16.357.640	64.097	0,39	-85.041	-0,52
<b>2014</b>					
enero	16.173.610	-184.031	-1,13	-5.829	-0,04
febrero	16.212.304	38.694	0,24	61.557	0,38
marzo	16.296.288	83.984	0,52	115.013	0,71
abril	16.430.053	133.765	0,82	197.701	1,22
mayo	16.628.373	198.320	1,21	261.361	1,60
junio	16.684.995	56.622	0,34	291.130	1,78
julio	16.747.103	62.108	0,37	320.347	1,95
agosto	16.649.521	-97.582	-0,58	321.833	1,97
septiembre	16.661.703	12.182	0,07	356.258	2,18
<b>octubre</b>	<b>16.690.520</b>	<b>28.817</b>	<b>0,17</b>	<b>330.147</b>	<b>2,02</b>
noviembre	16.695.752	5.232	0,03	402.209	2,47
diciembre	16.775.214	79.463	0,48	417.574	2,55
<b>2015</b>					
enero	16.575.312	-199.902	-1,19	401.703	2,48
febrero	16.672.222	96.909	0,58	459.918	2,84
marzo	16.832.801	160.579	0,96	536.512	3,29
abril	17.008.296	175.495	1,04	578.243	3,52
mayo	17.221.310	213.015	1,25	592.937	3,57
junio	17.256.395	35.085	0,20	571.400	3,42
julio	17.315.188	58.792	0,34	568.085	3,39
agosto	17.180.899	-134.289	-0,78	531.378	3,19
septiembre	17.189.815	8.916	0,05	528.112	3,17
<b>octubre</b>	<b>17.221.467</b>	<b>31.652</b>	<b>0,18</b>	<b>530.947</b>	<b>3,18</b>
noviembre					
diciembre					

## EVOLUCIÓN DE LA AFILIACIÓN A LA SEGURIDAD SOCIAL

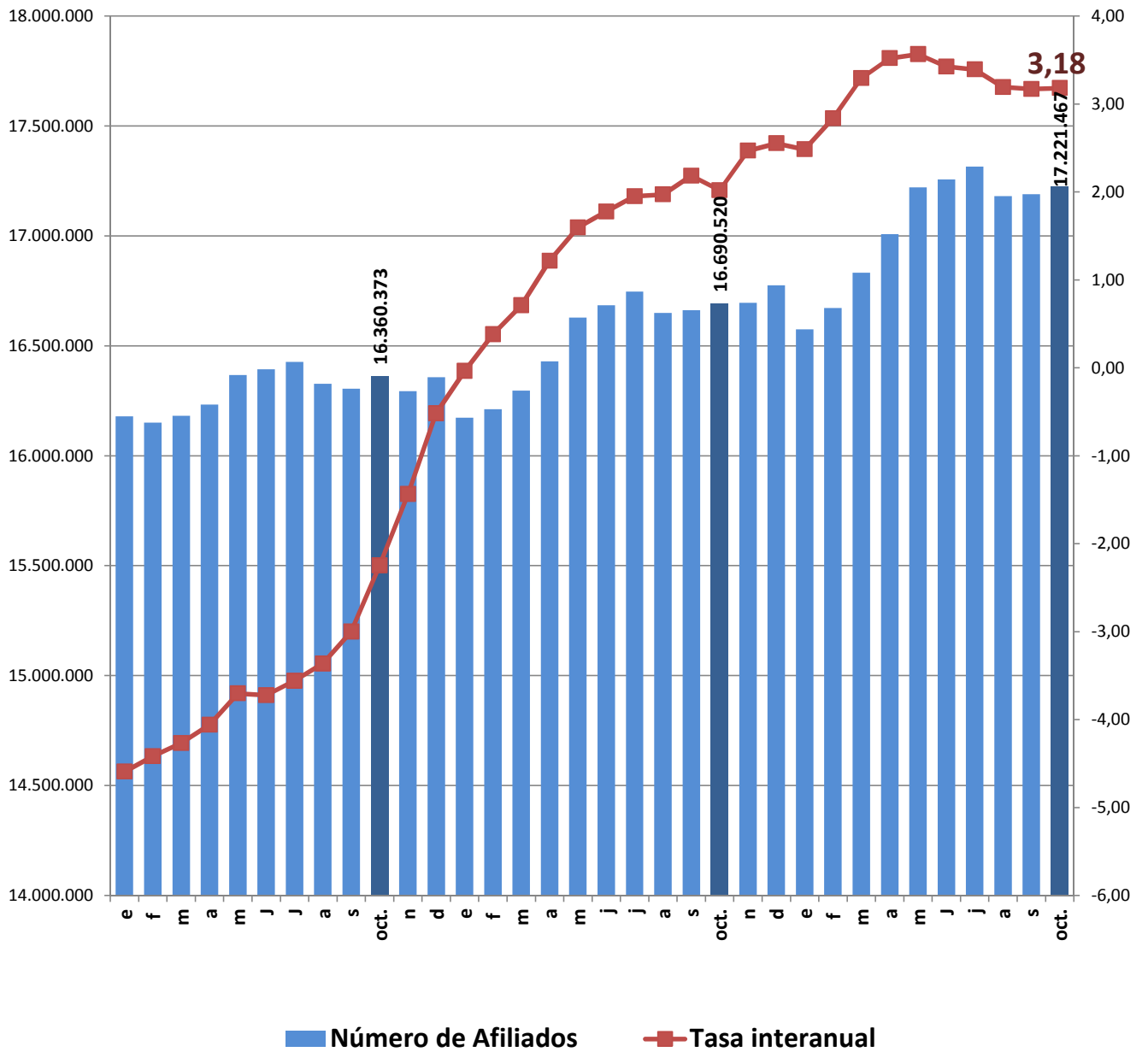
### . VARIACIÓN MENSUAL (mes de octubre)



### . VARIACIÓN ANUAL (mes de octubre)



### EVOLUCIÓN DEL NUMERO DE AFILIADOS Y DE LA TASA INTERANUAL



**EVOLUCIÓN DE LA AFILIACIÓN MEDIA  
RÉGIMEN GENERAL**

	TRABAJADORES EN ALTA	DIFERENCIA INTERMENSUAL		DIFERENCIA INTERANUAL	
		ABSOLUTA	%	ABSOLUTA	%
<b>SERIE HISTÓRICA DE LOS MESES DE OCTUBRE</b>					
<b>2001</b>	11.852.005	33.902	0,29	503.718	4,44
<b>2002</b>	12.286.473	42.823	0,35	434.468	3,67
<b>2003</b>	12.677.584	34.346	0,27	391.110	3,18
<b>2004</b>	13.112.348	48.136	0,37	434.764	3,43
<b>2005</b>	13.851.036	78.288	0,57	738.688	5,63
<b>2006</b>	14.439.018	84.562	0,59	587.982	4,25
<b>2007</b>	14.907.996	61.697	0,42	468.978	3,25
<b>2008</b>	14.435.444	-119.377	-0,82	-472.552	-3,17
<b>2009</b>	13.541.932	-30.235	-0,22	-893.512	-6,19
<b>2010</b>	13.355.566	-28.408	-0,21	-186.366	-1,38
<b>2011</b>	13.088.041	-74.813	-0,57	-267.524	-2,00
<b>2012</b>	13.628.176	-64.372	-0,47	540.135	4,13
<b>2013</b>					
enero	13.107.957	-246.083	-1,84	-741.712	-5,36
febrero	13.089.436	-18.521	-0,14	-694.995	-5,04
marzo	13.111.271	21.834	0,17	-672.326	-4,88
abril	13.149.947	38.676	0,29	-643.919	-4,67
mayo	13.271.222	121.275	0,92	-592.494	-4,27
junio	13.284.058	12.836	0,10	-607.364	-4,37
julio	13.310.852	26.795	0,20	-588.052	-4,23
agosto	13.224.448	-86.404	-0,65	-551.347	-4,00
septiembre	13.202.030	-22.417	-0,17	-493.885	-3,61
<b>octubre</b>	<b>13.255.102</b>	<b>53.072</b>	<b>0,40</b>	<b>-375.241</b>	<b>-2,75</b>
noviembre	13.184.854	-70.248	-0,53	-250.243	-1,86
diciembre	13.243.868	59.014	0,45	-110.172	-0,83
<b>2014</b>					
enero	13.072.309	-171.559	-1,30	-35.648	-0,27
febrero	13.106.288	33.979	0,26	16.851	0,13
marzo	13.172.027	65.739	0,50	60.756	0,46
abril	13.283.268	111.241	0,84	133.321	1,01
mayo	13.462.144	178.876	1,35	190.922	1,44
junio	13.502.312	40.168	0,30	218.254	1,64
julio	13.558.819	56.507	0,42	247.967	1,86
agosto	13.470.784	-88.035	-0,65	246.337	-3,36
septiembre	13.480.121	9.337	0,07	278.091	2,11
<b>octubre</b>	<b>13.504.962</b>	<b>24.840</b>	<b>0,18</b>	<b>249.859</b>	<b>1,89</b>
noviembre	13.510.019	5.057	0,04	325.165	2,47
diciembre	13.586.517	76.499	0,57	342.649	2,59
<b>2015</b>					
enero	13.399.304	-187.213	-1,38	326.995	2,50
febrero	13.495.187	95.883	0,72	388.899	2,97
marzo	13.637.233	142.047	1,05	465.207	3,53
abril	13.791.850	154.616	1,13	508.582	3,83
mayo	13.987.730	195.880	1,42	525.586	3,90
junio	14.008.728	20.999	0,15	506.417	3,75
julio	14.068.575	59.847	0,43	509.756	3,76
agosto	13.947.588	-120.988	-0,86	476.803	3,54
septiembre	13.956.686	9.098	0,07	476.565	3,54
<b>octubre</b>	<b>13.990.332</b>	<b>33.646</b>	<b>0,24</b>	<b>485.370</b>	<b>3,59</b>
noviembre					
diciembre					

**REGIMEN GENERAL**  
**AFILIACIÓN POR SECTORES DE ACTIVIDAD**

SECTOR ACTIVIDAD	Media Octubre 2015	Variación intermensual		Variación interanual	
		ABSOLUTA	%	ABSOLUTA	%
Agricultura, Ganadería, Caza, Selvicultura y Pesca	59.112	-3.256	-5,22%	1.930	3,37%
Industrias Extractivas	18.711	-95	-0,51%	487	2,67%
Industria Manufacturera	1.663.010	4.863	0,29%	47.816	2,96%
Suministro de Energía Eléctrica, Gas, Vapor y Aire Acondicionado	36.303	15	0,04%	-940	-2,52%
Suministro de Agua, Actividades de Saneamiento, Gestión de Residuos y Descontaminación	130.618	-4.014	-2,98%	2.472	1,93%
Construcción	673.482	6.776	1,02%	36.161	5,67%
Comercio; Reparación de Vehículos de Motor y Motocicletas	2.215.137	-4.832	-0,22%	72.723	3,39%
Transporte y Almacenamiento	613.966	-1.888	-0,31%	26.695	4,55%
Hostelería	1.128.118	-59.109	-4,98%	72.425	6,86%
Información y Comunicaciones	396.722	3.053	0,78%	27.420	7,42%
Actividades Financieras y de Seguros	324.738	-850	-0,26%	-3.327	-1,01%
Actividades Inmobiliarias	81.165	161	0,20%	6.995	9,43%
Actividades Profesionales Científicas y Técnicas	646.744	7.299	1,14%	29.702	4,81%
Actividades Administrativas y Servicios Auxiliares	1.141.579	-16.201	-1,40%	55.410	5,10%
Administración Pública y Defensa; Seguridad Social Obligatoria	994.857	6.810	0,69%	3.880	0,39%
Educación	774.052	110.312	16,62%	33.797	4,57%
Actividades Sanitarias y Servicios Sociales	1.347.386	-33.612	-2,43%	44.076	3,38%
Actividades Artísticas, Recreativas y de Entretenimiento	214.067	10.127	4,97%	13.312	6,63%
Otros Servicios	305.677	5.281	1,76%	8.238	2,77%
Actividades de los Hogares como Empleadores de Personal Doméstico y Productores de Bienes y Servicios para uso Propio	45.489	-1.741	-3,69%	-179	-0,39%
Actividades de Organizaciones y Organismo Extraterritoriales	3.076	49	1,62%	43	1,42%
<b>TOTAL (sin S.E. Agrario ni S.E. Hogar)</b>	<b>12.814.007</b>	<b>29.149</b>	<b>0,23%</b>	<b>479.133</b>	<b>3,88%</b>
S.E. AGRARIO	748.246	2.265	0,30%	5.036	0,68%
S.E. HOGAR	428.079	2.232	0,52%	1.201	0,28%
<b>TOTAL RÉGIMEN GENERAL</b>	<b>13.990.332</b>	<b>33.646</b>	<b>0,24%</b>	<b>485.370</b>	<b>3,59%</b>



**EVOLUCIÓN DE LA AFILIACIÓN MEDIA  
RÉGIMEN ESPECIAL DE TRABAJADORES AUTÓNOMOS**

	TRABAJADORES EN ALTA	DIFERENCIA INTERMENSUAL		DIFERENCIA INTERANUAL	
		ABSOLUTA	%	ABSOLUTA	%
<b>SERIE HISTÓRICA DE LOS MESES DE OCTUBRE</b>					
<b>2001</b>	2.621.607	1.059	0,04	35.494	1,37
<b>2002</b>	2.673.296	2.577	0,10	51.689	1,97
<b>2003</b>	2.759.873	5.642	0,20	86.577	3,24
<b>2004</b>	2.867.423	5.654	0,20	107.550	3,90
<b>2005</b>	2.958.183	4.514	0,15	90.759	3,17
<b>2006</b>	3.041.827	7.127	0,23	83.645	2,83
<b>2007</b>	3.153.101	7.889	0,25	111.274	3,66
<b>2008</b>	3.355.586	-16.105	-0,48	202.485	6,42
<b>2009</b>	3.182.563	-12.310	-0,39	-173.023	-5,16
<b>2010</b>	3.117.468	-5.016	-0,16	-65.095	-2,05
<b>2011</b>	3.086.837	-5.299	-0,17	-30.631	-0,98
<b>2012</b>	3.038.901	-5.953	-0,20	-47.936	-1,55
<b>2013</b>					
enero	3.008.925	-15.727	-0,52	-35.025	-1,15
febrero	2.997.806	-11.118	-0,37	-48.126	-1,58
marzo	3.005.397	7.591	0,25	-45.401	-1,49
abril	3.017.311	11.914	0,40	-39.962	-1,31
mayo	3.029.843	12.532	0,42	-34.651	-1,13
junio	3.042.276	12.433	0,41	-26.532	-0,86
julio	3.046.644	4.369	0,14	-18.198	-0,59
agosto	3.034.003	-12.641	-0,41	-16.082	-0,53
septiembre	3.035.491	1.487	0,05	-9.364	-0,31
<b>octubre</b>	<b>3.038.780</b>	<b>3.289</b>	<b>0,11</b>	<b>-122</b>	<b>-0,00</b>
noviembre	3.042.596	3.816	0,13	13.802	0,46
diciembre	3.050.341	7.745	0,25	25.689	0,85
<b>2014</b>					
enero	3.038.781	-11.560	-0,38	29.856	0,99
febrero	3.042.240	3.459	0,11	44.433	1,48
marzo	3.058.965	16.725	0,55	53.568	1,78
abril	3.080.910	21.946	0,72	63.600	2,11
mayo	3.100.232	19.322	0,63	70.389	2,32
junio	3.115.747	15.516	0,50	73.472	2,42
julio	3.119.433	3.685	0,12	72.788	2,39
agosto	3.109.867	-9.566	-0,31	75.863	-0,53
septiembre	3.114.225	4.358	0,14	78.734	2,59
<b>octubre</b>	<b>3.119.533</b>	<b>5.308</b>	<b>0,17</b>	<b>80.753</b>	<b>2,66</b>
noviembre	3.120.052	519	0,02	77.456	2,55
diciembre	3.125.806	5.754	0,18	75.466	2,47
<b>2015</b>					
enero	3.114.389	-11.417	-0,37	75.608	2,49
febrero	3.114.852	463	0,01	72.612	2,39
marzo	3.131.629	16.777	0,54	72.664	2,38
abril	3.151.593	19.964	0,64	70.683	2,29
mayo	3.168.371	16.778	0,53	68.139	2,20
junio	3.181.086	12.715	0,40	65.338	2,10
julio	3.178.352	-2.734	-0,09	58.920	1,89
agosto	3.164.675	-13.677	-0,43	54.809	1,76
septiembre	3.165.396	721	0,02	51.171	1,64
<b>octubre</b>	<b>3.165.562</b>	<b>166</b>	<b>0,01</b>	<b>46.029</b>	<b>1,48</b>
noviembre					
diciembre					

**REGIMEN ESPECIAL DE TRABAJADORES AUTÓNOMOS**

**AFILIACIÓN POR SECTORES DE ACTIVIDAD**

SECTOR ACTIVIDAD	Media Octubre 2015	Variación intermensual		Variación interanual	
		ABSOLUTA	%	ABSOLUTA	%
Agricultura, Ganadería, Caza, Selvicultura y Pesca	266.573	-93	-0,03%	629	0,24%
Industrias Extractivas	1.637	-10	-0,63%	-23	-1,36%
Industria Manufacturera	228.120	451	0,20%	2.815	1,25%
Suministro de Energía Eléctrica, Gas, Vapor y Aire Acondicionado	1.444	0	0,00%	63	4,60%
Suministro de Agua, Actividades de Saneamiento, Gestión de Residuos y Descontaminación	2.397	4	0,18%	24	0,99%
Construcción	363.229	957	0,26%	6.722	1,89%
Comercio; Reparación de Vehículos de Motor y Motocicletas	813.852	-2.500	-0,31%	3.695	0,46%
Transporte y Almacenamiento	193.923	96	0,05%	498	0,26%
Hostelería	328.096	-5.794	-1,74%	-933	-0,28%
Información y Comunicaciones	57.343	458	0,81%	2.743	5,02%
Actividades Financieras y de Seguros	57.401	-23	-0,04%	648	1,14%
Actividades Inmobiliarias	35.980	159	0,44%	2.802	8,44%
Actividades Profesionales Científicas y Técnicas	254.930	1.772	0,70%	11.312	4,64%
Actividades Administrativas y Servicios Auxiliares	123.553	-448	-0,36%	1.535	1,26%
Administración Pública y Defensa; Seguridad Social Obligatoria	711	20	2,92%	94	15,24%
Educación	77.278	4.443	6,10%	4.252	5,82%
Actividades Sanitarias y Servicios Sociales	100.681	1.110	1,11%	4.299	4,46%
Actividades Artísticas, Recreativas y de Entretenimiento	58.809	-509	-0,86%	2.765	4,93%
Otros Servicios	198.974	75	0,04%	2.036	1,03%
Actividades de los Hogares como Empleadores de Personal Doméstico y Productores de Bienes y Servicios para uso Propio	475	-8	-1,67%	-11	-2,34%
Actividades de Organizaciones y Organismo Extraterritoriales	156	8	5,05%	65	70,36%
<b>TOTAL</b>	<b>3.165.562</b>	<b>166</b>	<b>0,01%</b>	<b>46.029</b>	<b>1,48%</b>

**EVOLUCIÓN DE LA AFILIACIÓN MEDIA  
RÉGIMEN ESPECIAL DE TRABAJADORES DEL MAR**

FECHAS	TRABAJADORES EN ALTA	DIFERENCIA INTERMENSUAL		DIFERENCIA INTERANUAL	
		ABSOLUTA	%	ABSOLUTA	%
<b>SERIE HISTÓRICA DE LOS MESES DE OCTUBRE</b>					
<b>2001</b>	79.024	-957	-1,20	-995	-1,24
<b>2002</b>	77.116	-809	-1,04	-1.908	-2,41
<b>2003</b>	76.528	-739	-0,96	-588	-0,76
<b>2004</b>	75.393	-1.097	-1,43	-1.135	-1,48
<b>2005</b>	72.815	-1.982	-2,65	-2.578	-3,42
<b>2006</b>	72.254	-710	-0,97	-561	-0,77
<b>2007</b>	71.448	-1.301	-1,79	-806	-1,12
<b>2008</b>	69.149	-2.530	-3,53	-2.299	-3,22
<b>2009</b>	66.404	-1.970	-2,88	-2.745	-3,97
<b>2010</b>	64.728	-1.744	-2,62	-1.676	-2,52
<b>2011</b>	63.510	-1.228	-1,90	-1.219	-1,88
<b>2012</b>	62.405	-1.361	-2,13	-1.105	-1,74
<b>2013</b>					
enero	58.043	-1.210	-2,04	-1.007	-1,71
febrero	59.034	992	1,71	-2.106	-3,44
marzo	60.395	1.361	2,31	-2.111	-3,38
abril	61.148	754	1,25	-1.148	-1,84
mayo	62.025	877	1,43	-675	-1,08
junio	63.417	1.392	2,24	153	0,24
julio	64.994	1.576	2,49	201	0,31
agosto	64.885	-109	-0,17	22	0,03
septiembre	63.539	-1.346	-2,07	-227	-0,36
<b>octubre</b>	<b>62.090</b>	<b>-1.448</b>	<b>-2,28</b>	<b>-314</b>	<b>-0,50</b>
noviembre	61.732	-359	-0,58	-487	-0,78
diciembre	59.074	-2.658	-4,31	-178	-0,30
<b>2014</b>					
enero	58.167	-907	-1,53	125	0,22
febrero	59.432	1.264	2,17	398	0,67
marzo	61.023	1.591	2,68	628	1,04
abril	61.635	612	1,00	487	0,80
mayo	61.765	130	0,21	-260	-0,42
junio	62.642	877	1,42	-775	-1,22
julio	64.589	1.947	3,11	-405	-0,62
agosto	64.705	116	0,18	-180	0,03
septiembre	63.220	-1.486	-2,30	-319	-0,50
<b>octubre</b>	<b>61.930</b>	<b>-1.289</b>	<b>-2,04</b>	<b>-160</b>	<b>-0,26</b>
noviembre	61.592	-338	-0,55	-139	-0,23
<b>diciembre</b>	<b>58.841</b>	<b>-2.752</b>	<b>-4,47</b>	<b>-233</b>	<b>-0,40</b>
<b>2015</b>					
enero	57.669	-1.172	-1,99	-499	-0,86
febrero	58.213	544	0,94	-1.219	-2,05
marzo	60.034	1.821	3,13	-989	-1,62
abril	60.994	960	1,60	-641	-1,04
mayo	61.380	385	0,63	-385	-0,62
junio	62.828	1.449	2,36	186	0,30
julio	64.491	1.663	2,65	-98	-0,15
agosto	64.843	352	0,55	138	0,21
septiembre	63.965	-878	-1,35	745	1,18
<b>octubre</b>	<b>61.889</b>	<b>-2.076</b>	<b>-3,25</b>	<b>-41</b>	<b>-0,07</b>
noviembre					
diciembre					

**EVOLUCIÓN DE LA AFILIACIÓN MEDIA  
RÉGIMEN ESPECIAL DE LA MINERÍA DEL CARBÓN**

FECHAS	TRABAJADORES EN ALTA	DIFERENCIA INTERMENSUAL		DIFERENCIA INTERANUAL	
		ABSOLUTA	%	ABSOLUTA	%
<b>SERIE HISTÓRICA DE LOS MESES DE OCTUBRE</b>					
<b>2001</b>	16.142	-236	-1,44	-1.490	-8,45
<b>2002</b>	14.535	-105	-0,72	-1.607	-9,96
<b>2003</b>	13.101	-85	-0,64	-1.434	-9,86
<b>2004</b>	11.576	-156	-1,33	-1.525	-11,64
<b>2005</b>	9.981	-262	-2,56	-1.595	-13,78
<b>2006</b>	9.124	-33	-0,36	-857	-8,59
<b>2007</b>	8.495	-117	-1,36	-629	-6,89
<b>2008</b>	7.982	-56	-0,69	-513	-6,04
<b>2009</b>	7.258	7	0,09	-724	-9,07
<b>2010</b>	6.479	-109	-1,65	-780	-10,74
<b>2011</b>	5.984	-17	-0,29	-495	-7,64
<b>2012</b>	5.077	-191	-3,63	-907	-15,16
<b>2013</b>					
enero	4.513	-223	-4,72	-1.084	-19,37
febrero	4.470	-44	-0,97	-1.138	-20,30
marzo	4.212	-257	-5,76	-1.418	-25,18
abril	3.947	-266	-6,31	-1.699	-30,09
mayo	3.923	-24	-0,60	-1.678	-29,96
junio	4.115	192	4,89	-234	-5,37
julio	4.265	151	3,66	66	1,58
agosto	4.351	86	2,01	-883	-16,87
septiembre	4.386	34	0,79	-882	-16,75
<b>octubre</b>	<b>4.400</b>	<b>15</b>	<b>0,33</b>	<b>-677</b>	<b>-13,33</b>
noviembre	4.361	-39	-0,88	-577	-11,68
diciembre	4.357	-4	-0,09	-379	-8,01
<b>2014</b>					
enero	4.352	-5	-0,12	-161	-3,57
febrero	4.345	-8	-0,18	-125	-2,80
marzo	4.274	-70	-1,62	62	1,47
abril	4.240	-34	-0,80	294	7,44
mayo	4.232	-8	-0,19	309	7,88
junio	4.294	61	1,45	179	4,35
julio	4.262	-31	-0,73	-3	-0,07
agosto	4.164	-98	-2,30	-187	-16,87
septiembre	4.137	-27	-0,65	-248	-5,66
<b>octubre</b>	<b>4.095</b>	<b>-42</b>	<b>-1,02</b>	<b>-305</b>	<b>-6,93</b>
noviembre	4.089	-7	-0,16	-273	-6,26
diciembre	4.050	-38	-0,94	-307	-7,05
<b>2015</b>					
enero	3.951	-100	-2,46	-402	-9,23
febrero	3.970	20	0,49	-374	-8,62
marzo	3.904	-66	-1,66	-370	-8,65
abril	3.859	-46	-1,17	-381	-8,99
mayo	3.830	-29	-0,76	-403	-9,51
junio	3.753	-77	-2,00	-541	-12,59
julio	3.769	16	0,42	-493	-11,58
agosto	3.793	24	0,63	-372	-8,92
septiembre	3.768	-25	-0,65	-369	-8,92
<b>octubre</b>	<b>3.684</b>	<b>-84</b>	<b>-2,24</b>	<b>-412</b>	<b>-10,05</b>
noviembre					
diciembre					

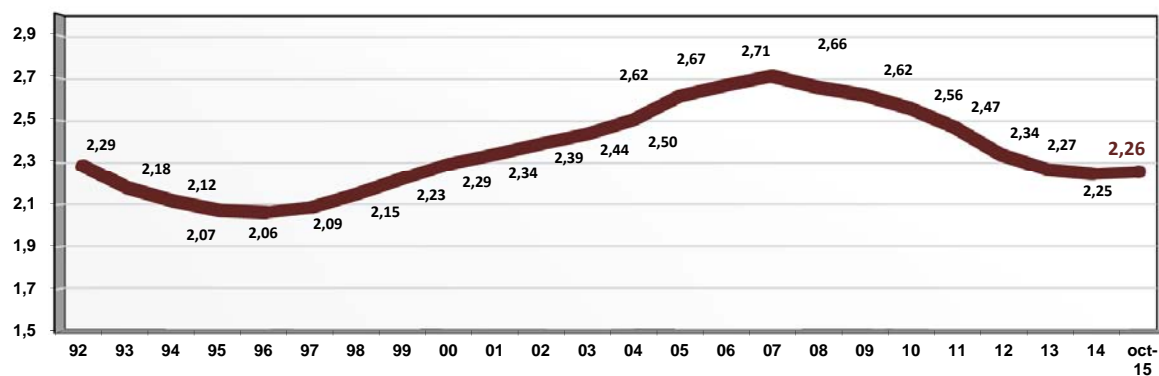
## EVOLUCION AFILIADOS/PENSIONISTAS

	AFILIADOS OCUPADOS	AFILIADOS EN DESEMPLEO	TOTAL AFILIADOS	PENSIONISTAS	RELACION AFIL./PENS
dic-88	11.776.913	1.096.003	12.872.916	5.507.151	2,34
dic-89	12.304.350	1.094.136	13.398.486	5.636.359	2,38
dic-90	12.587.744	1.310.779	13.898.523	5.773.170	2,41
dic-91	12.614.031	1.532.417	14.146.448	5.913.691	2,39
dic-92	12.234.096	1.607.685	13.841.781	6.054.084	2,29
dic-93	11.916.436	1.736.397	13.652.833	6.268.105	2,18
dic-94	12.109.602	1.410.066	13.519.668	6.391.427	2,12
dic-95	12.300.791	1.194.809	13.495.600	6.516.282	2,07
dic-96	12.534.661	1.152.362	13.687.023	6.636.497	2,06
dic-97	13.029.432	1.034.695	14.064.127	6.740.378	2,09
dic-98	13.816.294	914.356	14.730.650	6.846.595	2,15
dic-99	14.578.326	853.664	15.431.990	6.932.804	2,23
dic-00	15.236.218	863.763	16.099.981	7.017.233	2,29
dic-01	15.748.752	920.661	16.669.413	7.121.087	2,34
dic-02	16.188.390	1.000.967	17.189.357	7.190.919	2,39
dic-03	16.589.561	1.073.834	17.663.395	7.247.856	2,44
dic-04	17.161.920	1.121.015	18.282.935	7.300.329	2,50
dic-05	18.156.182	1.169.636	19.325.818	7.388.500	2,62
dic-06	18.770.259	1.209.077	19.979.336	7.494.385	2,67
dic-07	19.195.755	1.367.463	20.563.218	7.586.574	2,71
dic-08	18.305.613	2.156.051	20.461.664	7.700.749	2,66
dic-09	17.640.018	2.874.522	20.514.540	7.826.416	2,62
dic-10	17.478.095	2.858.314	20.336.409	7.948.463	2,56
dic-11	17.111.792	2.770.164	19.881.956	8.061.785	2,47
dic-12	16.332.488	2.798.733	19.131.221	8.182.112	2,34
dic-13	16.258.042	2.592.428	18.850.470	8.315.826	2,27
dic-14	16.651.884	2.280.749	18.932.633	8.428.617	2,25
oct-15 (1)	17.209.036	1.937.190	19.146.226	8.485.978	2,26

**(1) Dato provisional al referirse los afiliados en desempleo al mes de septiembre de 2015**

Los datos de afiliados ocupados corresponden al último día de cada mes (no son medios como en las estadísticas anteriores), debido a la antigüedad de la serie cuando no se disponía de datos medios y a fin de que se puedan realizar comparaciones homogéneas

*Datos a diciembre de cada año*



**AFILIACIÓN POR PROVINCIAS Y CC.AA. OCTUBRE 2015**

	GENERAL (1)	AUTÓNOMOS	MAR	CARBON	TOTAL SISTEMA
Almería	197.304	55.472	925	0	253.701
Cádiz	270.617	56.950	4.107	0	331.674
Córdoba	222.457	50.510	0	0	272.967
Granada	238.333	60.284	189	0	298.806
Huelva	153.478	26.252	1.665	0	181.395
Jaén	178.230	39.089	0	0	217.319
Málaga	429.133	105.975	1.203	0	536.310
Sevilla	565.191	102.477	398	0	668.066
<b>ANDALUCÍA</b>	<b>2.254.742</b>	<b>497.008</b>	<b>8.486</b>	<b>0</b>	<b>2.760.236</b>
Huesca	64.037	22.877	0	0	86.914
Teruel	37.203	14.018	0	229	51.450
Zaragoza	311.442	68.949	0	50	380.441
<b>ARAGÓN</b>	<b>412.682</b>	<b>105.844</b>	<b>0</b>	<b>279</b>	<b>518.805</b>
<b>ASTURIAS</b>	<b>268.915</b>	<b>76.165</b>	<b>1.659</b>	<b>2.408</b>	<b>349.147</b>
<b>ILLES BALEARS</b>	<b>363.995</b>	<b>88.459</b>	<b>2.302</b>	<b>0</b>	<b>454.755</b>
Las Palmas	313.260	58.330	3.375	0	374.965
S.C.Tenerife	273.249	56.020	2.231	0	331.500
<b>CANARIAS</b>	<b>586.509</b>	<b>114.349</b>	<b>5.607</b>	<b>0</b>	<b>706.465</b>
<b>CANTABRIA</b>	<b>158.914</b>	<b>42.276</b>	<b>1.395</b>	<b>0</b>	<b>202.585</b>
Ávila	38.161	14.575	0	0	52.736
Burgos	112.228	28.796	0	0	141.023
León	112.333	39.019	0	865	152.216
Palencia	49.125	14.144	0	23	63.292
Salamanca	85.032	27.485	0	0	112.517
Segovia	44.308	14.887	0	0	59.195
Soria	28.271	8.441	0	0	36.712
Valladolid	163.359	37.286	0	0	200.645
Zamora	38.460	17.892	0	0	56.352
<b>CASTILLA-LEÓN</b>	<b>671.276</b>	<b>202.524</b>	<b>0</b>	<b>888</b>	<b>874.688</b>
Albacete	95.246	29.823	0	0	125.069
Ciudad Real	116.336	35.836	0	100	152.272
Cuenca	49.475	19.469	0	0	68.945
Guadalajara	67.431	14.688	0	0	82.120
Toledo	154.840	49.044	0	0	203.884
<b>CAST.-LA MANCHA</b>	<b>483.329</b>	<b>148.861</b>	<b>0</b>	<b>100</b>	<b>632.289</b>
Barcelona	1.932.410	384.339	3.086	0	2.319.835
Girona	227.226	60.251	1.370	0	288.848
Lleida	129.805	39.676	0	2	169.483
Tarragona	224.724	54.305	2.106	0	281.136
<b>CATALUÑA</b>	<b>2.514.165</b>	<b>538.572</b>	<b>6.562</b>	<b>2</b>	<b>3.059.301</b>
Alicante	454.940	120.770	2.285	0	577.995
Castellón	165.496	41.188	1.154	0	207.838
Valencia	707.247	170.887	2.100	0	880.234
<b>C. VALENCIANA</b>	<b>1.327.683</b>	<b>332.845</b>	<b>5.539</b>	<b>0</b>	<b>1.666.067</b>
Badajoz	189.285	48.990	0	0	238.275
Cáceres	106.978	31.508	0	0	138.485
<b>EXTREMADURA</b>	<b>296.263</b>	<b>80.498</b>	<b>0</b>	<b>0</b>	<b>376.761</b>
A Coruña	313.181	88.075	6.343	0	407.600
Lugo	80.224	36.398	1.516	0	118.138
Ourense	74.226	25.914	0	0	100.140
Pontevedra	244.423	67.352	13.553	0	325.328
<b>GALICIA</b>	<b>712.055</b>	<b>217.739</b>	<b>21.412</b>	<b>0</b>	<b>951.206</b>
<b>C. DE MADRID</b>	<b>2.461.625</b>	<b>370.820</b>	<b>3.638</b>	<b>6</b>	<b>2.836.088</b>
<b>R. DE MURCIA</b>	<b>413.398</b>	<b>95.065</b>	<b>1.042</b>	<b>0</b>	<b>509.505</b>
<b>NAVARRA</b>	<b>213.630</b>	<b>46.971</b>	<b>0</b>	<b>0</b>	<b>260.601</b>
Araba/Álava	125.424	21.154	0	0	146.578
Gipuzkoa	231.851	67.864	1.053	0	300.768
Bizkaia	365.616	84.788	2.871	0	453.275
<b>PAÍS VASCO</b>	<b>722.892</b>	<b>173.807</b>	<b>3.924</b>	<b>0</b>	<b>900.622</b>
<b>LA RIOJA</b>	<b>94.125</b>	<b>26.203</b>	<b>0</b>	<b>0</b>	<b>120.329</b>
CEUTA	17.517	3.406	240	0	21.163
MELILLA	16.617	4.150	83	0	20.850
<b>TOTAL</b>	<b>13.990.332</b>	<b>3.165.562</b>	<b>61.889</b>	<b>3.684</b>	<b>17.221.467</b>

(1) El desglose figura en la siguiente página

**AFILIACIÓN POR PROVINCIAS Y CC.AA. RÉGIMEN GENERAL. OCTUBRE 2015**

	GENERAL	S.E. AGRARIO	S.E.HOGAR	TOTAL REGIMEN GENERAL
Almería	142.658	51.730	2.915	197.304
Cádiz	239.013	27.081	4.523	270.617
Córdoba	153.195	65.439	3.824	222.457
Granada	178.859	53.591	5.882	238.333
Huelva	96.916	54.934	1.627	153.478
Jaén	115.505	60.431	2.293	178.230
Málaga	382.342	34.499	12.292	429.133
Sevilla	453.777	98.060	13.355	565.191
<b>ANDALUCÍA</b>	<b>1.762.265</b>	<b>445.765</b>	<b>46.712</b>	<b>2.254.742</b>
Huesca	59.373	2.932	1.731	64.037
Teruel	35.166	1.171	866	37.203
Zaragoza	295.770	5.924	9.748	311.442
<b>ARAGÓN</b>	<b>390.309</b>	<b>10.028</b>	<b>12.345</b>	<b>412.682</b>
<b>ASTURIAS</b>	<b>258.829</b>	<b>1.077</b>	<b>9.008</b>	<b>268.915</b>
<b>ILLES BALEARS</b>	<b>349.676</b>	<b>2.520</b>	<b>11.799</b>	<b>363.995</b>
Las Palmas	300.768	6.589	5.903	313.260
S.C.Tenerife	261.711	7.033	4.504	273.249
<b>CANARIAS</b>	<b>562.480</b>	<b>13.622</b>	<b>10.407</b>	<b>586.509</b>
<b>CANTABRIA</b>	<b>152.598</b>	<b>724</b>	<b>5.592</b>	<b>158.914</b>
Ávila	33.888	3.108	1.165	38.161
Burgos	107.540	1.579	3.108	112.228
León	107.652	1.127	3.554	112.333
Palencia	47.145	994	985	49.125
Salamanca	80.283	1.929	2.820	85.032
Segovia	38.824	4.072	1.412	44.308
Soria	26.837	575	859	28.271
Valladolid	155.719	3.162	4.478	163.359
Zamora	35.973	1.429	1.058	38.460
<b>CASTILLA-LEÓN</b>	<b>633.862</b>	<b>17.975</b>	<b>19.439</b>	<b>671.276</b>
Albacete	84.058	8.722	2.465	95.246
Ciudad Real	104.330	9.028	2.979	116.336
Cuenca	43.113	5.047	1.315	49.475
Guadalajara	65.040	710	1.682	67.431
Toledo	145.107	6.192	3.541	154.840
<b>CAST.-LA MANCHA</b>	<b>441.647</b>	<b>29.700</b>	<b>11.982</b>	<b>483.329</b>
Barcelona	1.871.996	4.359	56.055	1.932.410
Girona	218.218	3.391	5.617	227.226
Lleida	121.102	5.988	2.715	129.805
Tarragona	214.163	6.102	4.459	224.724
<b>CATALUÑA</b>	<b>2.425.479</b>	<b>19.839</b>	<b>68.847</b>	<b>2.514.165</b>
Alicante	428.709	16.611	9.621	454.940
Castellón	152.066	9.358	4.072	165.496
Valencia	657.950	30.029	19.268	707.247
<b>C. VALENCIANA</b>	<b>1.238.725</b>	<b>55.997</b>	<b>32.961</b>	<b>1.327.683</b>
Badajoz	140.101	46.041	3.143	189.285
Cáceres	82.963	21.850	2.165	106.978
<b>EXTREMADURA</b>	<b>223.064</b>	<b>67.891</b>	<b>5.308</b>	<b>296.263</b>
A Coruña	299.782	1.712	11.687	313.181
Lugo	74.809	1.816	3.599	80.224
Ourense	70.556	293	3.377	74.226
Pontevedra	234.606	1.040	8.777	244.423
<b>GALICIA</b>	<b>679.753</b>	<b>4.861</b>	<b>27.441</b>	<b>712.055</b>
<b>C. DE MADRID</b>	<b>2.347.822</b>	<b>2.176</b>	<b>111.626</b>	<b>2.461.625</b>
<b>R. DE MURCIA</b>	<b>336.813</b>	<b>64.718</b>	<b>11.867</b>	<b>413.398</b>
<b>NAVARRA</b>	<b>201.254</b>	<b>4.611</b>	<b>7.764</b>	<b>213.630</b>
Araba/Álava	121.075	1.043	3.306	125.424
Gipuzkoa	221.387	718	9.747	231.851
Bizkaia	348.489	959	16.168	365.616
<b>PAÍS VASCO</b>	<b>690.950</b>	<b>2.721</b>	<b>29.221</b>	<b>722.892</b>
<b>LA RIOJA</b>	<b>87.078</b>	<b>4.015</b>	<b>3.033</b>	<b>94.125</b>
CEUTA	16.322	3	1.192	17.517
MELILLA	15.081	2	1.534	16.617
<b>TOTAL</b>	<b>12.814.007</b>	<b>748.246</b>	<b>428.079</b>	<b>13.990.332</b>

**AFILIACIÓN POR PROVINCIAS Y CC.AA. OCTUBRE 2015**

**VARIACIÓN MENSUAL E INTERANUAL**

	Media Octubre 2015	Variación media mensual		Variación media interanual	
		Absoluta	en %	Absoluta	en %
Almería	253.701	11.061	4,56%	10.892	4,49%
Cádiz	331.674	-6.630	-1,96%	7.022	2,16%
Córdoba	272.967	3.178	1,18%	4.446	1,66%
Granada	298.806	1.677	0,56%	8.394	2,89%
Huelva	181.395	1.853	1,03%	3.144	1,76%
Jaén	217.319	1.330	0,62%	2.147	1,00%
Málaga	536.310	-3.094	-0,57%	21.098	4,10%
Sevilla	668.066	5.921	0,89%	13.616	2,08%
<b>ANDALUCÍA</b>	<b>2.760.236</b>	<b>15.296</b>	<b>0,56%</b>	<b>70.761</b>	<b>2,63%</b>
Huesca	86.914	-2.246	-2,52%	2.563	3,04%
Teruel	51.450	-112	-0,22%	1.405	2,81%
Zaragoza	380.441	917	0,24%	9.446	2,55%
<b>ARAGÓN</b>	<b>518.805</b>	<b>-1.441</b>	<b>-0,28%</b>	<b>13.414</b>	<b>2,65%</b>
<b>ASTURIAS</b>	<b>349.147</b>	<b>-358</b>	<b>-0,10%</b>	<b>6.021</b>	<b>1,75%</b>
<b>ILLES BALEARS</b>	<b>454.755</b>	<b>-37.163</b>	<b>-7,55%</b>	<b>22.867</b>	<b>5,29%</b>
Las Palmas	374.965	3.188	0,86%	13.016	3,60%
S.C.Tenerife	331.500	562	0,17%	12.024	3,76%
<b>CANARIAS</b>	<b>706.465</b>	<b>3.750</b>	<b>0,53%</b>	<b>25.040</b>	<b>3,67%</b>
<b>CANTABRIA</b>	<b>202.585</b>	<b>-1.947</b>	<b>-0,95%</b>	<b>3.548</b>	<b>1,78%</b>
Ávila	52.736	607	1,16%	587	1,13%
Burgos	141.023	91	0,06%	1.807	1,30%
León	152.216	-1.769	-1,15%	1.343	0,89%
Palencia	63.292	-456	-0,72%	3.219	5,36%
Salamanca	112.517	-826	-0,73%	1.709	1,54%
Segovia	59.195	1.108	1,91%	667	1,14%
Soria	36.712	-504	-1,35%	856	2,39%
Valladolid	200.645	-20	-0,01%	3.519	1,79%
Zamora	56.352	-1.294	-2,24%	-557	-0,98%
<b>CASTILLA-LEÓN</b>	<b>874.688</b>	<b>-3.064</b>	<b>-0,35%</b>	<b>13.151</b>	<b>1,53%</b>
Albacete	125.069	-3.360	-2,62%	3.110	2,55%
Ciudad Real	152.272	-8.881	-5,51%	4.780	3,24%
Cuenca	68.945	-3.204	-4,44%	1.373	2,03%
Guadalajara	82.120	1.194	1,48%	3.935	5,03%
Toledo	203.884	-3.223	-1,56%	6.211	3,14%
<b>CAST.-LA MANCHA</b>	<b>632.289</b>	<b>-17.475</b>	<b>-2,69%</b>	<b>19.409</b>	<b>3,17%</b>
Barcelona	2.319.835	23.618	1,03%	82.433	3,68%
Girona	288.848	-10.521	-3,51%	10.268	3,69%
Lleida	169.483	-7.619	-4,30%	3.759	2,27%
Tarragona	281.136	-5.473	-1,91%	8.641	3,17%
<b>CATALUÑA</b>	<b>3.059.301</b>	<b>5</b>	<b>0,00%</b>	<b>105.101</b>	<b>3,56%</b>
Alicante	577.995	3.268	0,57%	24.616	4,45%
Castellón	207.838	5.567	2,75%	6.704	3,33%
Valencia	880.234	25.072	2,93%	32.615	3,85%
<b>C. VALENCIANA</b>	<b>1.666.067</b>	<b>33.907</b>	<b>2,08%</b>	<b>63.935</b>	<b>3,99%</b>
Badajoz	238.275	839	0,35%	9.962	4,36%
Cáceres	138.485	-916	-0,66%	2.838	2,09%
<b>EXTREMADURA</b>	<b>376.761</b>	<b>-77</b>	<b>-0,02%</b>	<b>12.799</b>	<b>3,52%</b>
A Coruña	407.600	-490	-0,12%	9.017	2,26%
Lugo	118.138	-733	-0,62%	1.792	1,54%
Ourense	100.140	-1.253	-1,24%	764	0,77%
Pontevedra	325.328	-3.791	-1,15%	6.873	2,16%
<b>GALICIA</b>	<b>951.206</b>	<b>-6.266</b>	<b>-0,65%</b>	<b>18.446</b>	<b>1,98%</b>
<b>C. DE MADRID</b>	<b>2.836.088</b>	<b>30.208</b>	<b>1,08%</b>	<b>106.651</b>	<b>3,91%</b>
<b>R. DE MURCIA</b>	<b>509.505</b>	<b>6.005</b>	<b>1,19%</b>	<b>22.917</b>	<b>4,71%</b>
<b>NAVARRA</b>	<b>260.601</b>	<b>1.803</b>	<b>0,70%</b>	<b>7.483</b>	<b>2,96%</b>
Araba/Álava	146.578	861	0,59%	1.171	0,81%
Gipuzkoa	300.768	2.301	0,77%	6.357	2,16%
Bizkaia	453.275	5.935	1,33%	9.737	2,20%
<b>PAÍS VASCO</b>	<b>900.622</b>	<b>9.097</b>	<b>1,02%</b>	<b>17.265</b>	<b>1,95%</b>
<b>LA RIOJA</b>	<b>120.329</b>	<b>-1.228</b>	<b>-1,01%</b>	<b>714</b>	<b>0,60%</b>
CEUTA	21.163	677	3,31%	574	2,79%
MELILLA	20.850	-79	-0,38%	851	4,26%
<b>TOTAL</b>	<b>17.221.467</b>	<b>31.652</b>	<b>0,18%</b>	<b>530.947</b>	<b>3,18%</b>