



GOBIERNO
DE ESPAÑA

MINISTERIO
DE EMPLEO
Y SEGURIDAD SOCIAL

SECRETARÍA DE ESTADO
DE LA SEGURIDAD SOCIAL



AFILIADOS OCUPADOS A LA SEGURIDAD SOCIAL

ENERO 2012

CONCEPTOS USADOS

Los dos tipos de datos de afiliación que se ofrecen se refieren a relaciones con la Seguridad Social que están en alta por razón de su trabajo (ocupados).

No incluyen los que cotizan por otros motivos (perceptores de prestaciones de desempleo, convenios especiales, obtención de prestación sanitaria. Estos últimos sólo se incluyen en la estadística que muestra la relación entre el número total de afiliados y el número total de pensionistas). Se miden relaciones más que personas: los pluriempleados aparecen contados varias veces.

AFILIACIÓN MEDIA DEL MES

Es el promedio de los que están de alta en cada uno de los días laborables del mes.

- ✓ Ventaja de este indicador: Es más estable que la cifra del último día y refleja mejor como ha sido la afiliación en el conjunto del mes.
- ✓ Inconvenientes: Está influido por el momento del año. Por ejemplo, la afiliación baja habitualmente en agosto y diciembre.

AFILIACIÓN DESESTACIONALIZADA

Es una estimación en la que se corrige la influencia del momento del año, según la experiencia de los ejercicios anteriores. El método utilizado para ello se explica en la página WEB.

- ✓ Ventaja de este indicador: Es más fiable para medir la tendencia y para comparar meses consecutivos mediante variación porcentual.
- ✓ Inconvenientes: No es adecuado para medir niveles absolutos de personas que efectivamente estuvieron afiliadas ese mes, ya que es una construcción estadística.

AFILIADOS OCUPADOS A LA SEGURIDAD SOCIAL ENERO 2012

AFILIADOS MEDIOS MENSUALES

El número medio de afiliados al Sistema de la Seguridad Social durante el mes de Enero ha alcanzado la cifra de 16.946.237 para el Total Sistema y 13.559.638 para el Régimen General (incluye los afiliados procedentes de los regímenes especiales de Agrario y hogar)

La tasa interanual desciende a un -2,39% para el Total Sistema y a un -2,82% para el Régimen General.

El número medio de afiliados en relación con el mes de Diciembre disminuye en -283.684 para el Total Sistema y -243.528 para el Régimen General.

La evolución interanual (Enero sobre Enero) de la afiliación media por regímenes ha sido:

REGÍMENES	AFILIADOS MEDIOS ENERO 2012	VARIACIÓN INTERANUAL	
		Absoluta	Relativa
Régimen General			
General (*)	12.686.294	-368.223	-2,82
S. E. Agrario (**)	861.946	4.422	0,52
S. E. Hogar	11.398		
R. E. Hogar (en extinción)	280.654		
Total Hogar(***)	292.052	672	0,23
R.E. Autónomos	3.041.211	-50.605	-1,64
R.E. Mar	59.130	-1.378	-2,28
R.E. Carbón	5.604	-489	-8,02
TOTAL	16.946.237	-415.601	-2,39

(*) No incluye el S.E. Agrario ni el S.E. Hogar

(**) La comparación interanual se hace con el extinguido R. E. Agrario

(***) La comparación interanual se hace con el extinguido R. E. del Hogar.

Por Secciones de Actividad **MEDIOS** en el R. General, cabe destacar un decremento respecto al mes de Diciembre en los siguientes Sectores:

G "Comercio; Rep. de vehículos de motor y motocicletas"	-47.875 (-2.12 %)
F "Construcción"	-29.526 (-3.49 %)
N "Actividades Administrativas y Servicios Auxiliares"	-28.520 (-2.68 %)
I "Hostelería"	-28.170 (-3.08 %)
C "Industria Manufacturera"	-21.236 (-1.22 %)

Desde 2001, la evolución registrada de afiliados medios en el mes de Enero tanto para el Total Sistema, como para el Régimen General, arroja las siguientes cifras:

EVOLUCIÓN DE LA AFILIACIÓN MEDIA EN EL MES DE ENERO								
AÑOS	VARIACIÓN INTERANUAL				VARIACIÓN INTERMENSUAL			
	TOTAL SISTEMA		R. GENERAL (*)		TOTAL SISTEMA		R. GENERAL (*)	
2001					-156.308	-1,02	-149.455	-1,31
2002	503.892	3,31	483.806	4,30	-170.724	-1,07	-153.826	-1,29
2003	489.113	3,11	373.090	3,18	-160.138	-0,98	-165.210	-1,35
2004	420.404	2,59	357.344	2,95	-186.885	-1,11	-182.894	-1,45
2005	552.649	3,32	518.820	4,16	-170.746	-0,98	-155.338	-1,18
2006	970.688	5,65	724.979	5,59	-168.665	-0,92	-154.384	-1,11
2007	632.880	3,49	650.206	4,75	-136.810	-0,72	-130.059	-0,90
2008	382.201	2,04	337.051	2,35	-211.979	-1,09	-206.694	-1,39
2009	-979.055	-5,11	-933.731	-6,36	-349.569	-1,89	-325.474	-2,31
2010	-635.732	-3,50	-569.806	-4,14	-257.828	-1,45	-250.849	-1,87
2011	-184.173	-1,05	-131.301	-1,00	-223.143	-1,27	-218.750	-1,65
2012	-415.601	-2,39	-368.223	-2,82	-283.684	-1,65	-243.528	-1,88

(*) A partir de enero de 2012 no incluye el S.E. Agrario ni el S.E. Hogar

La tasa interanual del Régimen Especial de Trabajadores Autónomos **MEDIOS** se sitúa en el -1,64%.

En cuanto a los restantes Regímenes **MEDIOS** (Agrario, Mar, Carbón y Hogar), el conjunto de todos ellos supone un incremento en los últimos doce meses de 3.226 afiliados.

EVOLUCIÓN DURANTE EL AÑO 2012

El número medio de afiliados del mes de Enero de 2012 presenta un decremento para el Total Sistema de -283.685 afiliados y una tasa respecto a los afiliados medios de Diciembre del año 2011 del -1,65%

La evolución en lo que va de año es la siguiente:

REGÍMENES	AFILIADOS MEDIOS ENERO 2012	AFILIADOS MEDIOS DICIEMBRE 2011	DIFERENCIA	
			Absoluta	Relativa
Régimen General				
General (*)	12.686.294	12.929.822	-243.528	-1,88
S. E. Agrario (**)	861.946	865.775	-3.829	-0,44
S. E. Hogar	11.398			
R. E. Hogar (en extinción)	280.654			
Total Hogar(***)	292.052	296.950	-4.898	-1,65
R.E. Autónomos	3.041.211	3.071.669	-30.458	-0,99
R.E. Mar	59.130	60.035	-905	-1,51
R.E. Carbón	5.604	5.670	-66	-1,16
TOTAL	16.946.237	17.229.922	-283.685	-1,65

(*) No incluye el S.E. Agrario ni el S.E. Hogar

(**) La comparación interanual se hace con el extinguido R. E. Agrario

(***) La comparación interanual se hace con el extinguido R. E. del Hogar.

La comparación interanual es:

REGÍMENES	AFILIADOS MEDIOS AÑO 2012 (HASTA ENERO)	AFILIADOS MEDIOS AÑO 2011 (HASTA ENERO)	DIFERENCIA	
			Absoluta	Relativa
Régimen General				
General (*)	12.686.294	13.054.517	-368.223	-2,82
S. E. Agrario (**)	861.946	857.524	4.422	0,52
S. E. Hogar	11.398			
R. E. Hogar (en extinción)	280.654			
Total Hogar(***)	292.052	291.380	672	0,23
R.E. Autónomos	3.041.211	3.091.817	-50.606	-1,64
R.E. Mar	59.130	60.508	-1.378	-2,28
R.E. Carbón	5.604	6.093	-489	-8,03
TOTAL	16.946.237	17.361.838	-415.601	-2,39

(*) No incluye el S.E. Agrario ni el S.E. Hogar

(**) La comparación interanual se hace con el extinguido R. E. Agrario

(***) La comparación interanual se hace con el extinguido R. E. del Hogar.

SERIE HISTÓRICA DE AFILIACIÓN MEDIA POR ACTIVIDAD ECONÓMICA Y RELACIÓN LABORAL

	Actividad Económica				Total	Tipo relación laboral	
	Agricultura, Ganadería y Pesca.	Industria	Construcción	Servicios		Asalariados	No asalariados
2005							
ene-05	1.237.723	2.633.558	2.031.264	11.272.809	17.175.354	13.948.477	3.226.877
dic-05	1.243.103	2.640.732	2.268.297	12.160.189	18.312.322	14.924.475	3.387.847
2006							
ene-06	1.235.165	2.622.278	2.252.926	12.040.878	18.151.249	14.768.127	3.383.121
dic-06	1.201.771	2.653.279	2.421.560	12.649.259	18.925.869	15.488.646	3.437.223
2007							
ene-07	1.202.430	2.644.572	2.411.367	12.520.103	18.778.472	15.346.376	3.432.095
dic-07	1.188.236	2.717.010	2.430.280	13.037.149	19.372.675	15.859.836	3.512.839
2008							
ene-08	1.198.044	2.698.023	2.385.887	12.891.041	19.172.995	15.667.855	3.505.140
dic-08	1.219.369	2.529.137	1.894.545	12.888.214	18.531.264	15.105.489	3.425.775
CLASIFICACION SEGUN CNAE-2009							
2008							
ene-08	1.145.744	2.735.979	2.520.164	12.771.107	19.172.995	15.667.855	3.505.140
dic-08	1.166.992	2.573.536	2.004.884	12.785.853	18.531.264	15.105.489	3.425.775
2009							
enero	1.172.982	2.513.829	1.913.269	12.581.662	18.181.743	14.788.704	3.393.039
febrero	1.182.373	2.489.432	1.893.346	12.547.459	18.112.611	14.743.474	3.369.137
marzo	1.188.510	2.456.449	1.863.386	12.549.776	18.058.122	14.699.958	3.358.164
abril	1.196.474	2.426.602	1.831.260	12.579.847	18.034.183	14.685.204	3.348.980
mayo	1.212.652	2.416.364	1.830.059	12.644.412	18.103.487	14.761.696	3.341.791
junio	1.208.177	2.410.306	1.828.277	12.651.227	18.097.986	14.762.410	3.335.576
julio	1.187.949	2.407.959	1.817.246	12.730.400	18.143.554	14.821.779	3.321.775
agosto	1.178.353	2.379.346	1.770.832	12.672.779	18.001.310	14.696.108	3.305.202
septiembre	1.206.666	2.377.211	1.752.157	12.599.061	17.935.095	14.637.522	3.297.572
octubre	1.218.751	2.361.787	1.736.022	12.592.386	17.908.945	14.622.894	3.286.051
noviembre	1.208.037	2.354.408	1.716.576	12.568.648	17.847.669	14.573.123	3.274.546
diciembre	1.232.981	2.336.196	1.646.686	12.587.975	17.803.839	14.536.893	3.266.946
2010							
enero	1.235.323	2.308.472	1.577.476	12.424.740	17.546.011	14.294.934	3.251.078
febrero	1.234.419	2.310.803	1.585.828	12.441.301	17.572.351	14.327.284	3.245.067
marzo	1.220.672	2.301.918	1.576.646	12.495.573	17.594.808	14.347.139	3.247.670
abril	1.206.647	2.294.442	1.581.731	12.565.839	17.648.660	14.404.407	3.244.253
mayo	1.206.396	2.299.109	1.591.986	12.664.407	17.761.897	14.513.018	3.248.879
junio	1.197.095	2.303.260	1.594.984	12.690.442	17.785.782	14.533.724	3.252.058
julio	1.173.366	2.311.308	1.586.675	12.776.974	17.848.323	14.602.571	3.245.752
agosto	1.162.048	2.287.870	1.550.257	12.716.289	17.716.464	14.485.320	3.231.144
septiembre	1.187.512	2.290.128	1.537.318	12.656.522	17.671.480	14.445.491	3.225.988
octubre	1.211.196	2.282.803	1.530.335	12.641.815	17.666.149	14.445.473	3.220.676
noviembre	1.196.587	2.280.230	1.523.063	12.612.830	17.612.709	14.399.041	3.213.669
diciembre	1.220.809	2.264.480	1.467.539	12.632.154	17.584.982	14.378.604	3.206.378
2011							
enero	1.227.493	2.241.291	1.425.259	12.467.796	17.361.839	14.168.786	3.193.052
febrero	1.205.197	2.244.885	1.432.309	12.464.704	17.347.094	14.164.107	3.182.987
marzo	1.188.732	2.243.192	1.429.252	12.531.579	17.392.754	14.202.763	3.189.991
abril	1.192.545	2.238.138	1.415.479	12.628.040	17.474.201	14.275.952	3.198.249
mayo	1.205.711	2.242.480	1.408.818	12.735.183	17.592.191	14.385.913	3.206.278
junio	1.192.678	2.248.661	1.401.844	12.743.396	17.586.579	14.376.904	3.209.675
julio	1.166.485	2.257.269	1.384.393	12.829.204	17.637.352	14.433.144	3.204.207
agosto	1.157.114	2.233.630	1.350.394	12.759.380	17.500.517	14.308.193	3.192.324
septiembre	1.186.106	2.230.740	1.331.487	12.687.228	17.435.562	14.246.206	3.189.356
octubre	1.186.518	2.213.542	1.315.415	12.644.838	17.360.313	14.175.810	3.184.502
noviembre	1.187.907	2.203.591	1.290.361	12.566.671	17.248.530	14.072.199	3.176.331
diciembre	1.225.286	2.185.217	1.241.832	12.577.587	17.229.922	14.061.120	3.168.802
2012							
enero	1.218.157	2.158.749	1.204.334	12.364.998	16.946.237	13.812.606	3.133.631
febrero							
marzo							
abril							
mayo							
junio							
julio							
agosto							
septiembre							
octubre							
noviembre							
diciembre							

SERIE HISTÓRICA DE AFILIACIÓN MEDIA POR ACTIVIDAD ECONÓMICA Y RELACIÓN LABORAL CON AJUSTE ESTACIONAL (Serie revisada Diciembre 2008)

	Actividad Económica				Total (I)	Tipo relación laboral	
	Agricultura, Ganadería y Pesca.	Industria	Construcción	Servicios		Asalariados	No asalariados
2005							
ene-05	1.232.903	2.656.544	2.089.912	11.442.703	17.428.076	14.184.786	3.242.621
dic-05	1.237.997	2.647.480	2.301.446	12.171.720	18.358.245	14.966.565	3.393.239
2006							
ene-06	1.230.373	2.643.385	2.312.591	12.204.931	18.391.127	14.994.301	3.398.361
dic-06	1.196.889	2.658.899	2.455.822	12.644.846	18.957.995	15.516.096	3.442.892
2007							
ene-07	1.197.678	2.663.081	2.471.258	12.671.486	19.001.646	15.555.481	3.447.346
dic-07	1.183.668	2.725.212	2.463.876	13.037.907	19.411.257	15.896.492	3.518.697
2008							
ene-08	1.196.703	2.719.967	2.444.356	13.058.766	19.407.733	15.890.666	3.520.793
dic-08	1.219.568	2.538.457	1.920.574	12.900.472	18.580.694	15.152.908	3.431.907
CLASIFICACIÓN SEGUN CNAE-2009							
Revisión diciembre de 2010							
2008							
ene-08	1.141.033	2.762.173	2.588.768	12.941.572	19.426.459	15.906.431	3.520.378
dic-08	1.164.991	2.584.919	2.032.161	12.786.449	18.557.883	15.131.694	3.426.859
2009							
enero	1.167.515	2.540.951	1.980.822	12.745.633	18.432.767	15.026.745	3.406.838
febrero	1.174.159	2.500.795	1.934.218	12.700.276	18.310.413	14.924.384	3.386.413
marzo	1.181.616	2.466.467	1.890.614	12.657.300	18.201.639	14.834.087	3.367.954
abril	1.190.683	2.438.303	1.849.947	12.625.262	18.109.580	14.758.047	3.351.537
mayo	1.199.756	2.416.501	1.820.856	12.599.577	18.045.401	14.708.711	3.336.683
junio	1.204.931	2.398.453	1.797.801	12.581.123	17.992.613	14.669.522	3.323.056
julio	1.204.387	2.381.946	1.775.431	12.572.141	17.944.813	14.633.594	3.310.802
agosto	1.205.514	2.375.897	1.756.578	12.571.505	17.914.156	14.612.327	3.301.330
septiembre	1.214.677	2.366.461	1.731.371	12.562.714	17.871.387	14.578.112	3.292.720
octubre	1.213.233	2.356.758	1.707.754	12.562.953	17.832.826	14.549.549	3.282.852
noviembre	1.213.917	2.350.415	1.686.212	12.571.630	17.813.281	14.538.808	3.274.102
diciembre	1.221.447	2.345.535	1.662.240	12.577.939	17.797.681	14.529.679	3.267.988
2010							
enero	1.219.395	2.331.037	1.636.211	12.580.644	17.770.811	14.507.864	3.262.881
febrero	1.217.463	2.319.460	1.621.276	12.586.683	17.749.173	14.492.646	3.256.530
marzo	1.210.618	2.310.566	1.613.244	12.597.373	17.731.468	14.480.447	3.251.003
abril	1.203.532	2.303.678	1.601.280	12.606.080	17.716.146	14.469.763	3.246.793
mayo	1.199.106	2.297.836	1.587.344	12.613.288	17.698.771	14.456.250	3.243.195
junio	1.199.073	2.291.832	1.567.217	12.616.284	17.677.687	14.439.559	3.239.130
julio	1.196.716	2.287.075	1.549.343	12.615.957	17.653.988	14.420.899	3.233.849
agosto	1.196.508	2.284.137	1.534.140	12.616.634	17.633.705	14.406.594	3.227.365
septiembre	1.199.329	2.280.964	1.518.318	12.618.924	17.616.641	14.395.088	3.221.735
octubre	1.205.351	2.278.662	1.504.635	12.619.347	17.603.177	14.385.844	3.217.442
noviembre	1.203.675	2.276.382	1.492.910	12.620.989	17.590.467	14.377.191	3.212.995
diciembre	1.207.396	2.273.667	1.480.253	12.625.066	17.582.689	14.374.218	3.207.617
2011							
enero	1.211.666	2.263.199	1.478.326	12.622.335	17.582.334	14.377.577	3.204.646
febrero	1.188.641	2.253.295	1.464.325	12.608.554	17.520.095	14.320.419	3.199.600
marzo	1.178.941	2.251.619	1.462.428	12.632.402	17.526.633	14.326.982	3.199.547
abril	1.189.466	2.247.147	1.432.973	12.667.974	17.540.416	14.340.009	3.200.753
mayo	1.198.425	2.241.238	1.404.709	12.684.424	17.530.236	14.330.267	3.200.669
junio	1.194.649	2.237.504	1.377.439	12.669.887	17.480.692	14.284.818	3.196.915
julio	1.189.698	2.233.603	1.351.822	12.669.651	17.447.148	14.255.677	3.192.456
agosto	1.191.427	2.229.985	1.336.355	12.660.718	17.419.560	14.231.352	3.188.591
septiembre	1.197.909	2.221.814	1.315.031	12.650.045	17.381.983	14.197.091	3.185.151
octubre	1.180.792	2.209.526	1.293.325	12.622.668	17.299.039	14.118.000	3.181.304
noviembre	1.194.944	2.199.873	1.264.815	12.574.689	17.226.964	14.051.106	3.175.665
diciembre	1.211.824	2.194.081	1.252.591	12.570.627	17.227.697	14.056.883	3.170.027
2012							
enero	1.190.256	2.180.837	1.243.884	12.531.962	17.153.492	13.999.195	3.146.742
febrero							
marzo							
abril							
mayo							
junio							
julio							
agosto							
septiembre							
octubre							
noviembre							
diciembre							

(I) La serie correspondiente al "Total" se ha desestacionalizado por separado, por lo que no se corresponderá con la suma de las series que la componen

NÚMERO DE EMPRESAS EN EL RÉGIMEN GENERAL CON TRABAJADORES A FIN DE MES
Código de Cuenta de Cotización

	1 TRABAJADOR	DE 2 A 5 TRAB.	DE 6 A 50 TRAB.	DE 51 A 100 TRAB.	DE 101 A 500 TRAB.	MAS DE 500 TRAB.	TOTAL
2009							
enero	586.133	580.619	325.444	19.508	13.785	2.050	1.527.539
febrero	583.786	579.158	323.271	19.393	13.721	2.030	1.521.359
marzo	581.180	577.453	320.737	19.154	13.605	2.022	1.514.151
abril	580.902	579.260	319.740	19.174	13.601	2.017	1.514.694
mayo	581.800	582.362	322.561	19.496	13.743	2.040	1.522.002
junio	578.407	580.835	320.729	19.334	13.471	2.001	1.514.777
julio	574.472	578.820	320.298	19.388	13.576	2.023	1.508.577
agosto	570.796	573.547	315.024	19.143	13.492	2.028	1.494.030
septiembre	570.295	568.937	313.109	19.096	13.603	2.015	1.487.055
octubre	570.503	570.924	313.974	19.343	13.766	2.032	1.490.542
noviembre	566.905	566.184	310.574	19.038	13.726	2.029	1.478.456
diciembre	566.283	560.503	303.964	18.689	13.569	2.026	1.465.034
2010							
enero	560.806	556.873	303.929	18.740	13.403	2.014	1.455.765
febrero	561.018	558.065	303.690	18.820	13.386	2.025	1.457.004
marzo	560.873	559.117	302.993	18.679	13.286	2.006	1.456.954
abril	562.632	565.168	306.933	18.879	13.410	2.014	1.469.036
mayo	564.184	569.177	309.738	19.085	13.470	2.018	1.477.672
junio	564.176	571.127	309.738	18.928	13.231	1.989	1.479.189
julio	562.537	573.989	312.608	19.005	13.537	2.089	1.483.765
agosto	559.388	564.425	304.896	18.684	13.298	2.040	1.462.731
septiembre	559.390	561.869	303.034	18.850	13.409	2.030	1.458.582
octubre	560.259	563.413	304.369	19.072	13.580	2.060	1.462.753
noviembre	557.445	557.171	300.901	18.778	13.526	2.060	1.449.881
diciembre	556.807	552.732	296.287	18.538	13.428	2.058	1.439.850
2011							
enero	551.210	546.530	293.790	18.359	13.197	2.017	1.425.103
febrero	551.639	547.874	294.914	18.449	13.236	2.020	1.428.132
marzo	553.404	551.458	295.999	18.462	13.241	2.016	1.434.580
abril	557.472	558.146	299.149	18.703	13.386	2.041	1.448.897
mayo	558.170	560.036	300.201	18.811	13.277	2.012	1.452.507
junio	557.646	561.509	300.379	18.590	13.043	1.991	1.453.158
julio	556.325	565.238	303.946	18.708	13.347	2.068	1.459.632
agosto	553.247	554.994	296.363	18.331	13.080	2.010	1.438.025
septiembre	554.934	551.462	293.042	18.408	13.099	1.992	1.432.937
octubre	555.122	548.916	291.136	18.218	13.142	1.996	1.428.530
noviembre	555.372	546.948	289.109	18.091	13.129	2.020	1.424.669
diciembre	554.435	541.839	284.404	17.825	13.047	2.021	1.413.571
2012							
enero							
febrero							
marzo							
abril							
mayo							
junio							
julio							
agosto							
septiembre							
octubre							
noviembre							
diciembre							

Nota: Por razones metodológicas relativas a la definición de cuenta de cotización se han sustituido las estadísticas sobre empresas con trabajadores a fin de mes, por las mismas desglosadas por régimen

NÚMERO DE EMPRESAS EN EL RÉGIMEN ESPECIAL DEL MAR CON TRABAJADORES A FIN DE MES
Código de Cuenta de Cotización

	1 TRABAJADOR	DE 2 A 5 TRAB.	DE 6 A 50 TRAB.	DE 51 A 100 TRAB.	DE 101 A 500 TRAB.	MAS DE 500 TRAB.	TOTAL
2009							
enero	4.610	4.042	1.759	56	15	4	10.486
febrero	4.589	4.273	1.939	53	13	4	10.871
marzo	4.591	4.333	2.090	58	13	4	11.089
abril	4.486	4.212	2.068	53	13	4	10.836
mayo	4.455	4.225	2.109	62	13	4	10.868
junio	4.433	4.308	2.159	56	15	4	10.975
julio	4.532	4.575	2.158	64	15	4	11.348
agosto	4.555	4.544	2.155	59	15	4	11.332
septiembre	4.535	4.340	2.053	52	15	4	10.999
octubre	4.708	4.263	2.019	50	14	4	11.058
noviembre	4.673	4.347	1.842	50	12	4	10.928
diciembre	4.640	4.307	1.643	47	15	4	10.656
2010							
enero	4.562	4.276	1.688	47	12	4	10.589
febrero	4.572	4.205	1.905	47	14	4	10.747
marzo	4.508	4.350	1.955	48	12	4	10.877
abril	4.497	4.377	2.028	50	13	4	10.969
mayo	4.423	4.178	2.038	50	13	4	10.706
junio	4.347	4.221	2.058	56	13	4	10.699
julio	4.500	4.508	2.096	58	14	4	11.180
agosto	4.473	4.449	2.045	51	15	3	11.036
septiembre	4.505	4.232	2.001	45	16	3	10.802
octubre	4.593	4.197	1.954	41	14	3	10.802
noviembre	4.624	4.176	1.785	44	14	3	10.646
diciembre	4.595	4.137	1.546	49	13	3	10.343
2011							
enero	4.504	3.942	1.634	47	12	3	10.142
febrero	4.468	4.050	1.863	49	11	4	10.445
marzo	4.419	4.139	1.889	47	11	4	10.509
abril	4.396	4.228	1.923	47	14	4	10.612
mayo	4.339	4.140	1.952	46	13	3	10.493
junio	4.423	4.244	2.027	50	12	2	10.758
julio	4.493	4.482	2.061	53	14	3	11.106
agosto	4.478	4.340	2.037	46	15	3	10.919
septiembre	4.425	4.195	1.968	37	15	2	10.642
octubre	4.542	4.052	1.916	38	14	3	10.565
noviembre	4.585	4.139	1.764	42	13	3	10.546
diciembre	4.615	4.087	1.536	42	14	3	10.297
2012							
enero							
febrero							
marzo							
abril							
mayo							
junio							
julio							
agosto							
septiembre							
octubre							
noviembre							
diciembre							

Nota: Por razones metodológicas relativas a la definición de cuenta de cotización se han sustituido las estadísticas sobre empresas con trabajadores a fin de mes, por las mismas desglosadas por régimen

NÚMERO DE EMPRESAS EN EL RÉG. ESP. DEL CARBÓN CON TRABAJADORES A FIN DE MES
Código de Cuenta de Cotización

	1	DE 2 A 5 TRAB.	DE 6 A 50	DE 51 A 100	DE 101 A 500	MAS DE 500	TOTAL
	TRABAJADOR		TRAB.	TRAB.	TRAB.	TRAB.	
2009							
enero	6	14	38	11	13	3	85
febrero	8	12	37	11	13	3	84
marzo	10	12	35	12	13	3	85
abril	12	11	35	11	14	3	86
mayo	11	11	37	12	13	3	87
junio	9	10	38	12	13	3	85
julio	9	10	38	13	12	3	85
agosto	9	10	38	12	13	3	85
septiembre	10	10	38	12	14	2	86
octubre	10	11	37	12	14	2	86
noviembre	10	11	37	13	14	2	87
diciembre	9	12	37	12	13	2	85
2010							
enero	8	10	36	14	13	2	83
febrero	8	10	37	12	14	2	83
marzo	7	10	38	12	14	2	83
abril	7	11	38	13	13	2	84
mayo	7	11	40	10	13	2	83
junio	7	12	38	11	13	2	83
julio	6	13	38	11	13	2	83
agosto	6	12	39	11	12	2	82
septiembre	7	13	38	10	12	2	82
octubre	7	12	38	10	12	2	81
noviembre	6	17	33	11	11	2	80
diciembre	7	18	29	11	11	2	78
2011							
enero	8	17	28	11	10	2	76
febrero	7	17	28	11	10	2	75
marzo	9	15	29	10	11	2	76
abril	7	14	29	10	11	2	73
mayo	7	11	31	10	11	2	72
junio	9	12	30	10	12	2	75
julio	9	12	31	10	12	2	76
agosto	9	12	31	10	12	2	76
septiembre	8	13	31	11	11	2	76
octubre	11	14	31	10	11	2	79
noviembre	7	14	29	15	9	2	76
diciembre	9	14	29	13	10	1	76
2012							
enero							
febrero							
marzo							
abril							
mayo							
junio							
julio							
agosto							
septiembre							
octubre							
noviembre							
diciembre							

Nota: Por razones metodológicas relativas a la definición de cuenta de cotización se han sustituido las estadísticas sobre empresas con trabajadores a fin de mes, por las mismas desglosadas por régimen

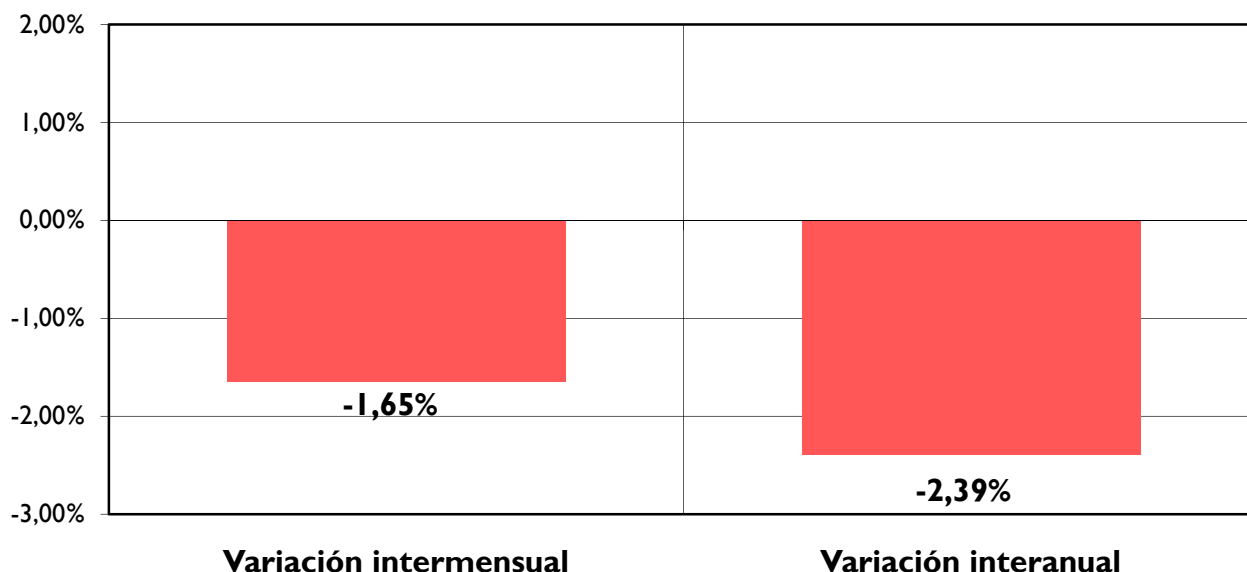
AFILIACIÓN POR RÉGIMENES

(SITUACIÓN TRAS LA INTEGRACIÓN DE LOS RÉGIMENES AGRARIO Y HOGAR EN EL RÉGIMEN GENERAL)

REGÍMENES	Media enero 2012	VARIACIÓN INTERMENSUAL		VARIACIÓN INTERANUAL	
		Absoluta	en %	Absoluta	en %
GENERAL	13.559.638				
- Procedentes del R. General	12.686.294	-243.528	-1,88%	-368.223	-2,82%
- Procedentes del R. Agrario (1)	861.946	-3.829	-0,44%	4.422	0,52%
- Procedentes del R. Hogar (2)	11.398	11.398		11.398	
AUTÓNOMOS	3.041.211	-30.458	-0,99%	-50.605	-1,64%
- Sistema Normal	2.839.439	-29.748	-1,04%	-44.280	-1,54%
- S.E.T.A.	201.772	-710	-0,35%	-6.325	-3,04%
MAR	59.130	-905	-1,51%	-1.378	-2,28%
- C. AJENA	45.416	-742	-1,61%	-1.030	-2,22%
- C. PROPIA	13.713	-163	-1,17%	-348	-2,47%
CARBÓN	5.604	-66	-1,16%	-489	-8,02%
HOGAR (en extinción)	280.654	-16.296	-5,49%	-10.726	-3,68%
- Continuos	201.948	-11.746	-5,50%	-2.258	-1,11%
- Discontinuos	78.706	-4.550	-5,47%	-8.469	-9,71%
TOTAL	16.946.237	-283.684	-1,65%	-415.601	-2,39%

(1) La comparación se efectua con los afiliados del extinguido R. Agrario

(2) Afiliados procedentes del R.Hogar que han sido dados de alta en el R. General



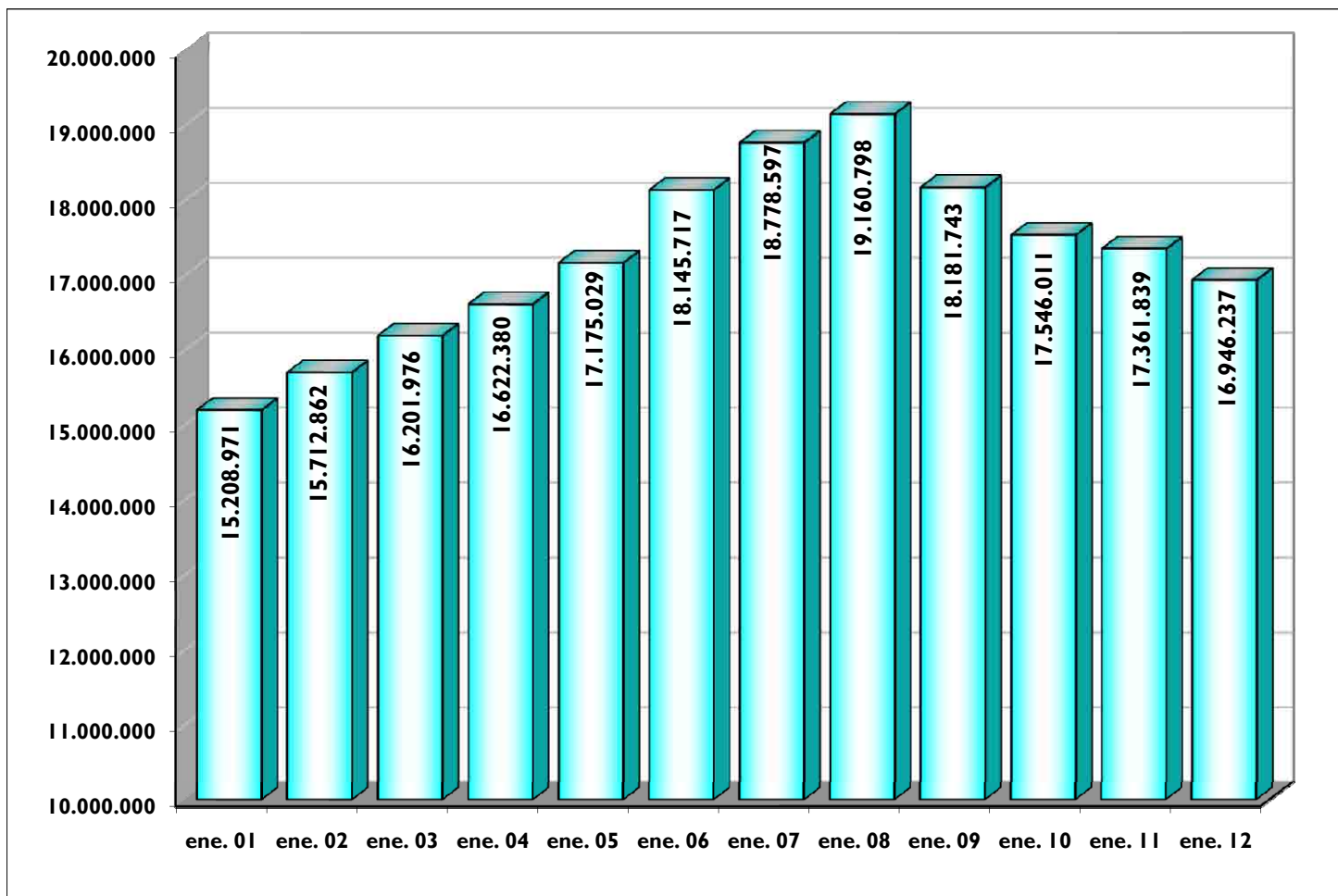
EVOLUCIÓN DE LA AFILIACIÓN POR RÉGIMENES

	General	Autónomos	Agrario	Mar	Carbón	Hogar	Total
Medias Anuales							
Año 2001	11.697.069	2.614.044	1.127.395	78.370	16.607	156.019	15.689.504
Año 2002	12.126.322	2.654.749	1.123.529	76.577	14.917	175.361	16.171.455
Año 2003	12.540.535	2.730.806	1.136.210	76.146	13.493	185.250	16.682.440
Año 2004	12.948.693	2.837.533	1.089.774	74.974	12.030	181.214	17.144.218
Año 2005	13.561.695	2.933.628	1.046.062	73.289	10.512	279.066	17.904.252
Año 2006	14.226.490	3.017.742	1.003.215	72.079	9.405	338.668	18.667.599
Año 2007	14.783.305	3.119.916	971.531	71.183	8.683	277.369	19.231.986
Año 2008	14.650.273	3.383.685	744.353	69.740	7.988	280.018	19.136.055
Año 2009	13.634.776	3.220.770	801.725	67.089	7.434	288.677	18.020.470
Año 2010	13.354.277	3.130.330	819.981	65.217	6.778	293.793	17.670.376
Media 2011	13.152.496	3.092.617	822.266	63.493	5.997	296.293	17.433.161
Medias mensuales 2012 (I)							
enero	13.559.638	3.041.211	-----	59.130	5.604	280.654	16.946.237
febrero							
marzo							
abril							
mayo							
junio							
julio							
agosto							
septiembre							
octubre							
noviembre							
diciembre							
Media 2012 (I)	13.559.638	3.041.211	-----	59.130	5.604	280.654	16.946.237

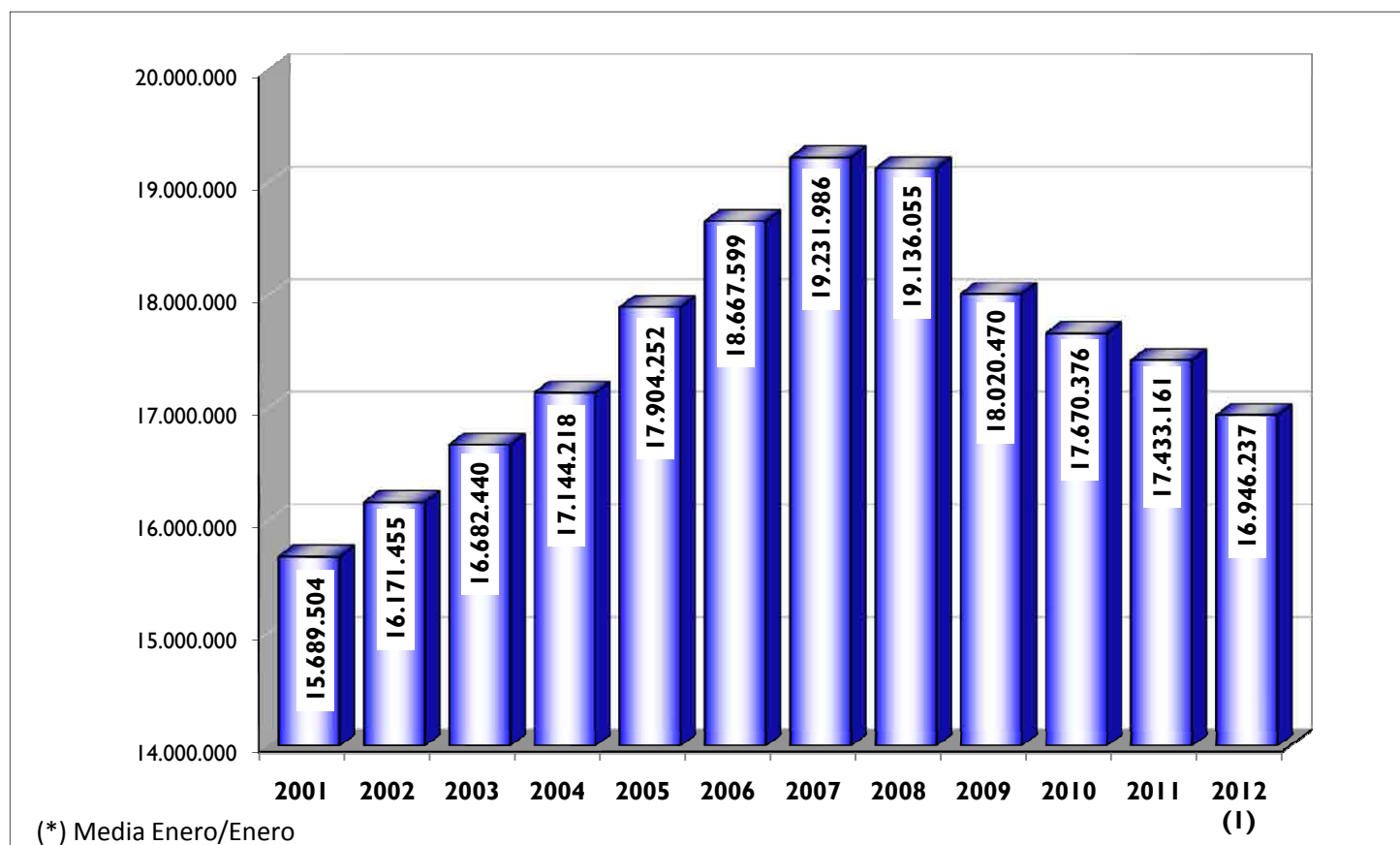
(I) El régimen general incluye los afiliados de S.E Agrario y S.E. Hogar

EVOLUCIÓN DE LA AFILIACIÓN

. MEDIAS MENSUALES



. MEDIAS ANUALES



(*) Media Enero/Enero

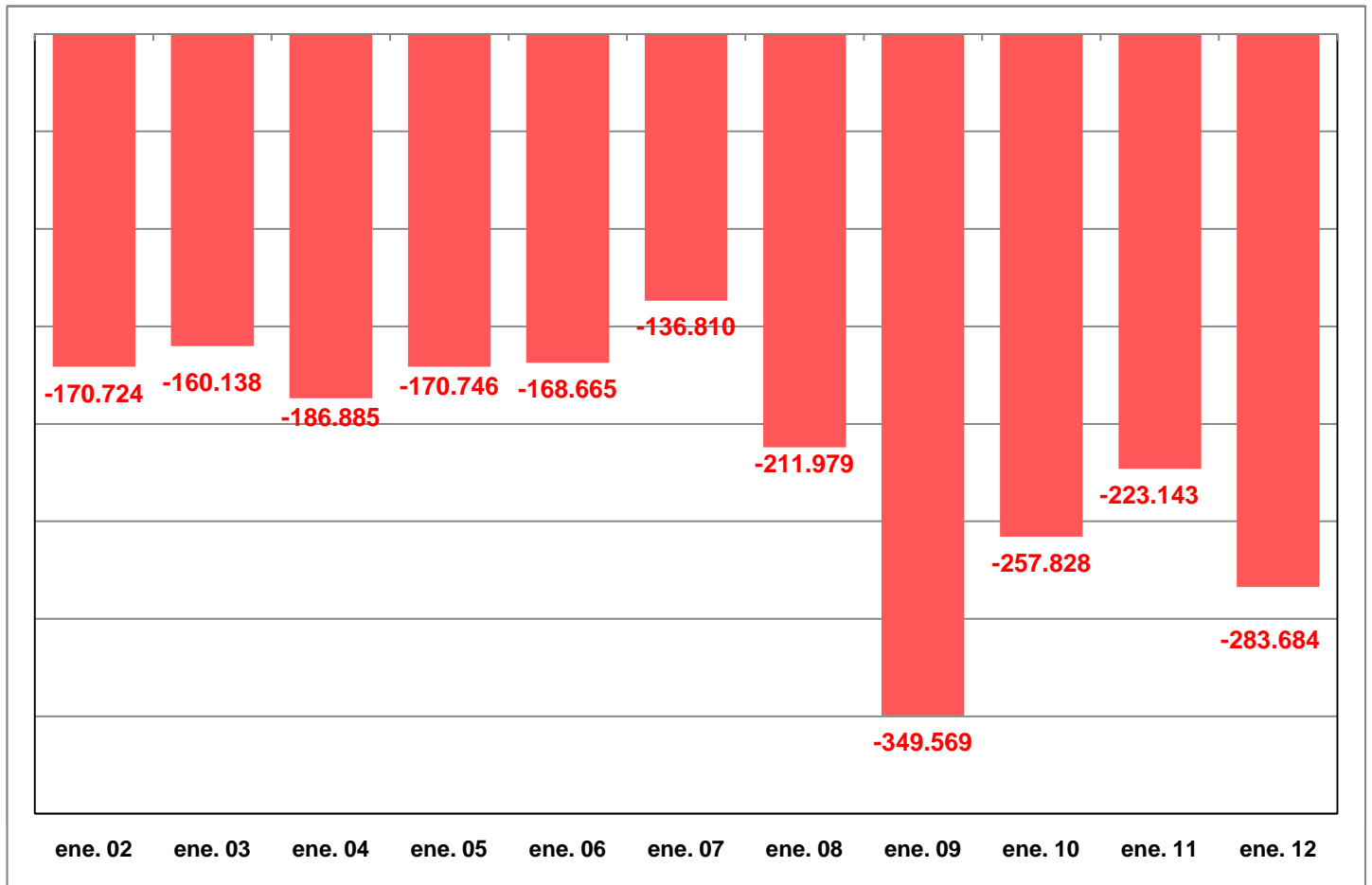
(1)

**EVOLUCIÓN MENSUAL DE LA AFILIACIÓN
TOTAL SISTEMA**

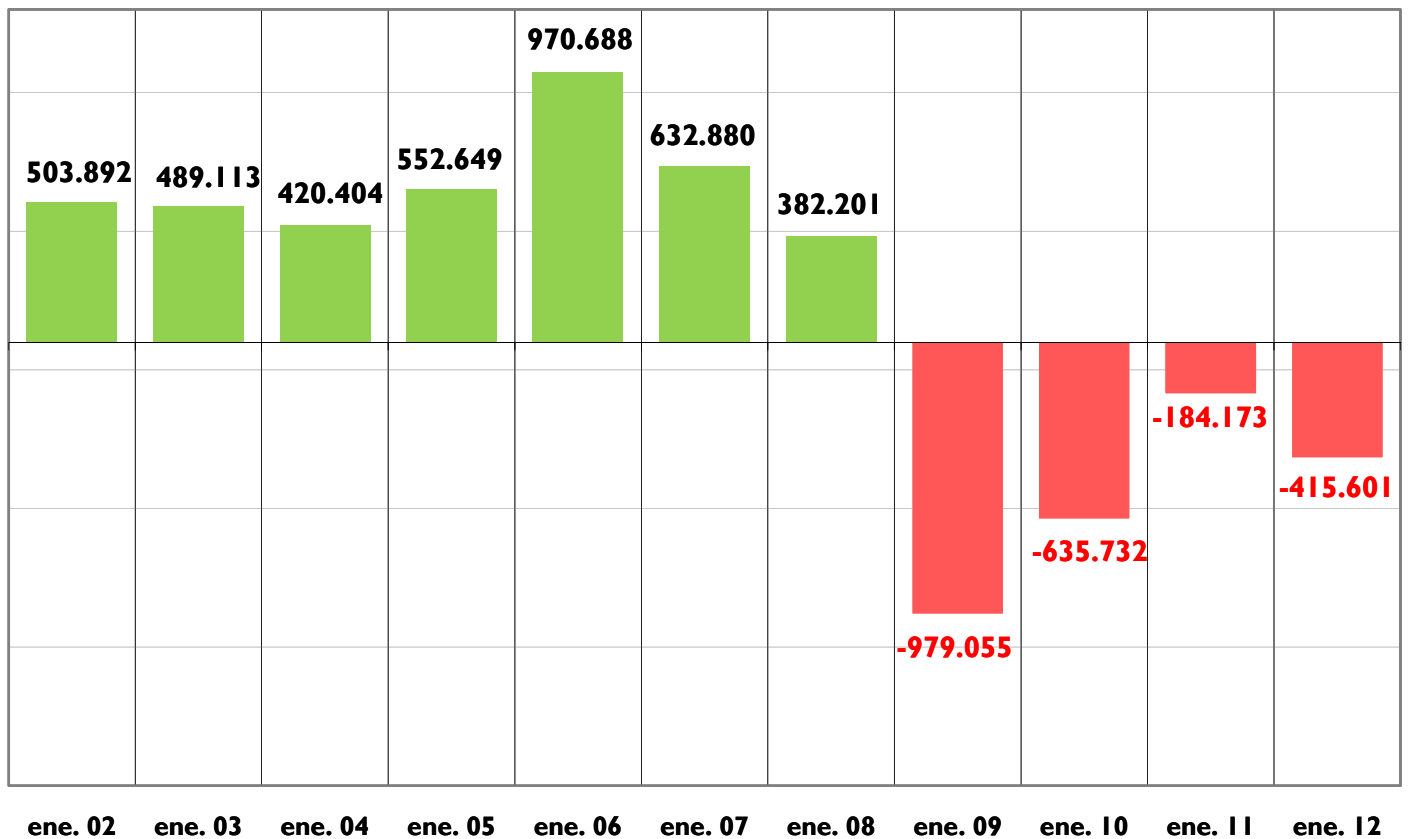
	TRABAJADORES EN ALTA	DIFERENCIA INTERMENSUAL		DIFERENCIA INTERANUAL	
		ABSOLUTA	%	ABSOLUTA	%
Medios 2008					
enero	19.160.798	-211.979	-1,09	382.201	2,04
febrero	19.252.125	91.327	0,48	334.105	1,77
marzo	19.314.404	62.279	0,32	255.453	1,34
abril	19.356.270	41.866	0,22	205.054	1,07
mayo	19.409.642	53.372	0,28	106.453	0,55
junio	19.358.953	-50.689	-0,26	-18.823	-0,10
julio	19.382.223	23.269	0,12	-110.827	-0,57
agosto	19.137.556	-244.667	-1,26	-148.629	-0,77
septiembre	19.020.360	-117.197	-0,61	-270.626	-1,40
octubre	18.918.473	-101.886	-0,54	-453.211	-2,34
noviembre	18.721.387	-197.087	-1,04	-671.772	-3,46
diciembre	18.531.312	-190.075	-1,02	-841.465	-4,34
Medios 2009					
enero	18.181.743	-349.569	-1,89	-979.055	-5,11
febrero	18.112.611	-69.132	-0,38	-1.139.514	-5,92
marzo	18.058.122	-54.489	-0,30	-1.256.282	-6,50
abril	18.034.183	-23.939	-0,13	-1.322.087	-6,83
mayo	18.103.487	69.304	0,38	-1.306.155	-6,73
junio	18.097.986	-5.501	-0,03	-1.260.967	-6,51
julio	18.143.554	45.568	0,25	-1.238.669	-6,39
agosto	18.001.310	-142.244	-0,78	-1.136.246	-5,94
septiembre	17.935.095	-66.216	-0,37	-1.085.265	-5,71
octubre	17.908.945	-26.149	-0,15	-1.009.528	-5,34
noviembre	17.847.669	-61.276	-0,34	-873.718	-4,67
diciembre	17.803.839	-43.830	-0,25	-727.473	-3,93
Medios 2010					
enero	17.546.011	-257.828	-1,45	-635.732	-3,50
febrero	17.572.351	26.340	0,15	-540.259	-2,98
marzo	17.594.808	22.457	0,13	-463.313	-2,57
abril	17.648.660	53.852	0,31	-385.523	-2,14
mayo	17.761.897	113.237	0,64	-341.590	-1,89
junio	17.785.782	23.884	0,13	-312.204	-1,73
julio	17.848.323	62.541	0,35	-295.231	-1,63
agosto	17.716.464	-131.858	-0,74	-284.846	-1,58
septiembre	17.671.480	-44.985	-0,25	-263.615	-1,47
octubre	17.666.149	-5.331	-0,03	-242.796	-1,36
noviembre	17.612.709	-53.440	-0,30	-234.960	-1,32
diciembre	17.584.982	-27.728	-0,16	-218.857	-1,23
Medios 2011					
enero	17.361.839	-223.143	-1,27	-184.173	-1,05
febrero	17.347.094	-14.744	-0,08	-225.257	-1,28
marzo	17.392.754	45.660	0,26	-202.054	-1,15
abril	17.474.201	81.447	0,47	-174.459	-0,99
mayo	17.592.191	117.990	0,68	-169.707	-0,96
junio	17.586.579	-5.612	-0,03	-199.203	-1,12
julio	17.637.352	50.773	0,29	-210.971	-1,18
agosto	17.500.517	-136.834	-0,78	-215.947	-1,22
septiembre	17.435.562	-64.956	-0,37	-235.918	-1,34
octubre	17.360.313	-75.249	-0,43	-305.837	-1,73
noviembre	17.248.530	-111.783	-0,64	-364.179	-2,07
diciembre	17.229.922	-18.609	-0,11	-355.060	-2,02
Medios 2012					
enero	16.946.237	-283.684	-1,65	-415.601	-2,39
febrero					
marzo					
abril					
mayo					
junio					
julio					
agosto					
septiembre					
octubre					
noviembre					
diciembre					

EVOLUCIÓN DE LA AFILIACIÓN A LA SEGURIDAD SOCIAL

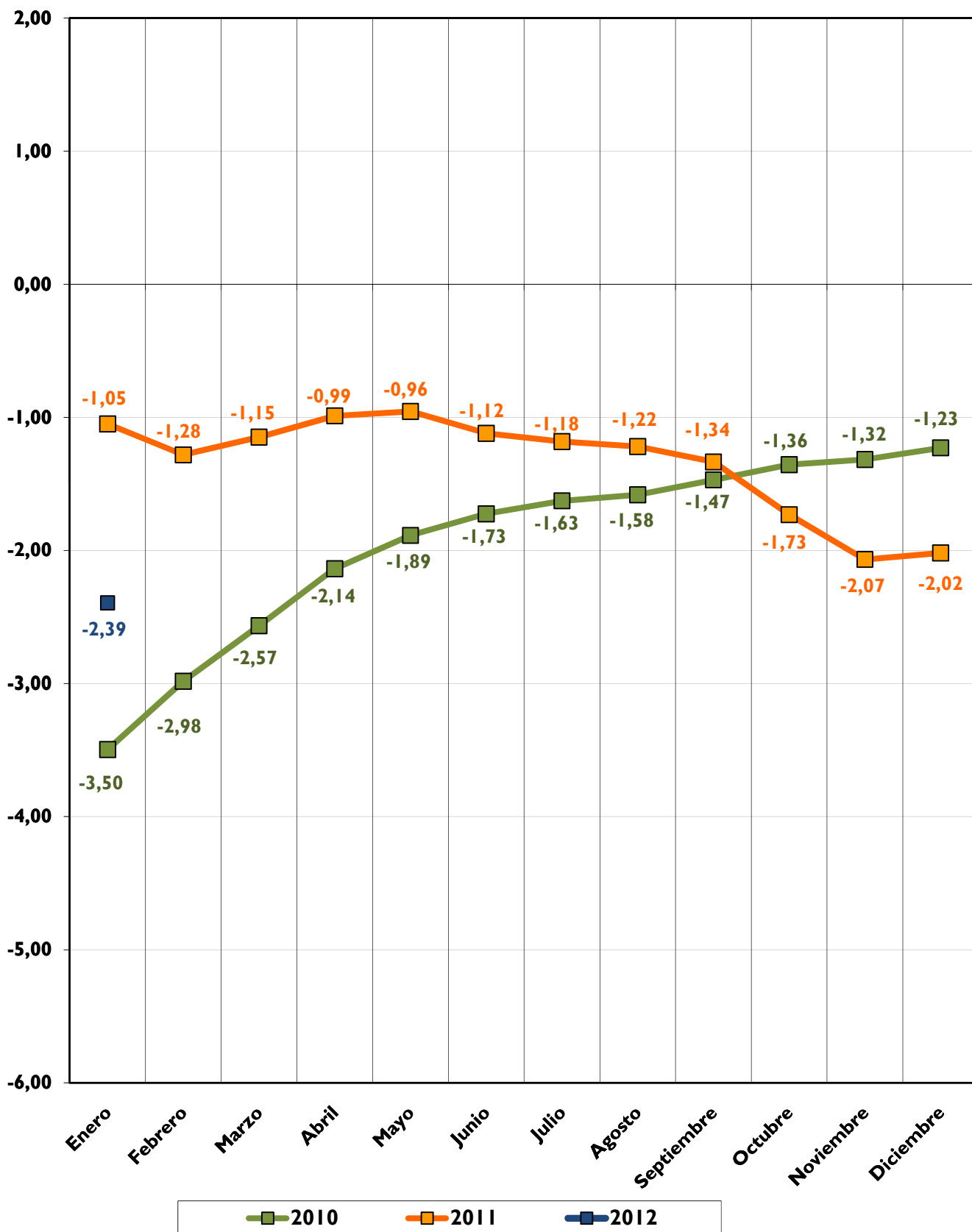
. VARIACIÓN MENSUAL



. VARIACIÓN ANUAL



TASAS DE VARIACIÓN INTERANUAL DE LA AFILIACIÓN



EVOLUCIÓN MENSUAL DE LA AFILIACIÓN RÉGIMEN GENERAL

	TRABAJADORES EN ALTA	DIFERENCIA INTERMENSUAL		DIFERENCIA INTERANUAL	
		ABSOLUTA	%	ABSOLUTA	%
Medios 2009					
enero	13.755.624	-325.474	-2,31	-933.731	-6,36
febrero	13.700.543	-55.081	-0,40	-1.063.756	-7,20
marzo	13.649.042	-51.502	-0,38	-1.160.729	-7,84
abril	13.625.966	-23.075	-0,17	-1.215.920	-8,19
mayo	13.687.727	61.760	0,45	-1.198.021	-8,05
junio	13.693.647	5.920	0,04	-1.155.857	-7,78
julio	13.774.420	80.773	0,59	-1.118.264	-7,51
agosto	13.658.460	-115.960	-0,84	-1.012.217	-6,90
septiembre	13.572.167	-86.293	-0,63	-982.655	-6,75
octubre	13.541.932	-30.235	-0,22	-893.512	-6,19
noviembre	13.499.435	-42.497	-0,31	-762.968	-5,35
diciembre	13.436.667	-62.768	-0,46	-644.432	-4,58
Medios 2010					
enero	13.185.818	-250.849	-1,87	-569.806	-4,14
febrero	13.223.025	37.207	0,28	-477.518	-3,49
marzo	13.255.716	32.691	0,25	-393.326	-2,88
abril	13.319.739	64.022	0,48	-306.228	-2,25
mayo	13.429.348	109.609	0,82	-258.379	-1,89
junio	13.459.373	30.025	0,22	-234.274	-1,71
julio	13.553.424	94.052	0,70	-220.996	-1,60
agosto	13.448.473	-104.951	-0,77	-209.987	-1,54
septiembre	13.383.974	-64.500	-0,48	-188.193	-1,39
octubre	13.355.566	-28.408	-0,21	-186.366	-1,38
noviembre	13.321.003	-34.563	-0,26	-178.432	-1,32
diciembre	13.273.267	-47.736	-0,36	-163.400	-1,22
Medios 2011					
enero	13.054.517	-218.750	-1,65	-131.301	-1,00
febrero	13.070.760	16.243	0,12	-152.266	-1,15
marzo	13.124.238	53.478	0,41	-131.479	-0,99
abril	13.192.473	68.236	0,52	-127.265	-0,96
mayo	13.284.588	92.114	0,70	-144.760	-1,08
junio	13.286.912	2.324	0,02	-172.461	-1,28
julio	13.369.446	82.534	0,62	-183.978	-1,36
agosto	13.253.361	-116.085	-0,87	-195.112	-1,45
septiembre	13.162.855	-90.507	-0,68	-221.119	-1,65
octubre	13.088.041	-74.813	-0,57	-267.524	-2,00
noviembre	12.979.216	-108.826	-0,83	-341.787	-2,57
diciembre	12.929.822	-49.393	-0,38	-343.445	-2,59
Medios 2012	INTEGRACIÓN DE RÉGIMENES AGRARIO Y HOGAR				
enero	13.559.638	629.815	4,87	505.121	3,87
febrero					
marzo					
abril					
mayo					
junio					
julio					
agosto					
septiembre					
octubre					
noviembre					
diciembre					

REGIMEN GENERAL. AFILIACIÓN POR SECTORES DE ACTIVIDAD.

(Para una comparación, homogénea, no incluye a los afiliados procedentes de Hogar y Agrario)

SECTOR ACTIVIDAD	Media enero 2012	Variación mensual		Variación interanual	
		ABSOLUTA	%	ABSOLUTA	%
Agricultura, Ganadería, Caza, Selvicultura y Pesca	47.982	-1.747	-3,51%	-5.973	-11,07%
Industrias Extractivas	21.229	-459	-2,12%	-1.593	-6,98%
Industria Manufacturera	1.723.311	-21.236	-1,22%	-71.501	-3,98%
Suministro de Energía Eléctrica, Gas, Vapor y Aire Acondicionado	39.087	71	0,18%	201	0,52%
Suministro de Agua, Actividades de Saneamiento, Gestión de Residuos y Descontaminación	131.826	-2.765	-2,05%	-2.626	-1,95%
Construcción	815.982	-29.526	-3,49%	-190.143	-18,90%
Comercio; Reparación de Vehículos de Motor y Motocicletas	2.210.623	-47.875	-2,12%	-41.230	-1,83%
Transporte y Almacenamiento	601.259	-7.642	-1,26%	-13.909	-2,26%
Hostelería	885.050	-28.170	-3,08%	4.986	0,57%
Información y Comunicaciones	377.853	-5.046	-1,32%	-288	-0,08%
Actividades Financieras y de Seguros	363.986	-2.870	-0,78%	-13.949	-3,69%
Actividades Inmobiliarias	64.323	-402	-0,62%	-304	-0,47%
Actividades Profesionales Científicas y Técnicas	625.420	-12.728	-1,99%	-11.865	-1,86%
Actividades Administrativas y Servicios Auxiliares	1.035.166	-28.520	-2,68%	-20.262	-1,92%
Administración Pública y Defensa; Seguridad Social Obligatoria	1.033.755	-16.876	-1,61%	-40.279	-3,75%
Educación	724.685	-4.861	-0,67%	25.882	3,70%
Actividades Sanitarias y Servicios Sociales	1.438.947	-19.382	-1,33%	27.303	1,93%
Actividades Artísticas, Recreativas y de Entretenimiento	189.574	-4.384	-2,26%	-3.391	-1,76%
Otros Servicios	310.407	-8.870	-2,78%	-9.822	-3,07%
Actividades de los Hogares como Empleadores de Personal Doméstico y Productores de Bienes y Servicios para uso Propio	43.238	-216	-0,50%	237	0,55%
Actividades de Organizaciones y Organismo Extraterritoriales	2.589	-23	-0,90%	304	13,32%
TOTAL	12.686.294	-243.528	-1,88%	-368.223	-2,82%

EVOLUCIÓN MENSUAL DE LA AFILIACIÓN MEDIA RÉGIMEN ESP. TRABAJADORES AUTÓNOMOS

	TRABAJADORES EN ALTA	DIFERENCIA INTERMENSUAL		DIFERENCIA INTERANUAL	
		ABSOLUTA	%	ABSOLUTA	%
Medios 2009					
enero	3.287.286	-31.902	-0,96	-109.688	-3,23
febrero	3.263.872	-23.414	-0,71	-134.574	-3,96
marzo	3.253.269	-10.603	-0,32	-154.331	-4,53
abril	3.244.526	-8.743	-0,27	-165.981	-4,87
mayo	3.237.965	-6.561	-0,20	-172.113	-5,05
junio	3.232.151	-5.814	-0,18	-177.372	-5,20
julio	3.218.678	-13.472	-0,42	-180.949	-5,32
agosto	3.202.305	-16.374	-0,51	-179.843	-5,32
septiembre	3.194.873	-7.432	-0,23	-176.818	-5,24
octubre	3.182.563	-12.310	-0,39	-173.023	-5,16
noviembre	3.170.356	-12.207	-0,38	-166.123	-4,98
diciembre	3.162.337	-8.019	-0,25	-156.852	-4,73
Medios 2010					
enero	3.146.161	-16.175	-0,51	-141.125	-4,29
febrero	3.133.792	-12.369	-0,39	-130.080	-3,99
marzo	3.134.666	873	0,03	-118.603	-3,65
abril	3.137.430	2.764	0,09	-107.096	-3,30
mayo	3.142.035	4.605	0,15	-95.930	-2,96
junio	3.145.651	3.615	0,12	-86.500	-2,68
julio	3.140.330	-5.320	-0,17	-78.348	-2,43
agosto	3.126.792	-13.539	-0,43	-75.513	-2,36
septiembre	3.122.484	-4.308	-0,14	-72.389	-2,27
octubre	3.117.468	-5.016	-0,16	-65.095	-2,05
noviembre	3.110.745	-6.723	-0,22	-59.611	-1,88
diciembre	3.104.248	-6.497	-0,21	-58.089	-1,84
Medios 2011					
enero	3.091.817	-12.431	-0,40	-54.345	-1,73
febrero	3.082.287	-9.529	-0,31	-51.505	-1,64
marzo	3.089.588	7.301	0,24	-45.077	-1,44
abril	3.098.307	8.718	0,28	-39.123	-1,25
mayo	3.106.765	8.458	0,27	-35.270	-1,12
junio	3.110.615	3.850	0,12	-35.036	-1,11
julio	3.105.845	-4.770	-0,15	-34.485	-1,10
agosto	3.094.590	-11.256	-0,36	-32.202	-1,03
septiembre	3.092.136	-2.454	-0,08	-30.348	-0,97
octubre	3.086.837	-5.299	-0,17	-30.631	-0,98
noviembre	3.078.368	-8.469	-0,27	-32.377	-1,04
diciembre	3.071.669	-6.699	-0,22	-32.579	-1,05
Medios 2012					
enero	3.041.211	-30.458	-0,99	-50.605	-1,64
febrero					
marzo					
abril					
mayo					
junio					
julio					
agosto					
septiembre					
octubre					
noviembre					
diciembre					

REG. ESPECIAL DE TRABAJADORES AUTÓNOMOS. AFILIACIÓN POR SECTORES DE ACTIVIDAD.

SECTOR ACTIVIDAD	Media enero 2012	Variación mensual		Variación interanual	
		ABSOLUTA	%	ABSOLUTA	%
Agricultura, Ganadería, Caza, Selvicultura y Pesca	271.358	-1.025	-0,38%	-7.134	-2,56%
Industrias Extractivas	1.958	-9	-0,48%	-139	-6,62%
Industria Manufacturera	231.902	-1.994	-0,85%	-6.482	-2,72%
Suministro de Energía Eléctrica, Gas, Vapor y Aire Acondicionado	1.276	3	0,23%	40	3,25%
Suministro de Agua, Actividades de Saneamiento, Gestión de Residuos y Descontaminación	2.416	-11	-0,47%	48	2,01%
Construcción	388.149	-7.961	-2,01%	-30.723	-7,33%
Comercio; Reparación de Vehículos de Motor y Motocicletas	778.473	-6.662	-0,85%	-836	-0,11%
Transporte y Almacenamiento	200.028	-1.066	-0,53%	-4.465	-2,18%
Hostelería	315.219	-3.786	-1,19%	-2.674	-0,84%
Información y Comunicaciones	47.908	-629	-1,29%	768	1,63%
Actividades Financieras y de Seguros	51.739	-233	-0,45%	278	0,54%
Actividades Inmobiliarias	29.347	-186	-0,63%	35	0,12%
Actividades Profesionales Científicas y Técnicas	212.150	-2.233	-1,04%	3.260	1,56%
Actividades Administrativas y Servicios Auxiliares	118.249	-1.464	-1,22%	-4.499	-3,66%
Administración Pública y Defensa; Seguridad Social Obligatoria	467	-3	-0,57%	11	2,37%
Educación	62.626	-544	-0,86%	2.116	3,50%
Actividades Sanitarias y Servicios Sociales	80.143	-220	-0,27%	3.534	4,61%
Actividades Artísticas, Recreativas y de Entretenimiento	49.630	-1.041	-2,05%	-521	-1,04%
Otros Servicios	197.785	-1.393	-0,70%	-3.273	-1,63%
Actividades de los Hogares como Empleadores de Personal Doméstico y Productores de Bienes y Servicios para uso Propio	369	-2	-0,45%	45	14,03%
Actividades de Organizaciones y Organismo Extraterritoriales	19	0	1,85%	6	42,59%
TOTAL	3.041.211	-30.458	-0,99%	-50.605	-1,64%

EVOLUCIÓN MENSUAL DE LA AFILIACIÓN RÉGIMEN ESP. TRABAJADORES DEL MAR

FECHAS	TRABAJADORES EN ALTA	DIFERENCIA INTERMENSUAL		DIFERENCIA INTERANUAL	
		ABSOLUTA	%	ABSOLUTA	%
Medios 2009					
enero	63.685	-2.453	-3,71	-3.141	-4,70
febrero	65.443	1.759	2,76	-3.188	-4,64
marzo	67.329	1.886	2,88	-2.430	-3,48
abril	67.708	379	0,56	-2.393	-3,41
mayo	67.869	161	0,24	-2.882	-4,07
junio	68.310	441	0,65	-626	-0,91
julio	69.968	1.658	2,43	-2.831	-3,89
agosto	69.872	-96	-0,14	-2.888	-3,97
septiembre	68.374	-1.498	-2,14	-3.305	-4,61
octubre	66.404	-1.970	-2,88	-2.745	-3,97
noviembre	65.655	-749	-1,13	-3.251	-4,72
diciembre	63.530	-2.125	-3,24	-2.608	-3,94
Medios 2010					
enero	62.620	-910	-1,43	-1.064	-1,67
febrero	63.788	1.167	1,86	-1.656	-2,53
marzo	65.465	1.678	2,63	-1.864	-2,77
abril	66.113	648	0,99	-1.595	-2,36
mayo	65.962	-151	-0,23	-1.907	-2,81
junio	66.003	41	0,06	-2.307	-3,38
julio	67.800	1.797	2,72	-2.168	-3,10
agosto	67.392	-408	-0,60	-2.480	-3,55
septiembre	66.473	-919	-1,36	-1.901	-2,78
octubre	64.728	-1.744	-2,62	-1.676	-2,52
noviembre	63.907	-821	-1,27	-1.747	-2,66
diciembre	61.344	-2.563	-4,01	-2.186	-3,44
Medios 2011					
enero	60.508	-837	-1,36	-2.113	-3,37
febrero	61.787	1.279	2,11	-2.001	-3,14
marzo	63.374	1.588	2,57	-2.091	-3,19
abril	63.724	350	0,55	-2.389	-3,61
mayo	63.896	171	0,27	-2.066	-3,13
junio	64.698	802	1,26	-1.305	-1,98
julio	66.170	1.472	2,28	-1.630	-2,40
agosto	66.132	-38	-0,06	-1.260	-1,87
septiembre	64.738	-1.394	-2,11	-1.735	-2,61
octubre	63.510	-1.228	-1,90	-1.219	-1,88
noviembre	62.734	-776	-1,22	-1.173	-1,84
diciembre	60.035	-2.699	-4,30	-1.310	-2,13
Medios 2012					
enero	59.130	-905	-1,51	-1.378	-2,28
febrero					
marzo					
abril					
mayo					
junio					
julio					
agosto					
septiembre					
octubre					
noviembre					
diciembre					

EVOLUCIÓN MENSUAL DE LA AFILIACIÓN RÉGIMEN ESP. MINERÍA DEL CARBÓN

FECHAS	TRABAJADORES EN ALTA	DIFERENCIA INTERMENSUAL		DIFERENCIA INTERANUAL	
		ABSOLUTA	%	ABSOLUTA	%
Medios 2009					
enero	7.598	-151	-1,95	-432	-5,38
febrero	7.631	33	0,44	-370	-4,62
marzo	7.623	-8	-0,10	-407	-5,07
abril	7.612	-11	-0,15	-366	-4,59
mayo	7.568	-45	-0,58	-417	-5,22
junio	7.467	-101	-1,33	-522	-6,53
julio	7.397	-70	-0,93	-666	-8,26
agosto	7.360	-36	-0,49	-713	-8,84
septiembre	7.252	-109	-1,48	-786	-9,78
octubre	7.258	7	0,09	-724	-9,07
noviembre	7.245	-13	-0,18	-659	-8,34
diciembre	7.207	-38	-0,53	-541	-6,99
Medios 2010					
enero	7.118	-90	-1,24	-480	-6,32
febrero	7.112	-6	-0,08	-519	-6,80
marzo	7.095	-17	-0,24	-528	-6,93
abril	7.030	-65	-0,92	-582	-7,65
mayo	6.905	-125	-1,78	-662	-8,75
junio	6.841	-64	-0,92	-625	-8,37
julio	6.775	-67	-0,97	-622	-8,41
agosto	6.694	-81	-1,19	-666	-9,05
septiembre	6.588	-107	-1,59	-664	-9,16
octubre	6.479	-109	-1,65	-780	-10,74
noviembre	6.401	-78	-1,20	-845	-11,66
diciembre	6.281	-119	-1,87	-926	-12,85
Medios 2011					
enero	6.093	-189	-3,00	-1.025	-14,40
febrero	5.995	-98	-1,61	-1.118	-15,71
marzo	5.998	3	0,05	-1.097	-15,47
abril	6.019	22	0,36	-1.011	-14,37
mayo	6.022	3	0,05	-883	-12,78
junio	6.070	47	0,78	-772	-11,28
julio	6.085	16	0,26	-689	-10,18
agosto	6.066	-20	-0,32	-629	-9,39
septiembre	6.001	-65	-1,07	-587	-8,91
octubre	5.984	-17	-0,29	-495	-7,64
noviembre	5.939	-45	-0,75	-462	-7,21
diciembre	5.670	-269	-4,53	-611	-9,73
Medios 2012					
enero	5.604	-66	-1,16	-489	-8,02
febrero					
marzo					
abril					
mayo					
junio					
julio					
agosto					
septiembre					
octubre					
noviembre					
diciembre					

EVOLUCIÓN MENSUAL DE LA AFILIACIÓN RÉGIMEN ESP. EMPLEADOS DE HOGAR

FECHAS	TRABAJADORES EN ALTA	DIFERENCIA INTERMENSUAL		DIFERENCIA INTERANUAL	
		ABSOLUTA	%	ABSOLUTA	%
Medios 2009					
enero	286.384	67	0,02	17.222	6,40
febrero	287.808	1.424	0,50	16.957	6,26
marzo	289.280	1.472	0,51	15.360	5,61
abril	290.155	875	0,30	13.354	4,82
mayo	290.055	-100	-0,03	10.168	3,63
junio	289.866	-189	-0,07	7.394	2,62
julio	288.984	-882	-0,30	5.279	1,86
agosto	288.158	-826	-0,29	4.172	1,47
septiembre	287.177	-981	-0,34	3.882	1,37
octubre	287.908	731	0,25	3.582	1,26
noviembre	288.914	1.007	0,35	3.189	1,12
diciembre	289.456	541	0,19	3.139	1,10
Medios 2010					
enero	289.383	-73	-0,03	2.999	1,05
febrero	291.527	2.144	0,74	3.719	1,29
marzo	294.047	2.521	0,86	4.768	1,65
abril	295.919	1.872	0,64	5.765	1,99
mayo	297.108	1.188	0,40	7.053	2,43
junio	297.113	5	0,00	7.247	2,50
julio	296.028	-1.084	-0,36	7.045	2,44
agosto	294.275	-1.754	-0,59	6.117	2,12
septiembre	292.225	-2.050	-0,70	5.048	1,76
octubre	292.304	79	0,03	4.397	1,53
noviembre	292.429	125	0,04	3.515	1,22
diciembre	292.280	-149	-0,05	2.824	0,98
Medios 2011					
enero	291.380	-899	-0,31	1.998	0,69
febrero	292.221	841	0,29	695	0,24
marzo	294.279	2.058	0,70	232	0,08
abril	296.067	1.788	0,61	147	0,05
mayo	297.071	1.004	0,34	-37	-0,01
junio	298.377	1.306	0,44	1.264	0,43
julio	298.477	100	0,03	2.449	0,83
agosto	298.112	-365	-0,12	3.837	1,30
septiembre	296.729	-1.383	-0,46	4.504	1,54
octubre	297.257	528	0,18	4.953	1,69
noviembre	298.177	920	0,31	5.748	1,97
diciembre	296.950	-1.226	-0,41	4.671	1,60
Medios 2012 (I)					
enero	280.654	-16.296	-5,49	-10.726	-3,68
febrero					
marzo					
abril					
mayo					
junio					
julio					
agosto					
septiembre					
octubre					
noviembre					
diciembre					

(I) 11.398 afiliados a este régimen han pasado al General desde 1 de enero de 2012